



# Steife Brise im Norden

Ankommen, durchatmen und entdecken! **Was die Städte Bremen, Bremerhaven und Oldenburg** außer frischer Seeluft und grünen Deichen noch so alles zu bieten haben, das wird auch erfahrene Reisende überraschen. Und das Allerbeste ist, die „Region Nordwest“ ist voll auf Gruppen eingestellt!

**B**remen, historische Hansestadt. Unverwechselbares Wahrzeichen ist das 600 Jahre alte UNESCO-Welterbe-Rathaus mit dem dazugehörigem Roland. Aber auch der Schnoor, Bremens ältestes Stadtviertel, die ungewöhnliche Architektur der Böttcherstraße und der imposante Dom prägen die Bremer Altstadt ebenso wie die weltweit bekannten Bremer Stadtmusikanten aus dem Märchen der Gebrüder Grimm. Die neue

Uferpromenade „Schlachte“ lädt zu einem Bummel entlang der Weser inmitten der Innenstadt ein. Hier heißt es interna-

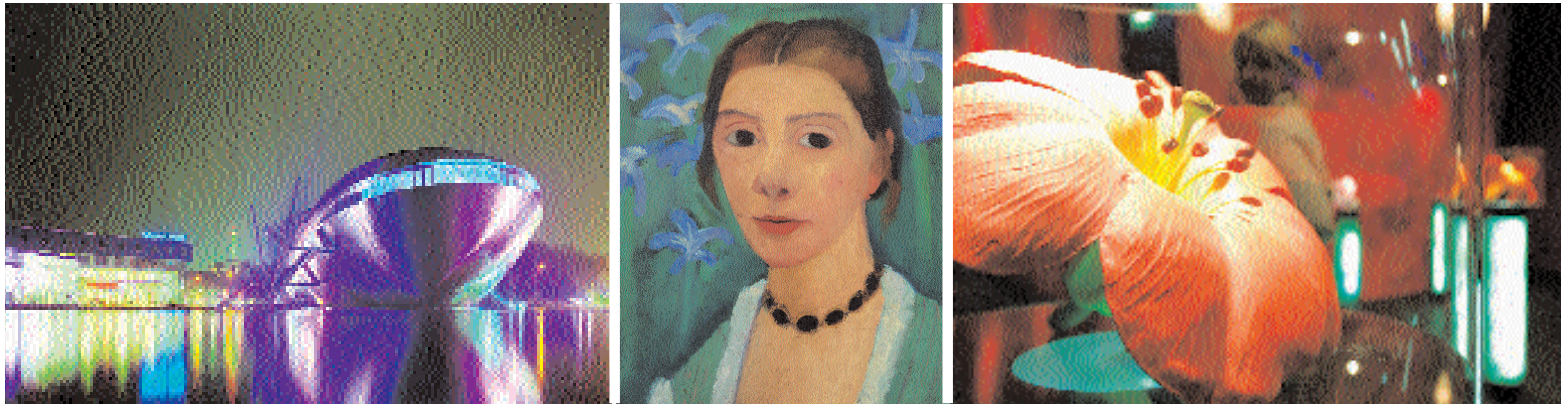
## **KUNDENPFLEGE: BREMEN UND BREMERHAVEN BIETEN EINEN TOURISTISCHEN B2B-SERVICE**

tionale Gastronomie genießen, Schiffe schauen. Bremen als Technologie-Standort beweist andererseits aber auch, dass

Wissenschaft nicht trocken und verstaubt sein muss. Im Bremer EADS-Werk entstehen Weltraumstationen, Raketenstufen und die Tragflächen für Airbus-Flieger. Wer selbst auf Forschungsreise gehen will, kann in Bremens Science Centern wissenschaftliche Phänomene erleben. Sei es im Universum Science Center oder bei botanika, Entdeckern sind keine Grenzen gesetzt.

**Neues Bremer Online-Angebot für b2b-Kunden.** Von den Stadtmusikanten bis zur Stadtführung, von der Busreisepauschale bis zum Busparkplatz, von der Weser bis ins Weltall, der neue b2b-Internetauftritt des Bundeslandes Bremen bietet umfassende Serviceangebote für die Touristikbranche. Auf den Internetseiten [www.bremen-bremerhaven.de](http://www.bremen-bremerhaven.de) gibt es eine Vielzahl aktueller Angebote, Tipps und Termine für die gewerbliche Reiseplanung von Rei-





Bremer Vielfalt: Das Rathaus als Unesco-Weltkulturerbe, das Universum Science Center, Paula Modersohn-Becker in der Kunsthalle und die „botanika“

severanstaltern, Busreiseunternehmen und Reisebüros. Besonders interessant: Unternehmensführungen in Bremen im Bereich „Technical Visits“. Hier kann man zum Beispiel eine Tour durch das Bremer DaimlerChrysler-Werk buchen und die Geburt der SLK-, CLK- oder C-Klasse live miterleben.

**Erster Spatenstich.** Das Universum Science Center Bremen

zählte seit seiner Eröffnung im September 2000 knapp drei Millionen Besucher. In den kommenden Monaten wird der Touristenmagnet um einen Pavillon und zahlreiche Experimentierstationen erweitert. Das bestehende Center, das Außengelände und der Pavillon sollen zusammen einen europaweit einzigartigen Dreiklang bilden, der zu jeder Jahreszeit vielfältige Möglichkeiten bietet, sich

wissenschaftlichen Zusammenhängen aktiv zu nähern. Die Eröffnung des neuen Entdeckerparks ist im Sommer 2007 geplant. Das neue Außengelände zwischen Wiener Straße und Universitätsallee, auf der gegenüberliegenden Straßenseite des Universum Science Centers, wird 5.000 Quadratmeter umfassen und naturnah gestaltet sein. Zusätzlich wird es etwa 25 Mitmach-

stationen rund um das Thema Bewegung geben. Ein knapp 30 Meter hoher „Turm der Lüfte“ wird zum Wahrzeichen des Entdeckerparks.

**Paula in Paris.** Von der Wissenschaft zur Kunst, die Kunsthalle Bremen lockt nach Van Gogh und Monet und „Camille“ vom 13. Oktober 2007 bis zum 24. Februar 2008 mit einem weiteren kulturellen Ereignis von >

Bremer Kunstimpressionen 2007	Bremerhavener Musikevent 2007
<h2>„Paula in Paris“</h2> <p>Das sollten Sie nicht verpassen: Die Kunsthalle Bremen zeigt zum 100sten Todestag der berühmten Worpelweeder Künstlerin vom 14. Oktober 2007 bis 24. Februar 2008 die Ausstellung „Paula Modersohn-Becker und die Kunst in Paris um 1900“ mit Werken von Cézanne und van Gogh bis zu Matisse und Picasso.</p> <p><b>2-Tage-Pauschale</b></p> <p>Unsere Leistungen: 1 Übernachtung im Mittelklassehotel mit Frühstücksbuffet, Stadtrundgang in Bremen, Eintritt in die „Paula in Paris“-Ausstellung, Eintritt in das Museum „Kunstsammlung Böttcherstraße“ und ein Französisches Abendessen.</p> <p>Angebot netto inkl. gewöhnlicher MwSt. vorbehaltlich Verfügbarkeit. Änderungen vorbehalten. Mindestteilnehmerzahl 20 Personen.</p> <p style="text-align: center;">Ihr Einkaufspreis <b>ab 79,- €</b> pro Person im DZ</p> <p style="text-align: center;">EZ-Zuschlag 20,- €</p>	<h2>Opernnacht in Bremerhaven</h2> <p>Zum ersten Mal findet am 7.7.2007 die „Italienische Opernnacht“ in der Seestadt Bremerhaven statt. Auf einer Freiluftbühne vor der prächtigen Kulisse der Schiffe am Neuen Hafen erleben die Gäste eingängige Melodien berühmter Komponisten und mediterranen Lebensfreude.</p> <p><b>2-Tage-Pauschale</b></p> <p>Unsere Leistungen: 1 Übernachtung im Mittelklassehotel mit Frühstücksbuffet, geführte Stadtrundfahrt im eigenen Bus, Mittagessen, Ticket für die „1. Italienische Opernnacht“, Eintritt in das Deutsche Auswandererhaus Bremen/Hafen mit Führung, Begrüßungs-Prosecco im Hotel.</p> <p>Angebot netto inkl. gewöhnlicher MwSt. vorbehaltlich Verfügbarkeit. Änderungen vorbehalten. Mindestteilnehmerzahl 20 Personen.</p> <p style="text-align: center;">Ihr Einkaufspreis <b>ab 99,- €</b> pro Person im DZ</p> <p style="text-align: center;">EZ-Zuschlag 18,50 €</p>
<p><b>Buchungen unter:</b></p> <p>Telefon: 04 21/30 600-75 Fax: 04 21/30 600-25</p> <p style="text-align: right;"><b>Bremerhaven</b></p> <p>Alles aus einer Hand  </p>	<p>E-Mail: <a href="mailto:vertrieb@bremen-bremerhaven.de">vertrieb@bremen-bremerhaven.de</a>                  Internet: <a href="http://www.bremen-bremerhaven.de">www.bremen-bremerhaven.de</a></p>





Die Nordsee vor der Haustür: Bremerhaven bietet mit dem Deutschen Auswandererhaus historische Informationen mit Niveau, Segelschiffe aller Größen und die

internationaler Bedeutung. Im Mittelpunkt steht diesmal Paula Modersohn-Becker. Inspiriert und bestätigt durch ihre Eindrücke in Paris, entwickelte sie als erste deutsche Künstlerin eine radikal moderne Bildsprache. Anlässlich des 100. Todestages der Künstlerin lohnt weiterhin ein Besuch in Worpswede, Paula Modersohn-Beckers früherem Wohnort nahe Bremen. Das Künstlerdorf insze-

niert vom 1. Juli 2007 bis zum 24. Februar 2008 das Gemeinschaftsprojekt P.M.B „Leben!“ an Originalschauplätzen und in atmosphärisch gestalteten Räumen.

**Natur hautnah erleben.** Mitten in der schönen Szenerie des berühmten Bremer Rhododendronparks liegt botanika, das grüne Science Center. Auf über 4.000 Quadratmetern erleben

die Besucher von der Wurzel bis zur Blüte die Welt der Rhododendren. Im ersten Teil des Science Centers, dem Entdeckerzentrum, stehen die Sinneswahrnehmungen an erster Stelle. Interaktive Experimente sowie multimediale Exponate laden zu einer erlebnisreichen Tour ein, auf der die unterschiedlichsten Gerüche und Geräusche, die die Natur zu bieten hat, erforscht werden

können. Original-Exponate wie Kulptfähle asiatischer Ur-Völker, Gebetsmühlen und ein chinesischer Teepavillon entföhren in fremde Welten.

**Brave Heart.** Ende 2006 lüftete Produzent und Autor Wolfgang DeMarco in den Gewölben des Bremer Bacchuskellers das Geheimnis um den Namen der neuen Musical-Produktion, die in der Hansestadt Bremen das



Das weltweit einzige Horst-Janssen-Museum in Oldenburg präsentiert das Werk des Multitalents Horst Janssens sowie mehrere Sonderausstellungen im Jahr:

Höhepunkte in 2007:

26. Mai - 26. August 2007

**Jörg Immendorff**

Das druckgrafische Werk

14. Oktober 2007 - Januar 2008

**Paris im Japanfieber**

Japanische Farbholzschnitte und andere Inspirationen

Ansprechpartnerin für Buchungen: Anka Hansing

**Horst-Janssen-Museum**

**Oldenburg**

Am Stadtmuseum 4-B

261 21 Oldenburg

Telefon: 0441 - 235 28 91

[info@horst-janssen-museum.de](mailto:info@horst-janssen-museum.de)

[www.horst-janssen-museum.de](http://www.horst-janssen-museum.de)

**TREND HOTEL**  
Land & Sea and Business Hotel

Jörnweg 5  
26215 Meljendorf  
Tel. 0441-961113  
Fax 0441-9611200  
[info@trendhotel-ol.de](mailto:info@trendhotel-ol.de)  
[www.trendhotel-ol.de](http://www.trendhotel-ol.de)

- \* 3 Sterne - Komfort-Hotel
- \* 35 Zimmer/67 Betten
- \* Restaurant / Hotelbar
- \* alle Zimmer ebenerdig
- \* Busparkplatz direkt am Haus

Ü/F ab 33,00 €

HP 12,50 €

Besondere Erlebnisse:

- \* Holzschuhball
- \* Grünkonlassen und Bolleln
- \* Grill- und Sommerfeste
- \* Tanzen auf der Bauernmiele
- \* Draisinerfahrt
- \* Ausflüge an die Küste

alle Angebote unter  
[www.trendhotel-ol.de](http://www.trendhotel-ol.de)



**EXPERTENTIPP**

## Entdecker gesucht !

**HANS-PETER KRÜGER**

Gruppenreisen sind sein Metier: Hans-Peter Krüger, Leiter des b2b-Vertriebs Bremen und Bremerhaven, ist ein echter Vollbluttouristiker.

„Ganz aktuell freue ich mich über den Nordwest Award, den wir von der Bremer Landesbank unter insgesamt 111 Einreichungen für unsere „EntdeckerCARD“ erhalten haben. Das elektronische Erlebnisticket bündelt und unterstützt schon seit mehreren Jahren erfolgreich die touristischen Stärken von neun Landkreisen und sieben kreisfreien Städten der Region. Entwickelt wurde sie auf Anregung der Bremer Touristik-Zentrale gemeinsam mit 20 regionalen Tourismusorganisationen und über 80 Leistungsträgern. Mit der EntdeckerCARD Nordwest, die sich im Gruppenbereich besonders für Klassenreisen eignet, gibt es drei Tage lang in mehr als 100 verschiedenen touristischen Attraktionen freien Eintritt wie zum Beispiel im Bremerhavener Zoo am Meer oder auf einer Katamaranfahrt von Emden nach Borkum. Zählt man alle Angebote zusammen, liegt der Gesamteintrittskartenwert der EntdeckerCARD bei weit über 500 Euro. Das Gebiet der EntdeckerCARD erstreckt sich von der Nordseeküste (inklusive Helgoland und Borkum) bis zum Teutoburger Wald und vom Emsland bis in die Lüneburger Heide. Mehr Infos dazu unter unserer Service-Nummer 0 18 05 / 10 10 30 oder [www.entdeckercard.de](http://www.entdeckercard.de).“





Fütterung der Raubtiere im Zoo am Meer

Event des Jahres 2007 werden soll. Es ist die Geschichte von William Wallace (1267-1305), der vom einfachen Mann zum Volkshelden avancierte und unter dem Namen „Brave Heart“ in die Geschichte Schottlands einging. Die Weltpremiere von „Brave Heart – das Musical“ wird am 18. November 2007 im Musical Theater Bremen sein, die Spieldauer ist zunächst bis zum 5. Januar 2008 geplant.

**Bremerhaven, die maritime Metropole.** In der Stadt an der Wesermündung gibt es auf Schritt und Tritt Seefahrt zum Anfassen. Per Boot oder mit dem Aussichtsbus einen der größten Containerhäfen Europas erkunden, Traumschiffe am Kreuzfahrt-Terminal bestaunen, die einzig erhaltene Hansekogge im Deutschen Schiffahrtsmuseum besichtigen oder im Schaufenster Fischereihafen verfolgen, wie Aal geräuchert wird: Das und vieles „meer“ ist möglich.

**Deutsches Auswandererhaus.** Mehr als sieben Millionen Auswanderer traten zwischen 1830 und 1974 in Bremerhaven ihre Schiffspassage nach Übersee an. Im Deutschen Auswandererhaus, dem größten Erlebnismuseum in Europa zum Thema Auswanderung, wird ihre Geschichte aufgeblättert. Aufwändige Rekonstruktionen schil-

dern die Stationen der Überfahrt vom Abschied in Deutschland bis zur Ankunft in Ellis Island vor New York. Beispielhafte Lebensläufe geben in der „Galerie der 7 Millionen“ Auskunft über die Motivation der Auswanderer, deren weiteres

## DAS AUSWANDERERHAUS ZÄHLT ZU DEN WICHTIGSTEN ZIELEN IM NORDDEUTSCHEN RAUM

Schicksal im „Raum der Nachfahren“ erzählt wird. Zwei spannende Sonderveranstaltungen 2007 sind im Mai die „Amerikabilder gestern und heute“ mit Vorträgen, Führungen, szenischen Lesungen und Filmvorführungen, sowie ab 5. August 2007 „Buenos Aires“, eine Sonderausstellung, die das Einwanderungsland Argentinien vorstellt.

**Zoo am Meer.** Seit der Wiedereröffnung im Frühjahr 2004 gehört der Zoo am Meer in Bremerhaven zu den modernsten Zoos in ganz Europa. Mit unendlichem Blick auf das Meer und mit Salz in der Luft, können im Themenzoo Eisbären, drei Robbenarten, Pinguine, Meeresvögel und vieles mehr erlebt werden. Alle Wassertiere können nicht nur an Land, sondern auch durch

große Unterwasserscheiben in ihrem ureigenen Element bestaunt werden und man wird feststellen, dass Pinguine zwar nicht durch die Luft, wohl aber durch das Wasser fliegen. Durch kommentierte Tierfütterungen jeweils um 10.30 Uhr und 14.30 Uhr oder das Robbentraining wird Wissenswertes und Lustiges aus der Tierwelt vermittelt. ➤



**Zoo am Meer**  
Bremerhaven



## Spannende Einblicke in fremde Welten.

Begegnungen der besonderen Art.

Ganzjährig geöffnet ab 9.00 Uhr  
Fütterungszeiten ab 10.30 Uhr und 14.30 Uhr  
Tiertraining dienstags und mittwochs 13.00 Uhr

www.zoo-am-meer-bremerhaven.de  
Telefon (0471) 308 41-0  
H.-H.-Meier-Straße 7 [direkt am Deich]



„Oldenburg hat was!“ Der offizielle Slogan Oldenburgs drückt aus, was die Menschen in Oldenburg denken und fühlen. So begegnet die 160.000 Einwohner zählende Universitätsstadt allen Besuchern freundlich und aufgeschlossen. Mit einer 900 Jahre alten Stadtgeschichte, die im Jahre 2008 gefeiert wird, präsentiert Oldenburg nicht nur historische Bauwerke und alte Stadtviertel mit individueller Architektur und prunkvollen Villen, sondern gilt mit der angesiedelten Universität als wichtiger Standort für Forschung und Wissenschaft. Der Fluss Hunte erstreckt sich bis in die Altstadt und verbindet maritimes Flair mit „Citylife“. Ganz im Sinne einer traditionellen Beförderung können die Besucher des Stadthafens eine Hafentour mit den Börtebooten „Marianne“ und „Die Liebe“ genießen. Wer kennt sie

nicht, diese Boote, mit denen man früher auf der Fahrt nach Helgoland vom großen Dampfer ausgebootet und zur Insel gebracht wurde. Zwei von ihnen verrichten jetzt ihren Dienst in Oldenburg.

**Auch Kultur kommt nicht zu kurz.** Imposant erhebt sich das Schloss in der Oldenburger Alt-

ANZEIGE

[www.busgruppeninfo.de](http://www.busgruppeninfo.de)

stadt. Es erzählt die Geschichte alter Herrscher und zeigt mit dem ansässigen Landesmuseum für Kunst und Kulturgeschichte in drei Häusern nicht nur 400 Jahre alte Exponate von Tischbein oder italienischer Barockmalerei, sondern ebenso die Vielfalt und kulturhistorische Besonderheiten des Oldenburger Landes.

**Dem Künstler Horst Janssen**, in Oldenburg aufgewachsen, fühlte sich die Stadt besonders verpflichtet und eröffnete im Jahr 2000 das Horst-Janssen-Museum als weltweit einziges Haus mit einer bedeutenden Sammlung des genialen Zeichners, Grafikers und Autors. Zu den Highlights 2007 zählt eine Sonderausstellung des Malers Jörg Immendorff vom 26. Mai bis 26. August. Der 1945 geborene Jörg Immendorff gehört international zu den bekanntesten deutschen Künstlern. 2006 hat er den Goslarer Kaiserring als Auszeichnung seines künstlerischen Schaffens erhalten. Im Kontext des Horst-Janssen-Museums Oldenburg wird vor allem sein druckgrafisches Schaffen mit rund achtzig Werken im Vordergrund des regionalen und überregionalen Interesses stehen.



Erste Adresse im hohen Norden: Oldenburg

**Von wegen nordisch-kühl**, die größte Freiluft-Party des Nordwestens, das Oldenburger Stadtfest, beginnt traditionell am letzten Donnerstag im August und läuft drei Tage. Die Krönung folgt dann jährlich im September. Dann startet der Oldenburger Kramermarkt, der dieses Jahr vom 28. September bis 7. Oktober seinen 400. Geburtstag feiert. Als größtes Volksfest der Region besuchen

## IMPRESSUM

Springer Transport Media GmbH  
Neumarkter Straße 18,  
81664 München  
Tel. (Zentrale) 0 89 / 43 72 -0

ISSN: 14 36 99 74

**Geschäftsführer**  
Andreas Kösters

**Verlagsleitung**  
Dr. Carsten Thies

**Chefredaktion**  
Birgit Bauer (verantwortlich)  
Anschrift siehe Verlag  
Tel. 0 89 / 43 72 -21 73  
E-Mail: birgit.bauer@springer.com

**Redaktion**  
Jörg Spoede (Touristik)  
Tel. 0 89 / 43 72 -28 94  
E-Mail: joerg.spoede@springer.com-  
Sascha Böhnke (Technik)  
Tel. 0 89 / 43 72 -25 07  
E-Mail: sascha.boehnke@springer.com  
Torsten Teering  
Tel. 0 89 / 43 72 -29 91  
E-Mail: torsten.teering@springer.com

**Redaktionsassistenten**  
Evelyn Schicker  
Tel. 0 89 / 43 72 -22 31, Fax -22 07  
E-Mail: evelyn.schicker@springer.com  
Claudia Deppe  
Tel. 0 89 / 4 3 72 -21 67, Fax -22 07  
E-Mail: claudia.deppe@springer.com

**Hinweis**  
Unaufgefordert eingesandte Manuskripte  
und Bilder werden nicht zurückgeschickt.  
Der Verlag übernimmt dafür keine Haftung.

**Gesamtleitung Herstellung**  
Oliver Haunschild  
Telefon 0 89 / 43 72 -11 95  
E-Mail: oliver.haunschild@springer.com

**Grafik und Layout**  
Sabine Spinner

**Online-Produktmanagement**  
Wiebke Nordemann (Ltg.)  
Tel. 0 89 / 43 72 -11 51  
E-Mail: wiebke.nordemann@springer.com  
Thomas Pettinger  
Tel. 0 89 / 43 72 -12 10  
E-Mail: thomas.pettinger@springer.com

**Druck**  
F & W Mediacenter  
Holzhauser Feld 2  
83361 Kienberg

**Anzeigenleitung gesamt**  
Michaela Lenz  
Tel. 0 89 / 43 72 -2225

**Anzeigenleitung Personenverkehr**  
Vivica Schendel  
Tel. 0 89 / 43 72 -22 21  
E-Mail: vivica.schendel@springer.com

**Anzeigenverkauf Technik**  
Elisabeth Huber  
Tel. 0 89 / 43 72 -23 52  
E-Mail: elisabeth.huber@springer.com  
Meike Swoboda  
Tel. 0 89 / 43 72 -27 75  
E-Mail: meike.swoboda@springer.com

**Anzeigenverkauf Touristik**  
Heike Zeiler  
Tel. 0 89 / 43 72 -28 96  
E-Mail: heike.zeiler@springer.com  
Ursula Winterer  
Tel. 0 89 / 43 72 -22 08  
E-Mail: ursula.winterer@springer.com

**Gesamtvertriebsleitung/Leitung Service Center**  
Jutta Rethmann  
Tel. 0 89 / 43 72 -22 46  
E-Mail: jutta.rethmann@springer.com

**Abopreise OMNIBUSREVUE**  
Omnibusrevue erscheint monatlich.  
Einzelheft: € 8,00 zzgl. € 1,90 Versandkosten inkl. 7 % MwSt., Jahresabonnement (Kombinationsabonnement) OMNIBUSREVUE/BUS AKTUELL zum Vorzugspreis: Abonnement Inland: € 71,90 zzgl. € 25,00 Versandkosten inkl. 7 % MwSt.; Schüler-/ Studentenabonnement (gegen Vorlage eines gültigen Schüler- bzw. Studentennachweises): € 57,25 inkl. Versandkosten und MwSt.; Abonnement Ausland: € 71,90 zzgl. € 40,90 Versandkosten inkl. 7 % MwSt., Luftpostzuschlag wird gemäß Posttarif erhoben. Preisänderungen vorbehalten.

**Abo-Bezugsmöglichkeiten**  
Bestellungen per Telefon, Telefax oder schriftlich über das Service-Center (siehe unten). Das Abonnement gilt zunächst für ein Jahr. Es verlängert sich, wenn es nicht drei Monate vor Ablauf dieses Jahres schriftlich beim Verlag gekündigt wird. Darüber hinaus sind Kündigungen jeweils drei Monate vor Ende des folgenden Quartals dem Verlag schriftlich

**Abo-Service:**  
Tel. 01 80 5/ 5 00 92 91\*  
Fax 01 80 5/ 99 55 66\*  
vertriebsservice@springer.com  
www.omnibusrevue.de/abo

**Anzeigenverwaltung:**  
Annika Gradelewski  
Tel. 0 89 / 43 72 -22 72  
Fax 0 89 / 43 72 -21 58  
annika.gradelewski@springer.com  
\* gebührenpflichtig, 0,14 Euro pro Minute

mitzuteilen. Die Abonnementgebühren werden jährlich im Voraus in Rechnung gestellt oder bei Teilnahme an Lastschriftverfahren über die Postbanken oder Bankinstitute abgebucht. Bei Bestellungen aus dem Ausland erfolgt die Lieferung gegen Rechnungstellung. Bei Nichtbelieferung durch höhere Gewalt besteht kein Anspruch auf Ersatz. Aufnahme in Lesezirkel nur mit Genehmigung des Verlages.

**Unsere Konten**  
Postbank München  
(BLZ 700 100 80, Konto 4010-804)  
HypoVereinsbank München  
(BLZ 700 202 70, Konto 1830209200)

**Anzeigenpreise**  
Es gilt die Anzeigenpreisliste Nr. 46 vom 1.10.2006

Nachdruck und Vervielfältigungen  
Die Zeitschrift und alle in ihr enthaltenen Beiträge und Abbildungen sind urheberrechtlich geschützt. Mit Ausnahme der gesetzlich zugelassenen Fälle ist eine Verwertung ohne Einwilligung des Verlages strafbar.  
Erfüllungsort und Gerichtsstand  
München





zeigt sich von seiner besten Seite mit dem Horst-Janssen-Museum, einladenden Straßencafés, Volksfesten für Jung & Alt und einer malerischen Altstadt

etwa 1,5 Millionen Besucher den traditionellen Vergnügungsmarkt, der mit einem kilometerlangen Umzug durch die Innenstadt beginnt. Zum Jahresabschluss sorgt der Lambertmarkt für Weihnachtsstimmung. Inmitten der Fußgängerzone verzaubert er in der festlich geschmückten Altstadt und besticht in historischer Kulisse mit über 100 traditionell geschmückten Holzhütten.

**Unbedingt probieren!** Die Rede ist von dem im Norden hochgeschätzten Grünkohl, der auch liebevoll Oldenburger Palme genannt wird. Die Grünkohl-Saison ist den Norddeutschen das, was den Bayern das Oktoberfest ist: Grund zur Geselligkeit, zum Essen, Trinken, Singen und Feiern. Doch gäbe es den Brauch der Kohlfahrten nicht, dann wäre der Grünkohl nur ein Gemüse unter vielen.

Diese Kohlfahrten sind ein typisch norddeutsches Phänomen. Ganze Betriebsgemeinschaften, Kegelclubs und Vereine machen sich auf den Weg ins Oldenburger Land um den Kalorien des Kohls tatkräftig entgegenzuwirken. Für alle, die Lust auf diese typische norddeutsche Tradition haben, bietet die Oldenburg Tourismus und Marketing GmbH spezielle Angebote an.

**INFOTHEK**

- **b2b-Vertrieb für Bremen und Bremerhaven**  
Hans-Peter Krüger  
Tel. 04 21 / 3 08 00- 75  
www.bremen-bremerhaven.de
- **Oldenburg Tourismus und Marketing GmbH**  
Antje Neumann  
Tel. 04 41 / 36 16 13 20  
www.oldenburg-tourist.de



**Highlights 2007**

13. Januar bis 25. Februar  
Kamellen - Schönheit aus Asien

3. März bis 1. Mai  
Indische Azaleen-Ausstellung  
Hauptblüte im Schaugewächshaus

24. März - 15. April  
Die (Oster-)Hasen sind los!

Ende April bis Mitte Juni  
Hauptblüte im Rhododendronpark

26. Mai bis 2. September  
Exotenausstellung

29. September bis 20. Januar 2008  
Tropische Schmetterlinge





botanika - das grüne Science-Center  
Rhododendronpark GmbH  
Deliusweg 40  
28359 Bremen  
www.rhododendronpark-bremen.de

**Öffnungszeiten:**  
Sommer (1.4. - 30.9.)  
Täglich 9.00 - 20.00 Uhr  
  
Winter (1.10. - 31.3.)  
Täglich 9.00 - 19.00 Uhr

**Sonderausstellungen und Kulturprogramm 2007**

24.2.2007 – 5.05.2007  
Hollweg LP  
SONDERAUSSTELLUNG

1.6.2007 – 12.7.2007  
Strogan's Park. Die erste Puschkinstraße in die Neue Welt, 1903  
FOTOGRAUSSTELLUNG in Zusammenarbeit mit dem Leibniz-Institut für Länderkunde

15.10.2007 – 31.05.2008  
Amerikanische gestirnte und halbe  
VERANSTALTUNGSREIHE in Kooperation mit dem Bremer Theater

5.11.2007 – 4.12.2007  
Bremer Adler  
SONDERAUSSTELLUNG

**DEUTSCHES AUSWANDERERHAUS  
BREMERHAVEN**



**DEUTSCHES AUSWANDERERHAUS**  
Columbusstraße 65, 27568 Bremerhaven  
T 0471 / 9 02 20 – 0, F 0471 / 9 02 20 – 22  
[www.dah-bremerhaven.de](http://www.dah-bremerhaven.de)



**ÖFFNUNGSZEITEN:** NOV-MÄRZ  
Sonntag – Freitag 10 – 17 Uhr  
Samstag 10 – 18 Uhr

APR-SEPT  
10 – 18 Uhr  
10 – 19 Uhr