



www.omnibusrevue.de

# MEDIADATEN 2009

Die 14-tägliche Kombination für erfolgreiche Bus- und Reiseunternehmer

Weitere Medieninformationen erhalten Sie unter [www.mediacentrum.de](http://www.mediacentrum.de)





Sch  
Bes  
Mö  
Betre  
Filme  
16.04



Sehr geehrte Kunden, OMNIBUSREVUE – das Magazin der Busunternehmer – und OMNIBUSREVUE *aktuell* erscheinen als einzigartige Medienkombination im 14-täglichen Rhythmus. Das Magazin OMNIBUSREVUE berichtet ausführlich über Touristik, Technik, ÖPNV, Politik und Handel sowie alle anderen Themen rund um den Bus, die für Unternehmer und Führungskräfte der Branche im In- und Ausland bedeutend sind.

Die Zeitung OMNIBUSREVUE *aktuell*, der Marktplatz der Branche, greift Themen in knapper Form regelmäßig auf. Ergänzt wird das Paket durch umfangreiche Serviceleistungen auf dem Busportal [www.omnibusrevue.de](http://www.omnibusrevue.de), den wöchentlichen Newsletter, den einmal jährlich erscheinenden Buskatalog „Hersteller und Händler“ und das Magazin BUSFAHRER, die einzige Informations-, Service- und Unterhaltungszeitschrift für diese Zielgruppe.

Birgit Bauer  
Chefredakteurin OMNIBUSREVUE, OMNIBUSREVUE *aktuell*  
und BUSFAHRER

## Das erfolgreiche 5-Sterne-Bus-Paket unseres Verlages

Das 5-Sterne-Bus-Paket bietet den Bus- und Reiseunternehmen in Deutschland, Österreich und der Schweiz täglich, wöchentlich, 14-täglich, quartalsweise und jährlich professionelle Fachinformationen:

### ★ **Täglich:**

Das Portal [www.OMNIBUSREVUE.de](http://www.OMNIBUSREVUE.de) bietet Aktuelles vom Tage – rund um den Technik-, Touristik- und ÖPNV-Bereich.

### ★ **Wöchentlich:**

Mit dem kostenlosen OMNIBUSREVUE Branchen- Newsletter bieten wir wöchentlich, immer donnerstags, neueste Nachrichten aus der Buswelt.

### ★ **14-täglich:**

Die Zeitschrift OMNIBUSREVUE und die Zeitung OMNIBUSREVUE *aktuell* erscheinen als einzige Kombination in der Branche im 14-täglichen Rhythmus mit einer sehr hohen Abbonnentauflage.

### ★ **Quartalsweise:**

Das beliebte Service- und Infomagazin BUSFAHRER wird viermal im Jahr publiziert und aktuell ergänzt durch [www.busfahrer-magazin.de](http://www.busfahrer-magazin.de) und den 14-täglichen Newsletter.

### ★ **Jährlich:**

Einmal im Jahr publizieren wir den OMNIBUSREVUE Buskatalog „Hersteller und Händler“, das bewährte Nachschlagewerk der Branche.

### **Qualitätsmerkmale:**

In den regelmäßig durchgeführten repräsentativen Empfänger-Struktur-Analysen (Meinungsforschungsinstitut TNS Emnid, Bielefeld) erhält die Redaktion beste Noten im Titelprofil der Kernleser\*:

- 95 - 97 % Besonders aktuell und greift interessante Entwicklungen besonders früh auf
- 95 - 97 % Gut lesbar und verständlich geschrieben
- 90 % Fachlich kompetent
- 74 - 80 % Nützliche Tipps für die berufliche Praxis

## 1 Kurzcharakteristik:

OMNIBUSREVUE *aktuell*, hervorgegangen aus der BUS AKTUELL, greift knapp, regelmäßig und zeitnah die Themen auf, die in der OMNIBUSREVUE umfassend dargestellt und vertiefend aufbereitet werden. Die Branchenzeitung als Update zum Fachmagazin OMNIBUSREVUE berichtet über alle Gebiete, die mit der Gruppentouristik und dem Bus zu tun haben. Als Marktplatz der Busbranche erscheint sie in 14-täglichem Wechsel mit der OMNIBUSREVUE. Dabei hat jedes Heft ein touristisches Schwerpunktthema, das geografisch oder auch thematisch angelegt ist, und beschäftigt sich in jeder Ausgabe mit einem technischen Spezialgebiet rund um den Bus.

- 2 Erscheinungsweise:** monatlich (in 14-täglichem Wechsel)
- 3 Jahrgang:** 60. Jahrgang 2009 (OR), 2. Jahrgang 2009 (ORA)
- 4 Web-Adresse (URL):** [www.omnibusrevue.de](http://www.omnibusrevue.de)
- 5 Mitgliedschaften:** -
- 6 Organ:** -
- 7 Herausgeber:** -
- 8 Verlag:** Springer Transport Media GmbH  
**Postanschrift:** Postfach 80 20 20, 81620 München  
**Hausanschrift:** Neumarkter Str. 18, 81673 München  
**Telefon:** 0 89/43 72-0  
**Telefax:** 0 89/43 72-23 98  
**Internet:** [www.mediacentrum.de](http://www.mediacentrum.de)  
**E-Mail:** [anzeigen-vhv@springer.com](mailto:anzeigen-vhv@springer.com)
- 9 Redaktion:**  
**Chefredakteurin:** Birgit Bauer  
[birgit.bauer@springer.com](mailto:birgit.bauer@springer.com)
- 10 Anzeigen:**  
**Gesamtanzeigenleiterin:** Michaela Lenz  
**Anzeigenleiterin:** Marisa d'Arbonneau

- 11 Vertrieb:** Jutta Rethmann  
**Telefon:** Abo-Service: 01 80 /5 00 92 91 (€ 0,14/min. aus dem dt. Festnetz / Mobilfunk abweichend)  
**E-Mail:** [vertriebscenter@springer.com](mailto:vertriebscenter@springer.com)

## 12 Bezugspreis: Jahresabonnement OMNIBUSREVUE und OR *aktuell*

- Inland: € 96,90 inkl. Versand und 7% MwSt.  
 Europäisches Ausland: € 101,50 inkl. Versand und 7% MwSt.  
 Einzelverkaufspreis: € 8,00 inkl. 7% MwSt., zzgl. Versand € 1,20

- 13 ISSN:** 1436-9974 (OR) 1865-4657 (ORA)

## 14 Umfangs-Analyse

### OMNIBUSREVUE 2007 = 12 Ausgaben

<b>Format der Zeitschrift:</b>	210 mm (B), 279 mm (H)
<b>Gesamtumfang:</b>	954 Seiten = 100,0 %
<b>Redaktioneller Teil:</b>	592 Seiten = 62,0 %
<b>Anzeigenteil:</b>	362 Seiten = 38,0 %
<b>Stellen- und Gelegenheitsanzeigen:</b>	61 Seiten = 16,89 %
Touristikanzeigen	108 Seiten = 29,7 %
Einhefter/Durchhefter:	- Seiten = 0,0 %
Verlagseigene Anzeigen:	107 Seiten = 29,7 %
Beilagen:	34 Stück

## 15 Inhalts-Analyse Redaktion:

-

**16 Auflagenkontrolle:**

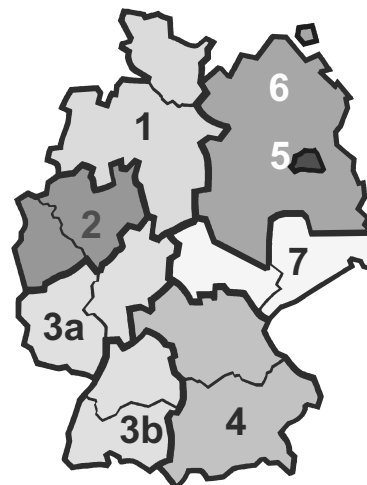
**17 Auflagen-Analyse:** Exemplare pro Ausgabe im Jahresdurchschnitt  
01. Juli 2007 – 30. Juni 2008 – OMNIBUSREVUE  
01. Okt. 2007 – 30. Juni 2008 – OMNIBUSREVUE *aktuell*

	OMNIBUSREVUE	OMNIBUSREVUE <i>aktuell</i>
<b>Druckauflage:</b>	<b>6.994</b>	<b>7.000</b>
<b>tatsächlich verbreitete Auflage: (tvA)</b>	<b>6.680</b>	<b>6.762</b>
davon Ausland:	522	551
<b>Verkaufte Auflage:</b>	<b>4.211</b>	<b>4.519</b>
davon Ausland:	325	323
- Abonnierte Exemplare	2.926	2.903
- davon Mitgliederstücke	-	-
- Einzelverkauf	-	-
- Sonstiger Verkauf	1.285	1.615
<b>Freistücke:</b>	<b>2.470</b>	<b>2.243</b>
<b>Rest-, Archiv- und Belegexemplare:</b>	<b>314</b>	<b>238</b>

**18 Geographische Verbreitungsanalyse: OMNIBUSREVUE**

Wirtschaftsraum	Anteil an tatsächlich verbreiteter Auflage		Anteil an tatsächlich verbreiteter Auflage	
	%	Exemplare	%	Exemplare
Inland	92,2	6.158	91,9	6.211
Ausland	7,8	522	8,1	551
<b>tatsächl. verbr. Auflage</b>	<b>100,0</b>	<b>6.680</b>	<b>100,0</b>	<b>6.762</b>

**18.1 Verbreitung nach Nielsen-Gebieten: OMNIBUSREVUE**



Nielsen-Region	tatsächlich verbreitete Inlands-Auflage	
	OR*	ORA**
1	752	762
2	881	926
3 a	974	1.001
3 b	1.123	1.121
4	1.568	1.559
5	255	252
6	269	262
7	336	328
<b>tvA Inland</b>	<b>6.158</b>	<b>6.211</b>

OMNIBUSREVUE *aktuell* bedient die gleiche Empfängergruppe wie die OMNIBUSREVUE

Kurzfassung der Erhebungsmethode siehe Anhang

\*OMNIBUSREVUE \*\*OMNIBUSREVUE *aktuell*



# TERMIN- UND THEMENPLAN 2009

Die 14-tägliche Kombination für erfolgreiche Bus- und Reiseunternehmer

	Heft-Nr. Ausgabe	Anzeigen-schluss	Druckunter-lagenschluss	Erscheinungs-termin	Themen Touristik	Messen
Januar	OMNIBUSREVUE 1	Format 24.11.08	04.12.08	24.12.08	Bergwerke, Höhlen und Grotten, Bus und Blume Städtereisen: Berlin und Umgebung	
	OMNIBUSREVUE aktuell 1	Format 12.12.08	23.12.08	13.01.09	Tag der Bustouristik auf der CMT <i>Europa Regionen, Event Kunst Kultur, Hotel und Busstop</i>	<b>CMT</b> , Stuttgart, 17.01.-25.01.2009
Februar	OMNIBUSREVUE 2	Format 18.12.08	09.01.09	29.01.09	Fährverbindungen Nord-, Ostsee und Mittelmeer, Freizeit- und Erlebnisparke I, Kur und Wellness, Ruhr 2010	
	OMNIBUSREVUE aktuell 2	Format 21.01.09	27.01.09	10.02.09	Gartenschauen, <i>Europa Regionen, Event Kunst Kultur, Hotel und Busstop</i> , Gruppen-Kataloge, <b>TOURTIPTIP – der Gruppenreise-Planer</b>	<b>CBR</b> , München, 26.02.-02.03.2009 <b>Motorwelt</b> , Berlin, 19.02.-22.02.2009
März	OMNIBUSREVUE 3	Format 27.01.09	06.02.09	26.02.09	Eisenbahnen und Nostalgiezüge, Hochsee- und Flusskreuzfahrten, Trends ITB, Flug und Bus, Musik- und Theaterfestivals 2009, Regionenspecial: Wien u. Burgenland	<b>ITB</b> , Berlin, 11.03.-15.03.2009 <b>CeBIT</b> , Hannover, 03.03.-08.03.2009
	OMNIBUSREVUE aktuell 3	Format 25.02.09	27.02.09	17.03.09	Outdoor-Events, <i>Europa Regionen, Event Kunst Kultur, Hotel und Busstop</i> , Länderspiegel Skandinavien	<b>TUR</b> , Göteborg, 19.03.-22.03.2009
April	OMNIBUSREVUE 4	Format 24.02.09	06.03.09	26.03.09	Bergbahnen, Binnenschiffahrt, Hochprozentiges, Wein und Sekt, Wintersportgebiete, Städtereise Warschau, Regionenspecial: Hamburg, Baden-Württemberg, Kroatien	
	OMNIBUSREVUE aktuell 4	Format 25.03.09	27.03.09	14.04.09	Jugendreisen, Wellness-Hotels Ost-Europa, <i>Europa Regionen, Event Kunst Kultur, Hotel und Busstop</i>	
Mai	OMNIBUSREVUE 5	Format 27.03.09	09.04.09	30.04.09	Freilichttheater und Historische Spektakel, Werksverkauf und Outlet Center, Regionenspecial: Riesengebirge und Niederschlesien, Istrien, Tirol	<b>GTM Germany Travel Mart</b> , Rostock, 10.05.-12.05.2009
	OMNIBUSREVUE aktuell 5	Format 21.04.09	27.04.09	12.05.09	<b>TOURTIPTIP – der Gruppenreise-Planer</b> <i>Europa Regionen, Event Kunst Kultur, Hotel und Busstop</i>	
Juni	OMNIBUSREVUE 6	Format 24.04.09	07.05.09	28.05.09	Bier und Bus, Regionenspecial. Sachsen, Leipzig, Dresden Länderspiegel Großbritannien und Irland, Ungarn: Schwerpunkt Transdanubien	
	OMNIBUSREVUE aktuell 6	Format 25.05.09	29.05.09	16.06.09	Wander-, Rad- und Golfreisen, <i>Europa Regionen, Event Kunst Kultur, Hotel und Busstop</i>	

Juli	OMNIBUSREVUE 7	Format 22.05.09	05.06.09	25.06.09	<b>Sonderausgabe 60 Jahre OMNIBUSREVUE</b> UNESCO Weltkultur- und Naturerbestätten in Europa Bremen/Bremerhaven und Nordostregion, Paketer: Ausblick 2010 Schweiz: Schwerpunkt Graubünden Länderspiegel Slowenien	
	OMNIBUSREVUE <i>aktuell 7</i>	Format 24.06.09	30.06.09	14.07.09	Regionenspecial: Bayern <i>Europa Regionen, Event Kunst Kultur, Hotel und Busstop</i>	
August	OMNIBUSREVUE 8	Format 30.06.09	10.07.09	30.07.09	Vorschau zum RDA Workshop, Weihnachtsmärkte I Regionenspecial: Südtirol, Saarland, Trend Gruppenreise Österreich 2009/10	<b>RDA Workshop</b> , Köln, 04.08.-06.08.2009
	OMNIBUSREVUE <i>aktuell 8</i>	Format 15.07.09	22.07.09	04.08.09	Messeausgabe RDA Workshop, <i>Europa Regionen, Event Kunst Kultur, Hotel und Busstop</i> , <b>TOURTIPP – der Gruppenreise-Planer</b>	
September	OMNIBUSREVUE 9	Format 28.07.09	07.08.09	27.08.09	RDA Workshop Nachbericht Weihnachtsmärkte II, Silvesterreisen Gute Unterhaltung: Casino, Varieté und Musicals Länderspiegel Tschechien	<b>Tour and Travel</b> , Warschau, September 2009
	OMNIBUSREVUE <i>aktuell 9</i>	Format 26.08.09	01.09.09	15.09.09	Reedereien, Schifffahrt, Regionenspecial: Norditalien <i>Europa Regionen, Event Kunst Kultur, Hotel und Busstop</i>	
Oktober	OMNIBUSREVUE 10	Format 25.08.09	04.09.09	24.09.09	Burgen und Schlösser, Freizeit- und Erlebnisparks II Regionenspecial: Dalmatien, Niedersachsen Länderspiegel Benelux	
	OMNIBUSREVUE <i>aktuell 10</i>	Format 23.09.09	29.09.09	13.10.09	Vereinsfahrten <i>Europa Regionen, Event Kunst Kultur, Hotel und Busstop</i>	<b>B.T.B.</b> , Wien, Oktober 2009 <b>Busworld</b> , Kortrijk, 16.10.-21.10.2009
November	OMNIBUSREVUE 11	Format 29.09.09	09.10.09	29.10.09	Museen, Kunst- und Kulturreisen Die Hansestädte, Kur- und Heilbäder <b>TOURTIPP – Booklet</b>	<b>TTW / BusContact</b> , Montreux, 04.11.-06.11.2009 <b>BUS-SONNTAG</b> , Hamburg, 07.11.-08.11.2009 <b>World Travel Market</b> , London, 09.11.-12.11.2009
	OMNIBUSREVUE <i>aktuell 11</i>	Format 21.10.09	27.10.09	10.11.09	Kulturhauptstädte Europas <i>Europa Regionen, Event Kunst Kultur, Hotel und Busstop</i> Länderspiegel Italien, <b>TOURTIPP – der Gruppenreise-Planer</b>	<b>Bus &amp; Bus Business</b> , Verona, 18.11.-21.11.2009
Dezember	OMNIBUSREVUE 12	Format 27.10.09	06.11.09	26.11.09	Pilgerreisen – Luther, Papst und Jakobswege Regionenspecial: Rund um den Bodensee (Schweiz, Österreich, Deutschland)	
	OMNIBUSREVUE <i>aktuell 12</i>	Format 25.11.09	01.12.09	15.12.09	Wellness-Angebote für Gruppenreisen <i>Europa Regionen, Event Kunst Kultur, Hotel und Busstop</i>	



## 1 Auflage:

Druckauflage: 6.994  
Tatsächlich verbreitete Auflage im Jahresdurchschnitt  
(lt. AMF-Schema 2, Ziffer 17): 6.680

## 2 Zeitschriftenformat:

Magazinformat:  
210 mm x 279 mm beschnitten  
213 mm x 285 mm unbeschnitten  
(siehe auch Informationsblatt „Formate“)

### Satzspiegel:

185 mm breit, 250 mm hoch,  
Spaltenzahl: 4 Spalten, Spaltenbreite 43 mm  
Spaltenzahl: 3 Spalten, Spaltenbreite 60 mm  
(Seitenaufbau siehe Informationsblatt „Formate“)

## 3 Druck- und Bindeverfahren, Druckunterlagen:

Offsetdruck, Klammerheftung, 54er Raster. Druckunterlagenanlieferung in digitaler Form. Bei der Anlieferung digitaler Druckunterlagen beachten Sie bitte die Informationen auf unserem Datenticket (siehe Reiter Datenticket oder als Anlage zur Auftragsbestätigung). Die Erstellung von Druckunterlagen wird in Rechnung gestellt.

## 4 Termine:

**Erscheinungsweise:** monatlich  
**Erscheinungstermine, Anzeigen- und Druckunterlagenschluss:** siehe Termin- und Themenplan

## 5 Verlag:

Springer Transport Media GmbH  
Neumarkter Str. 18, 81673 München  
Postfach 80 20 20, 81620 München  
Heike Zeiler  
Telefon: 0 89/43 72-28 96  
Telefax: 0 89/43 72-23 98  
E-Mail: anzeigen-vhv@springer.com

## 6 Zahlungsbedingungen:

- per Bankeinzug 3% Skonto  
- innerhalb von 10 Tagen 2% Skonto  
- innerhalb von 30 Tagen nach Rechnungsdatum netto

UST-Ident-Nr.: DE152942001

### Bankverbindungen:

HypoVereinsbank München (BLZ 700 202 70), Konto-Nr. 1 830 209 200

## 7 Anzeigenformate und Preise:

Allen Preisen ist der jeweils gültige Mehrwertsteuersatz hinzuzurechnen.

Format	Spaltenzahl	Breite x Höhe mm		Grundpreis s/w €	Grundpreis farbig €
		im Satzspiegel	angeschnitten		
2/1 Seite	8-spaltig	397 x 250	420 x 279	4.180,-	5.900,-
1/1 Seite	4-spaltig	185 x 250	210 x 279	2.140,-	2.950,-
1/2 Seite	2-spaltig	90 x 250	102 x 279	1.330,-	1.730,-
	4-spaltig	185 x 125	210 x 140		
1/3 Seite	1-spaltig	60 x 250	72 x 279	820,-	1.330,-
	4-spaltig	185 x 85	210 x 98		
1/4 Seite	1-spaltig	43 x 250	57 x 279	620,-	920,-
	2-spaltig	90 x 125	102 x 140		
	4-spaltig	185 x 65	210 x 82		
1/8 Seite	1-spaltig	43 x 125		330,-	450,-
	2-spaltig	90 x 65			
	4-spaltig	185 x 33			
Titelseite					5.900,-
2., 3., 4. Umschlagseite					3.650,-



## 8 Zuschläge (rabattierbar):

### 8.1 Farbe:

Euro-Skala nach DIN 16539, Berechnung nach Sichtfarbe, Farbangleichung aus technischen Gründen vorbehalten  
je Normalfarbe (Euro-Skala) -

### 8.2 Platzierung:

Bindende Platzierungsvorschriften € 550,-

### 8.3 Formate:

Anzeigen über Bund -  
Anzeigen über Satzspiegel -  
Angeschnittene Anzeigen (nur 1/1 Seite) -

## 9 Rubrikanzeigen: -

## 10 Sonderwerbformen: auf Anfrage

## 11 Rabatte: bei Abnahme innerhalb eines Insertionsjahres. (beginn mit dem Erscheinen der ersten Anzeige).

Malstaffel		Mengenstaffel	
2-maliges Erscheinen	2%	2 Seiten	2%
4-maliges Erscheinen	4%	4 Seiten	4%
6-maliges Erscheinen	6%	6 Seiten	8%
8-maliges Erscheinen	8%	8 Seiten	10%
10-maliges Erscheinen	10%	10 Seiten	15%
12-maliges Erscheinen	15%	12 Seiten	20%
18-maliges Erscheinen	20%	18 Seiten	25%
24-maliges Erscheinen	25%	24 Seiten	30%

Titelseiten sind nicht rabattfähig. OMNIBUSREVUE und OMNIBUSREVUE *aktuell* werden gemeinsam rabattiert.

## 12 Kombinationen: -

## 13 Einhefter:

2-seitig	€ 2.140,-
4-seitig	€ 4.280,-
6-seitig	€ 6.420,-
8-seitig	€ 8.560,-

(Rabatt: 1 Blatt = 1/1 Anzeigenseite)

Einhefter bitte im unbeschnittenen Format von 213 mm Breite und 285 mm Höhe (gefalzt) anliefern. Zweiseitige Beihefter müssen mit einer bedruckten Lasche von 11 cm Breite versehen werden. Der Preis gilt für Papiergewicht bis 170 g/qm (stärkere Papiere auf Anfrage).

## 14 Beilagen (nicht rabattfähig):

lose einglegt, maximale Größe 203 mm x 275 mm.

Gewicht der Beilage	Beilagenpreis je 1.000 Stück
bis 25 g	€ 285,-
bis 50 g	€ 460,-
je weitere 5 g	€ 35,-
Anzahl der Beilagen auf Anfrage.	
Teilbeilagen ab 5.000 Exemplaren möglich.	

## 15 Aufgeklebte Werbemittel (nicht rabattfähig):

Postkarten	pro Tausend	€ 90,-
Prospekte/Warenmuster	auf Anfrage, nach Vorlage eines Musters	
Benötigte Liefermenge	auf Anfrage.	
	Nur in Verbindung mit 1/1 Seite Basisanzeige (Preise siehe oben).	

## 16 Lieferanschrift für Positionen 13 bis 15:

Stürtz AG, Warenannahme  
Alfred-Nobel-Straße 33  
97080 Würzburg

**Liefervermerk:** Für „OMNIBUSREVUE“ Ausgabe (Nr.)  
10 Muster jeweils vorab an die Anzeigenabteilung

**Unsere AGBs finden Sie unter [www.mediacentrum.de](http://www.mediacentrum.de)**

## 1 Auflage:

Druckauflage: 7.000  
Tatsächlich verbreitete Auflage im Jahresdurchschnitt  
(lt. AMF-Schema 2, Ziffer 17): 6.762

## 2 Zeitschriftenformat:

Zeitungsformat:  
285 mm x 400 mm beschnitten  
288 mm x 406 mm unbeschnitten  
(siehe auch Informationsblatt „Formate“)  
**Satzspiegel:**  
231 mm breit, 355 mm hoch,  
Spaltenzahl: 5 Spalten, Spaltenbreite 43 mm  
(Seitenaufbau siehe Informationsblatt „Formate“)

## 3 Druck- und Bindeverfahren, Druckunterlagen:

Offsetdruck, 48er Raster. Druckunterlagenanlieferung in digitaler Form. Bei der Anlieferung digitaler Druckunterlagen beachten Sie bitte die Informationen auf unserem Datenticket (siehe Reiter Datenticket oder als Anlage zur Auftragsbestätigung). Die Erstellung von Druckunterlagen wird in Rechnung gestellt.

## 4 Termine:

**Erscheinungsweise:** monatlich  
**Erscheinungstermine, Anzeigen- und Druckunterlagenschluss:** siehe Termin- und Themenplan

## 5 Verlag:

Springer Transport Media GmbH  
Neumarkter Str. 18, 81673 München  
Postfach 80 20 20, 81620 München  
**Hausanschrift:**  
**Postanschrift:** Heike Zeiler  
**Anzeigenabteilung:** Telefon: 0 89/43 72-28 96  
Telefax: 0 89/43 72-23 98  
E-Mail: anzeigen-vhv@springer.com

## 6 Zahlungsbedingungen:

- per Bankeinzug 3% Skonto  
- innerhalb von 10 Tagen 2% Skonto  
- innerhalb von 30 Tagen nach Rechnungsdatum netto  
USt-Ident-Nr.: DE152942001

### Bankverbindungen:

HypoVereinsbank München (BLZ 700 202 70), Konto-Nr. 1 830 209 200

## 8 Zuschläge (rabattierbar):

### 8.1 Farbe:

Euro-Skala nach DIN 16539, Berechnung nach Sichtfarbe, Farbangleichung aus technischen Gründen vorbehalten  
je Normalfarbe (Euro-Skala) -

### 8.2 Platzierung:

Bindende Platzierungsvorschriften € 550,-

### 8.3 Formate:

Anzeigen über Bund oder über Satzspiegel -

## 9 Rubrikanzeigen: -

## 10 Sonderwerbformen:

auf Anfrage

## 11 Rabatte: bei Abnahme innerhalb eines Insertionsjahres.

(Beginn mit dem Erscheinen der ersten Anzeige).

### Malstaffel

2-maliges Erscheinen	2%
4-maliges Erscheinen	4%
6-maliges Erscheinen	6%
8-maliges Erscheinen	8%
10-maliges Erscheinen	10%
12-maliges Erscheinen	15%
18-maliges Erscheinen	20%
24-maliges Erscheinen	25%

### Mengenstaffel

2 Seiten	5%
4 Seiten	10%
6 Seiten	15%
8 Seiten	20%
10 Seiten	15%
12 Seiten	20%
18 Seiten	25%
24 Seiten	30%

Alle Zuschläge werden rabattiert. OMNIBUSREVUE und OMNIBUSREVUE *aktuell* werden gemeinsam rabattiert.

## 7 Anzeigenformate und Kombi-Preise:

Allen Preisen ist der jeweils gültige Mehrwertsteuersatz hinzuzurechnen.

Format	Zeitungsformat				Magazinformat (analog OMNIBUSREVUE)					
	Spalten	Breite x Höhe in mm		s/w €	farbig €	Spalten	Breite x Höhe in mm		s/w €	farbig €
		im Satzspiegel	im Anschnitt				im Satzspiegel	im Anschnitt		
2/1 Seite	10-sp	516 x 355	570 x 400	7.500,-	9.300,-	8-sp	397 x 250	420 x 279	3.870,-	5.610,-
1/1 Seite	5-sp	231 x 355	285 x 400	3.770,-	4.790,-	4-sp	185 x 250	210 x 279	2.050,-	2.750,-
1/2 Seite	5-sp	231 x 178	285 x 200	2.040,-	2.750,-	2-sp 4-sp	90 x 250 185 x 125	102 x 279 210 x 140	1.120,-	1.530,-
1/3 Seite	5-sp	231 x 118	285 x 133	1.220,-	1.830,-	1-sp 4-sp	60 x 250 185 x 89	72 x 279 210 x 98	710,-	1.120,-
1/4 Seite	5-sp	231 x 89	285 x 100	1.020,-	1.530,-	1-sp 2-sp 4-sp	43 x 250 90 x 125 185 x 65	57 x 279 102 x 140 210 x 82	510,-	710,-
1/5 Seite	1-sp	43 x 355	69 x 400	820,-	1.220,-					
1/8 Seite						1-sp 2-sp 4-sp	43 x 125 90 x 65 185 x 33		250,-	350,-
Titel-Eckanzeige		43 x 57			410,-					
PR-Anzeigen		231 x 200			5.400,-					

**12 Kombinationen:** -

### 13 Einhefter:

aus technischen Gründen nicht möglich.

### 14 Beilagen (nicht rabattfähig):

lose eingelegt, maximale Größe 200 mm x 280 mm.

Gewicht der Beilage

bis 25 g

bis 50 g

je weitere 5 g

Teilbeilagen ab 5.000 Exemplaren möglich.

Beilagenpreis je 1.000 Stück  
 € 285,-  
 € 480,-  
 €35,-

### 15 Aufgeklebte Werbemittel (nicht rabattfähig):

Postkarten pro Tausend € 90,-  
 Prospekte/Warenmuster auf Anfrage, nach Vorlage eines Musters  
 Benötigte Liefermenge auf Anfrage. Nur in Verbindung mit 1/1 Seite Basisanzeige (Preise siehe oben).

### 16 Lieferanschrift für Positionen 13 bis 15:

F&W Medientcenter  
 Holzhauser Feld 2  
 83361 Kienberg

**Liefervermerk:** Für „OMNIBUSREVUE aktuell“ Ausgabe (Nr.)  
 10 Muster jeweils vorab an die Anzeigenabteilung



Bei Belegung beider Titel innerhalb eines Insertionsjahres mit der gleichen Formatgröße bieten wir Ihnen zwei Anzeigen zu einem Kombi-Preis an.

## 7 Anzeigenformate und Kombi-Preise:

Allen Preisen ist der jeweils gültige Mehrwertsteuersatz hinzuzurechnen.

Magazinformat (analog OMNIBUSREVUE)					
Format	Spalten	Breite x Höhe in mm		s/w €	farbig €
		im Satzspiegel	im Anschnitt		
2/1 Seite	8-sp	397 x 250	420 x 279	8.050,-	11.510,-
1/1 Seite	4-sp	185 x 250	210 x 279	4.190,-	5.700,-
1/2 Seite	2-sp	90 x 250	102 x 279	2.450,-	3.260,-
	4-sp	185 x 125	210 x 140		
1/3 Seite	1-sp	60 x 250	72 x 279	1.530,-	2.450,-
	4-sp	185 x 98	210 x 98		
1/4 Seite	1-sp	43 x 250	57 x 279	1.130,-	1.630,-
	2-sp	90 x 125	102 x 140		
	4-sp	185 x 65	210 x 82		

## 8 Zuschläge (rabattierbar):

### 8.1 Farbe:

Euro-Skala nach DIN 16539, Berechnung nach Sichtfarbe, Farbangleichung aus technischen Gründen vorbehalten je Normalfarbe (Euro-Skala) -

### 8.2 Platzierung:

Bindende Platzierungsvorschriften € 550,-

### 8.3 Formate:

Anzeigen über Bund oder über Satzspiegel -

## 11 Rabatte: bei Abnahme innerhalb eines Insertionsjahres.

(Beginn mit dem Erscheinen der ersten Anzeige).

### Malstaffel

2-maliges Erscheinen	2%
4-maliges Erscheinen	4%
6-maliges Erscheinen	6%
8-maliges Erscheinen	8%
10-maliges Erscheinen	10%
12-maliges Erscheinen	15%
18-maliges Erscheinen	20%
24-maliges Erscheinen	25%

### Mengenstaffel

2 Seiten	2%
4 Seiten	4%
6 Seiten	8%
8 Seiten	10%
10 Seiten	15%
12 Seiten	20%
18 Seiten	25%
24 Seiten	30%

OMNIBUSREVUE und OMNIBUSREVUE *aktuell* werden gemeinsam rabattiert.

## 12 Kombinationen: -

## 13 Einhefter: aus technischen Gründen nicht möglich.

## 14 Beilagen (nicht rabattierbar):

lose eingelegt, maximale Größe 200 mm x 275 mm.

Gewicht der Beilage	Beilagenpreis je 1.000 Stück
bis 25 g	€ 285,-
bis 50 g	€ 480,-
je weitere 5 g	€ 35,-

Anzahl der Beilagen auf Anfrage. Teilbeilagen ab 5.000 Exemplaren möglich.

## 15 Aufgeklebte Werbemittel (nicht rabattierbar):

Postkarten	pro Tausend	€ 90,-
Prospekte/Warenmuster	auf Anfrage, nach Vorlage eines Musters	
Benötigte Liefermenge	auf Anfrage. Nur in Verbindung mit 1/1 Seite Basisanzeige (Preise siehe oben).	

## 16 Lieferanschrift für Positionen 13 bis 15:

### OMNIBUSREVUE:

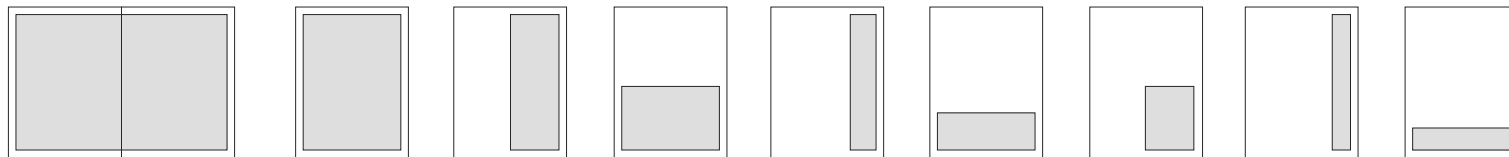
Stürzt AG, Warenannahme  
Alfred-Nobel-Straße 33  
97080 Würzburg

### OMNIBUSREVUE *aktuell*:

F&W Mediencenter  
Holzhauser Feld 2  
83361 Kienberg

**Liefervermerk:** Für „OMNIBUSREVUE“ (Nr.) und „OMNIBUSREVUE *aktuell*“ (Nr.)  
10 Muster jeweils vorab an die Anzeigenabteilung

## Formate im Satzspiegel



2/1 über Bund

1/1

1/2 hoch

1/2 quer

1/3 hoch

1/3 quer

1/4 2-sp.

1/4 hoch

1/4 quer

397 mm x 250 mm Magazinformat  
(inkl. je 3 mm Beschnitt im Bund)



185 x 250

90 x 250

185 x 125

60 x 250

185 x 85

90 x 125

43 x 250

185 x 65



231 x 355

–

231 x 200

–

231 x 118

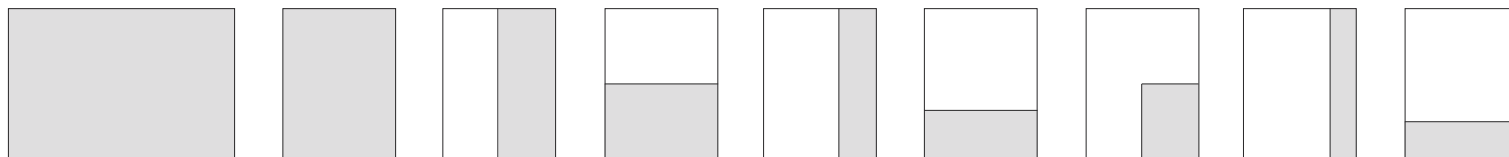
–

1/5 hoch  
43 x 355

231 x 89

Zeitungsformat

## Formate über Satzspiegel



2/1 über Bund  
angeschnitten

1/1 ang.

1/2 hoch

1/2 quer

1/3 hoch

1/3 quer

1/4 2-sp.

1/4 hoch

1/4 quer

420 x 297 mm\* Magazinformat



210 x 279\*

102 x 279\*

210 x 140\*

72 x 279\*

210 x 98\*

105 x 148\*

57 x 279\*

210 x 82\*



285 x 400\*

–

285 x 200\*

–

285 x 133\*

102 x 140

1/5 hoch  
69 x 400\*

285 x 100\*

Zeitungsformat

\* +4 mm Beschnitt an den Außenkanten

- 1 Web-Adresse (URL):** www.omnibusrevue.de
- 2 Zugriffe** Visits: 10.816 (Stand Juli 2008)  
Pageimpressions: 39.710 (Stand Juli 2008)

### 3 Werbeformen und Preise:

#### 3.1 Banner Werbung:



Werbeformen	Pixel-Format	TKP €*
1 <b>Advertorial + Logo</b> (GIF)	300 x 115	55,-
2 <b>Rectangle</b>	300 x 250	75,-
3 <b>Video Rectangle</b> (polite streaming)	300 x 250	75,-
4 <b>Expandable Rectangle</b> (nach links)	630 x 250	100,-
5 <b>Expandable Rectangle</b> (nach links unten)	630 x 350	125,-
6 <b>Layer Ad + Rectangle Reminder</b>	Rücksprache	150,-
7 <b>Half Page</b>	300 x 600	150,-
8 <b>Expandable Half Page</b>	630 x 600	Rücksprache
9 <b>Road Block (zwei Rectangles)</b>	300 x 250 (2x)	150,-
10 <b>Corner Ad Large</b>	Rücksprache	

\*gültig ab 01.10.2008; alle Preise zzgl. der gesetzlichen MwSt.

#### Technische Spezifikationen:

- Dateiformate: swf, gif, jpg, html, tag-Code (Redirect)
- Alternatives gif, jpg
- Dateigröße: bis 80 kb
- Einbau des clickTag
- Audiodateien (durch den User aktivierbar und deaktivierbar)
- Ziel-URL
- Datenanlieferung: 5 Werktage vor Beginn der Kampagne

#### 3.2 Newsletter-Werbung

**Newsletter-Abonnenten:** 1.979 (Stand Juli 2008)

Werbeformen	Pixel-Format	TKP €*
1 <b>Rectangle</b>	300 x 250	75,-
2 <b>Quer-/Fullsizebanner</b>	650 x 150	75,-
3 <b>Textanzeige groß + Logo/Bild</b>	650 x 150	75,-
4 <b>Textanzeige klein + Logo/Bild</b>	300 x 115	55,-

\*gültig ab 01.10.2008; alle Preise zzgl. der gesetzlichen MwSt.

#### Technische Spezifikationen:

- Dateiformate: animierte oder statische gif/jpg-Datei
- Dateigröße: bis 30 kb
- alternativer Text, für alle nicht html-User (max. 700 Zeichen inkl. aller Leerzeilen und Absätze)
- Ziel-URL
- Datenanlieferung: 2 Werktage vor Erscheinen

#### 4. Gruppenreise-Planer TOURTIPP

##### TOURTIPP Online

Eintrag auf [www.omnibusrevue.de/tourtipp](http://www.omnibusrevue.de/tourtipp)

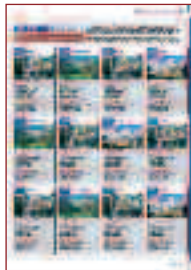
1. Komplette Kontaktinformation und Link zu Ihrer Homepage
2. Detaillierte Beschreibung (max. 1.000 Zeichen)
3. Informationen zu Umfang und Service des Angebots
4. Bildergalerie mit bis zu 15 Fotos



##### Print OMNIBUSREVUE *aktuell* & TOURTIPP -Booklet der OMNIBUSREVUE

TOURTIPP -Sonderseiten in der OMNIBUSREVUE *aktuell*

- Anzeige mit Bild und Kurzinfo zum Gruppenangebot
- 4-mal jährlich
- Eintrag: 62 mm x 100 mm



##### TOURTIPP -Booklet der OMNIBUSREVUE

- Nachschlagewerk
- 1-mal jährlich in einer Sonderproduktion in DIN-A6-Format
- Anzeige mit Bild und ausführlichen Informationen zu dem Gruppenangebot
- Eintrag: 148 mm x 105 mm



##### Paket-Angebote

Preismodell 1:

- 1 Jahr Onlinestellung
  - 1 Eintrag im TOURTIPP-Booklet
- Paketpreis: € 550,-/Jahr zzgl. MwSt\*

Preismodell 2:

- 1 Jahr Onlinestellung
  - 4 Einträge in der OMNIBUSREVUE *aktuell*
- Paketpreis: € 800,-/Jahr zzgl. MwSt\*

Preismodell 3:

- 1 Jahr Onlinestellung
  - 4 Einträge in der OMNIBUSREVUE *aktuell*
  - 1 Eintrag im TOURTIPP-Booklet
- Paketpreis: € 1.100,-/Jahr zzgl. MwSt\*

\*Preise netto/netto; nicht rabattfähig

Mehr Informationen finden Sie unter [www.mediacentrum.de](http://www.mediacentrum.de)

## 19 Branchen/Wirtschaftszweige/Unternehmenstypen

Abteilung/ Klasse	Empfängergruppe Bezeichnung lt. Systematik der Wirtschaftszweige des Statistischen Bundesamtes	Anteil an tatsächlich verbreiteter Auflage	
		%	Projektion (circa)
<b>60.21.1</b>	<b>Personenbeförderung im Omnibus-Gelegenheitsverkehr</b>	<b>44</b>	<b>2.710</b>
<b>60.21/60.23</b>	<b>Personenbeförderung im Linienverkehr zu Land, sonstige Personenbeförderung im Landverkehr</b>	<b>27</b>	<b>1.660</b>
<b>63.3</b>	<b>Reisebüros und Reiseveranstalter</b>	<b>12</b>	<b>740</b>
<b>55</b>	<b>Gastgewerbe</b>	<b>6</b>	<b>370</b>
<b>34/50</b>	<b>Herstellung, Handel, Instandhaltung und Reparatur von Kraftwagen</b>	<b>4</b>	<b>250</b>
-	<b>Sonstige</b>	<b>5</b>	<b>310</b>
-	<b>Keine Angabe</b>	<b>2</b>	<b>120</b>
-	<b>Abrundungsdifferenz</b>		<b>- 2</b>
	<b>tatsächlich verbreitete Auflage Inland</b>	<b>100</b>	<b>6.158</b>
	<b>Ausland (nicht erhoben)</b>		<b>440</b>
	<b>tatsächlich verbreitete Auflage In- und Ausland</b>		<b>6.680</b>



## 20 Größe der Wirtschaftseinheit

	Anteil an tatsächlich verbreiteter Auflage % Projektion (circa) <b>OR**</b>	
1 – 4 Beschäftigte	21	1.290
5 – 9 Beschäftigte	23	1.420
10 – 19 Beschäftigte	20	1.230
20 – 49 Beschäftigte	21	1.290
50 – 99 Beschäftigte	8	490
100 und mehr Beschäftigte	6	370
Keine Angabe	1	60
Abrundungsdifferenz		+ 8
tvA Inland	100	6.158
Ausland (nicht erhoben)		440
<b>tatsächl. verbr. Auflage</b>		<b>6.680</b>

## 21.2 Tätigkeitsmerkmal: Position im Betrieb

	Anteil an tatsächlich verbreiteter Auflage % Projektion (circa) <b>OR**</b>	
Inhaber, Mitinhaber, Geschäftsführer	66	4.060
Betriebs-/Abteilungs-Fuhrparkleiter	15	920
Angestellter	11	680
Disponent	3	190
Fahrer	1	60
Sonstige / Keine Angabe	4	250
Abrundungsdifferenz		- 2
tvA Inland	100	6.158
Ausland (nicht erhoben)		440
<b>tatsächl. verbr. Auflage</b>		<b>6.680</b>

## 22.2 Bildung/Ausbildung: Berufliche Ausbildung

	Anteil an tatsächlich verbreiteter Auflage % Projektion (circa) <b>OR**</b>	
Kaufmännische Lehre	38 *	2.340
Technische Lehre	31 *	1.910
Ausbildungsmeister, Meisterprüfung	12 *	740
Berufskraftfahrer	11 *	680
Ingenieur	5 *	310
Betriebs-/Volkswirtswirt	12 *	740
Reiseverkehrskaufmann	12 *	740
Sonstige	1 *	60
Keine Angabe	2 *	120
<b>*Mehrfachnennungen (100 % = 6.158 (OR))</b>		

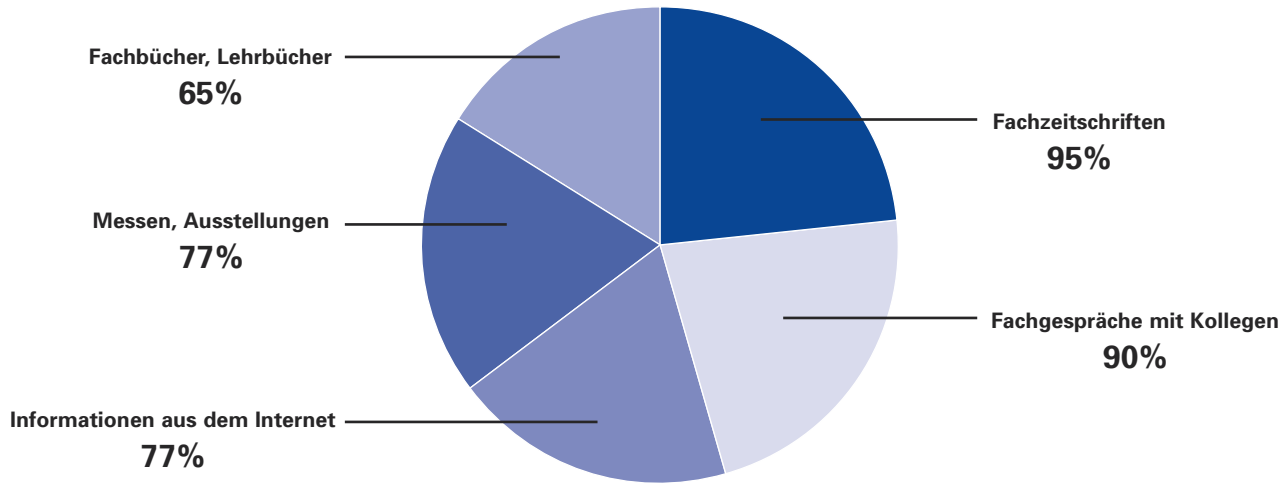
## 23 Alter

	Anteil an tatsächlich verbreiteter Auflage % Projektion (circa) <b>OR**</b>	
bis 29 Jahre	11	680
30 bis 39 Jahre	25	1.540
40 bis 49 Jahre	31	1.910
50 bis 64 Jahre	28	1.720
65 Jahre und älter	5	310
Abrundungsdifferenz		- 2
tvA Inland	100	6.158
Ausland (nicht erhoben)		440
<b>tatsächl. verbr. Auflage</b>		<b>6.680</b>

Kurzfassung der Erhebungsmethode siehe Anhang  
\*\*OMNIBUSREVUE

**Die wichtigsten Informationsquellen:**

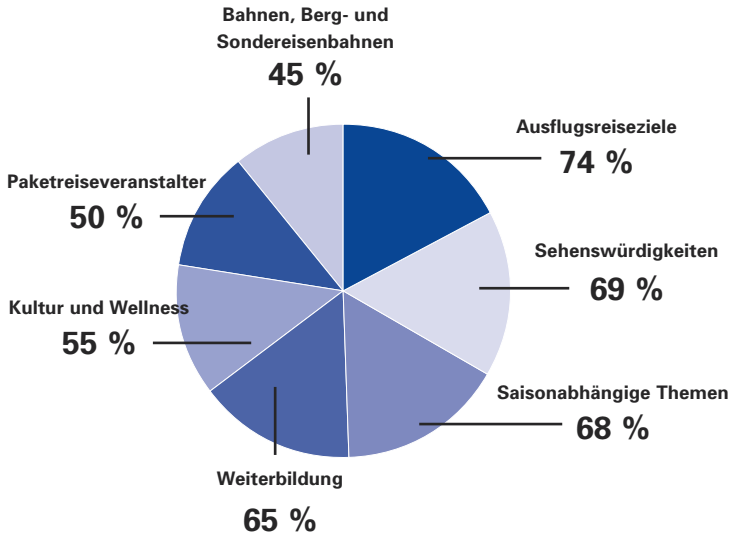
Fachzeitschriften sind die wichtigste Informationsquelle für Omnibusunternehmer.



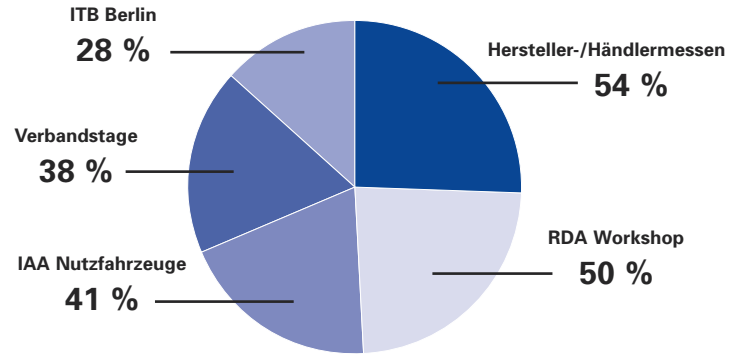
**81%** der Empfänger von OMNIBUSREVUE lesen die Rubrik „**TourTipp**“ regelmäßig -  
die Plattform zur Kommunikation Ihres Angebotes

**8 von 10** der Empfänger nutzen **Anzeigen** zur **Entscheidungsvorbereitung**

### Gewünschte Anzeigenschwerpunkte in der Touristik



### Häufig besuchte Messen





## Kurzfassung der Erhebungsmethode

Zur Verbreitungs- und Empfänger-Struktur-Analyse (AMF-Schema 2, Ziffer 18 und AMF-Schema 3-E, Ziffer 19 bis 23)

### 1. Untersuchungsmethode:

Empfänger-Struktur-Analyse durch mündliche (telefonische) Erhebung Stichproben-Erhebung.

#### Schwankungsbreite:

Die Ergebnisse einer auf Random-Auswahl basierenden Untersuchung unterliegen statistischen Schwankungsbreiten. Die maximale gemäß ZAW anzugebende Schwankungsbreite beim Mittelwert von 50% (höchster theoretischer Wert) bei einer 90 %igen Sicherheit und bei 250 ausgewerteten Nettofällen beträgt +/- 5,2 %.

### 2. Beschreibung der Empfängerschaft zum Zeitpunkt der Datenerhebung:

#### 2.1 Beschaffenheit der Datei:

In der Empfängerdatei sind die Anschriften aller Empfänger aufgeführt. Aufgrund der postalischen Angaben kann die Datei nach Postleitzahlen sortiert werden.

2.2 Gesamtzahl der Empfänger in der Datei: **6.676**

2.3 Gesamtzahl wechselnder Empfänger: **0**

Empfänger-Struktur-Analyse durch mündliche (telefonische) Erhebung Stichproben-Erhebung (kein Wechselversand)

## 2.4 Struktur der Empfängerschaft einer aktuellen durchschnittlichen Ausgabe nach Vertriebsformen:

<b>Verkaufte Auflage</b>	<b>4.461</b>
davon	-
Mitglieds-Abonnenten	-
Normal Abonnenten	4.388
sonstiger Verkauf	73
<b>Freistücke</b>	<b>2.215</b>
davon:	2.215
ständige Freistücke	-
wechselnde Freistücke	-
Werbeexemplare	-
<b>tatsächlich verbreitete Auflage (tvA)</b>	<b>6.676</b>
davon Inland	6.205
davon Ausland	471

## 3. Beschreibung der Untersuchung:

### 3.1 Grundgesamtheit (untersuchter Anteil):

<b>Grundgesamtheit (tvA)</b>	<b>6.676</b>	<b>= 100,0 %</b>
Davon in der Untersuchung nicht erfasst:	544	= 8,2 %
Empfänger Ausland	471	
Ständige Freistücke	-	
Werbeexemplare	-	
Sonstige (Messen, Veranstaltungsstücke, Einzelverkauf etc.)	73	
<b>Die Untersuchung repräsentiert von der Grundgesamtheit (tvA):</b>	<b>6.132</b>	<b>= 91,8 %</b>

### 3.2 Tag der Datei-Auswertung:

11. April 2000

### 3.3 Beschreibung der Datenbasis:

Einfache Random-Auswahl per Schrittziffer aus der Datei der Empfänger. (412 Adressen)

<b>Ausgangs-Stichprobe</b>	<b>412 Fälle</b>	<b>= 100,0 %</b>
<hr/>		
Stichprobenneutrale Ausfälle		
Unternehmen existiert nicht mehr	11 Fälle	= 2,6 %
Außerhalb der Zielgruppe	25 Fälle	= 6,1 %
Kein Empfänger ermittelbar	19 Fälle	= 4,6 %
Telefonnummer falsch/nicht ermittelbar	13 Fälle	= 3,2 %
Zeitschrift unbekannt	-	= -
<b>Ausfälle gesamt:</b>	<b>57 Fälle</b>	<b>= 13,8 %</b>
<hr/>		
<b>Brutto-Stichprobe:</b>	<b>355 Fälle</b>	<b>= 100,0 %</b>
<hr/>		
Stichprobenrelevante Ausfälle:		
Zielperson nicht erreicht	23 Fälle	= 6,5 %
Zielperson verweist/krank	12 Fälle	= 3,4 %
Abbruch im Interview	-	= -
Kein Termin möglich	9 Fälle	= 2,5 %
Beantwortung der Fragen verweigert	61 Fälle	= 17,2 %
	105 Fälle	= 29,6 %
<b>Netto (auswertbare Fälle):</b>	<b>250 Fälle</b>	<b>= 70,4 %</b>

### 3.4 Zielperson der Untersuchung:

In der Grundgesamtheit werden die Fachzeitschriften an persönliche und an betriebliche Anschriften geliefert. Befragt wurde der Empfänger von **OMNIBUSREVUE** in dem Betrieb, dem Unternehmen /in der Dienststelle.

### 3.5 Definition des Lesers:

entfällt

### 3.6 Zeitraum der Untersuchung:

Die Durchführung der telefonischen Befragung erfolgte in der Zeit vom 13. April bis zum 14. Juni 2000.

### 3.7 Durchführung der Untersuchung:

TNS EMNID Institut für Markt- und Meinungsforschung, Bielefeld

**Diese Untersuchung entspricht in der Anlage, Durchführung und Berichterstattung dem ZAW-Rahmenschema für Werbeträger-Analysen , 8. Auflage**

## Kurzfassung der Erhebungsmethode

zur Auflagen- und Verbreitungsanalyse (AMF-Schema 2, Ziffer 18)

### 1. Untersuchungsmethode:

Verbreitungs-Analyse durch Dateiauswertung – Total-Erhebung

### 2. Beschreibung der Empfängerschaft zum Zeitpunkt der Datenerhebung:

#### 2.1 Beschaffenheit der Datei:

In der Empfängerdatei sind die Anschriften aller Empfänger erfasst. Aufgrund der vorhandenen postalischen Angaben kann die Datei nach Postleitzahlen, bzw. Inland- und Auslandsempfängern sortiert werden.

#### 2.2 Gesamtzahl der Empfänger in der Datei:

**6.641**

#### 2.3 Gesamtzahl wechselnder Empfänger:

**1.500**

(Wechsel nach jeder vierten Ausgabe)

#### 2.4 Struktur der Empfängerschaft einer durchschnittlichen Ausgabe nach Vertriebsformen:

##### Verkaufte Auflage:

**4.638**

Abonnements	2.859
Einzelverkauf	0
sonstiger Verkauf	1.779

##### Freistücke:

**2.003**

ständige Freistücke	1.742
wechselnde Freistücke	261
Werbeexemplare	0

##### tatsächlich verbreitete Auflage (tvA)

**6.641**

Inland	6.190
Ausland	451

### 3. Beschreibung der Untersuchung:

#### 3.1 Grundgesamtheit (untersuchter Anteil):

Einzelverkauf	0
sonstiger Verkauf	1.775
Werbeexemplare	0

Davon in der Untersuchung nicht erfasst:	1.779	=	26,8 %
Die Untersuchung repräsentiert von der Grundgesamtheit (tvA)	4.862	=	73,2 %

#### 3.2 Tag der Datei-Auswertung:

30. Juli 2008

#### 3.3 Beschreibung der Datenbasis:

Die Auswertung basiert auf der Gesamtdatei. Die ermittelten Anteile für die Verbreitung im Inland und im Ausland wurden auf die tatsächlich verbreitete Auflage im Jahresdurchschnitt gemäß AMF-Ziffer 17 projiziert.

#### 3.4 Zielperson der Untersuchung:

entfällt

#### 3.5 Definition des Lesers:

entfällt

#### 3.6 Zeitraum der Untersuchung:

01. März bis 30. Juni 2008

#### 3.7 Durchführung der Untersuchung:

Springer Transport Media GmbH

# Daten-Ticket

Stand: August 2008

## Übernahme digitaler Daten

Wenn Sie Ihre Anzeige per E-Mail, auf den FTP-Server, per ISDN oder auf Datenträger schicken (an unten stehende Verbindungen, inkl. Daten-Ticket), benötigen wir unbedingt folgende Angaben:



Absender/Firma:

Ansprechpartner:

Telefon:

Fax:

## Anzeigen-Informationen für folgende Publikation:

Zeitschrift/Ausgabe:

Rubrik:

Anzeigenformat:

Farbigkeit:

Dateiname:

Programm:

Version:

Betriebssystem:  Apple Macintosh  Windows PC

Datenübertragung per  FTP  ISDN  E-Mail  Datenträger per Post

Anmerkung:

## Daten-Erstellung

- Bitte liefern Sie druckfähige PDF X3-Dateien in der Größe des Anzeigenformats (ohne weiße Ränder).
- Anzeigen, die im Beschnitt stehen (randabfallend), müssen mit 3 mm Beschnitt an den betreffenden Seiten angelegt sein.
- Sonderfarben müssen als HK5- oder Pantone-Werte definiert werden.
- Der maximale Farbauftrag soll 320% nicht überschreiten.

## Proofs

Da wir nach Prozessstandard Offset (PSO) drucken, benötigen wir grundsätzlich keinen Proof.

## Daten-Übertragung

- Bitte benutzen Sie Winzip (.ZIP) oder Stuffit (.SIT) zum Komprimieren der Daten.
- Benennen Sie die zip-Datei mit dem Zeitschriftennamen beginnend, gefolgt von Ausgabe und Kunde (Zeitschrift\_Ausgabe\_Kunde.zip).

## Support zu

- PDF X3-Erstellung
  - Distiller-Joboptions
  - Pitstop Settings usw.
- erhalten Sie unter [www.springer-business-media.de/anzeigendaten](http://www.springer-business-media.de/anzeigendaten) oder bei Bedarf über die unten angegebenen Kontaktdaten.

## Verbindungen

FTP:  
ISDN (Leonardo):  
E-Mail:  
Fax:

[ftp.stuertz.de](http://ftp.stuertz.de) (Login: gecont, Passwort: dE41yG)  
auf Anfrage  
[gecont@stuertz.de](mailto:gecont@stuertz.de)  
+49 931/385-1132

## Ansprechpartner

Stürtz GmbH  
Science / Anzeigenteam  
Alfred-Nobel-Straße 33  
97080 Würzburg  
Tel.: +49 931/385-332



# WIR BERATEN SIE GERNE



**URSULA WINTERER**

**Mediaberaterin Touristik**  
D PLZ 01000-99999  
A PLZ 1300-6699  
ursula.winterer@springer.com

**0 89/43 72 - 22 08**  
Fax: 0 89/43 72 - 23 98



**SILVIA WERTH**

**Mediaberaterin Touristik**  
Südtirol, Italien  
silvia.werth@springer.com

**0 89/43 72 - 27 75**  
Fax: 0 89/43 72 - 23 98



**MARISA d'ARBONNEAU**

**Anzeigenleitung Bus**  
marisa.darbonneau@springer.com

**0 89/43 72 - 22 27**  
Fax: 0 89/43 72 - 23 98



**MATTHIAS PIORO**

**Beratung Corporate Publishing**  
matthias.pioro@springer.com

**0 89/43 72 - 11 22**  
Fax: 0 89/43 72 - 24 77



**KATHARINA TOGONAL**

**Anzeigenverwaltung**  
busmarkt@springer.com

**0 89/43 72 - 22 72**  
Fax: 0 89/43 72 - 21 58

## Gebietsvertretungen Ausland

### Kroatien, Österreich (Burgenland, Kärnten) Slowakei, Slowenien, Tschechien, Ungarn

Veronika Kizsel  
Postfach 209  
H - 2601 Vác  
Tel. und Telefax 00 36 - (0)27/30 31 55  
Mobil 00 36 - (0)3 09 62 10 43  
veronika.kizsel@springer.com

### Polen

AKADEM Sp.z o.o.  
Andrzej Malinowski  
ul. Wita Stwosza 44/37  
PL - 02-661 Warszawa  
Tel. 00 48 - (0)22/8 25 41 52  
Telefax 00 41 - (0)22/8 47 19 48  
akadem@akadem.pl

### Schweiz, Liechtenstein

Semadeni Tourismus Marketing  
Vreni und Toni Semadeni  
Säntisstraße 19  
CH - 8134 Adliswil  
Tel. 00 41 - (0)44/7 10-20 02  
Telefax 00 41 - (0)44/7 10-24 03  
vreni.semadeni@swisspartner.ch

### Skandinavien

Scanconcepts Stockholm HB  
Jan Liljegren  
Floragatan 11/III  
S - 11431 Stockholm  
Telefon 00 46 - (0)8/20 11-46  
Telefax 00 46 - (0)8/22 54 11  
Mobil 00 46 - (0)70/8 26 45 93  
E-Mail: scanconcepts@swipnet.se

Springer Transport Media GmbH • Neumarkter Straße 18 • 81673 München  
Telefon 0 89/43 72-22 24 • Telefax 0 89/43 72-23 98  
anzeigen-vhv@springer.com • www.omnibusrevue.de