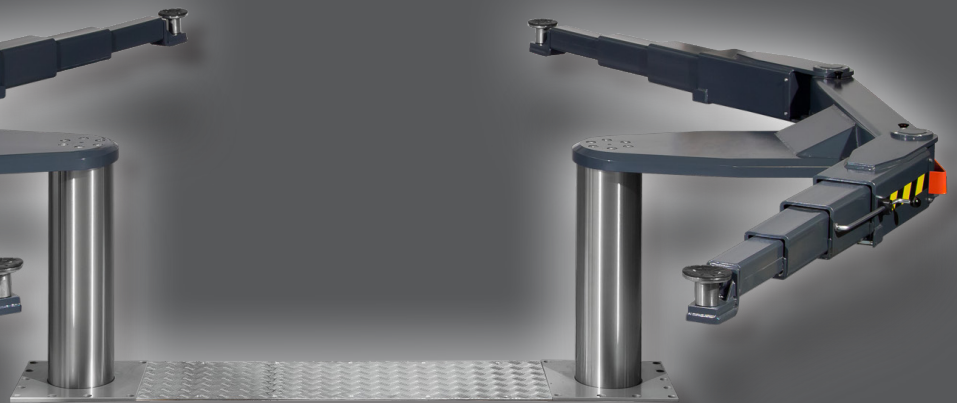
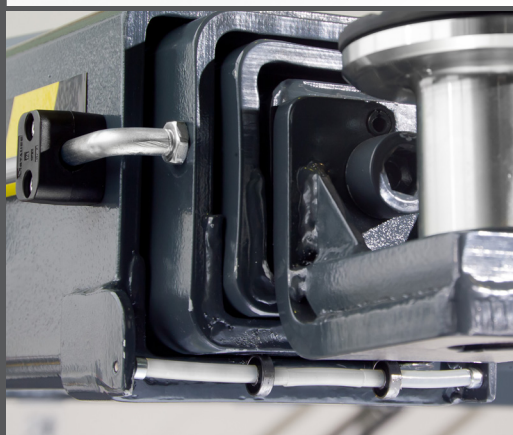


Eine echt starke Sache!



autop Biglift 2.65 Saa 145

Die Biglift 2.65 Saa 145 ist eine universell einsetzbare hydraulische Transporter-Hebebühne, mit der ein breites Fahrzeugspektrum vom Kleintransporter bis zum City-LKW problemlos angehoben werden kann. Die stabile Ausführung durch Stempeldurchmesser \varnothing 213 mm gewährleistet eine sichere Aufnahme von bis zu 6,5 t, auch bei ungünstiger Lastverteilung.

Durch die extrem niedrige Unterschwenkhöhe kann diese Kfz-Hebebühne bei freier Kapazität natürlich auch für viele PKW's, einschließlich Geländewagen, zum Einsatz kommen.

Die autop Biglift Hebebühne ist ausgestattet mit einer 3-fach teleskopierbaren, leicht gängigen Schwenkarmlastaufnahme (Saa) und ist somit für sämtliche Reparatur- und Wartungsarbeiten geeignet, bei denen Rundumsicht und Rundumfreiheit notwendig sind.

autop Maschinenbau GmbH

Sandkampstr. 90

D-48432 Rheine

Tel. ++49(0)5971/8602-02

Fax ++49(0)5971/8602-25

E-Mail: mail@autop.de

www.autop.de

...ein Unternehmen der STENHØJ-Gruppe

autop[®]
Kfz-Hebebühnen für Profis!

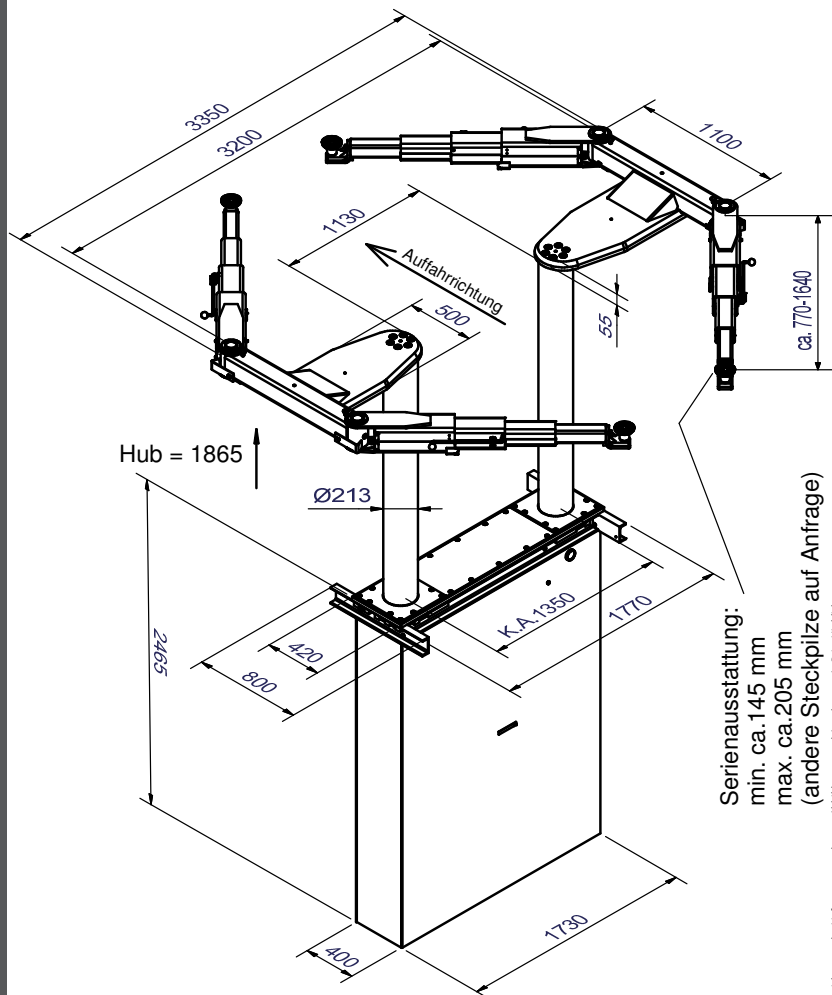
Biglift 2.65 Saaa 145

Komponenten:

- zwei hartverchromte Umkehrzylinder
Ø 213 mm
- korrosionsfreie Führungselemente
- SPS - Drucktastensteuerung
- pneumatischer Notablass
- flexible Synchron-
und Sicherheitseinrichtung
- Einbau in flüssigkeitsdichter (WHG)
Stahlwanne
- Einsatz von nicht wassergefährdendem
„Bio-Öl“
- zwei fußbodenaufliegende Schwenk-
armbrücken, leicht verstellbar/einstell-
bar durch
 - 3-fach ausziehbare Teles-
kopschwenkarme
 - höhenverstellbare Steckpilze
 - autom. Tragarmarretierung

Standardlackierung:

RAL 7016 anthrazitgrau
wahlweise
RAL 5019 capriblau



Serienausstattung:
min. ca. 145 mm
max. ca. 205 mm
(andere Steckpilze auf Anfrage)

Technische Daten:

Tragfähigkeit:	6.500	kg
Stempelabstand:	1.350	mm
Hubhöhe:	1.865	mm
Nutzhöhe je nach Steckpilz:	1.960-2.285	mm
Kolbendurchmesser:	2 x 213	mm
Hub-/Senkzeit:	ca. 45	Sek.
Aggregat:	3,0	kW
Fundamenttiefe:	2.665	mm
Anschlusswerte:	230/400	V
	50	Hz
	16	A



Konstruktionsänderungen vorbehalten, Stand 01/2013 - Die Angaben und Abbildungen in diesem Prospekt sind unverbindlich und stellen nur annähernde Beschreibungen dar. Darüber hinaus behalten wir uns Abweichungen des Liefergegenstandes von Abbildungen und Angaben vor (z.B. im Hinblick auf technische Daten, Ausstattung, Material und Lieferers-Ercheinungsbild), sofern die Änderungen für den Kunden zumutbar sind und eine damit verbundene Minderung des Wertes oder der Gebrauchstauglichkeit des Liefergegenstandes nicht erheblich ist.

autop Maschinenbau GmbH

Sandkampstr. 90
D-48432 Rheine
Tel. ++49(0)5971/8602-02
Fax ++49(0)5971/8602-25
E-Mail: mail@autop.de
www.autop.de

...ein Unternehmen der STENHØJ-Gruppe

Service:

Gerne stehen Ihnen unsere Fachberater bei der Planung und Durchführung von Modernisierungsmaßnahmen in Ihrem Autohaus beratend zur Seite. Gerne erstellen wir Ihnen einen unverbindlichen Einrichtungsvorschlag.

Nehmen Sie Kontakt mit uns auf!

autop[®]
Kfz-Hebebühnen für Profis!