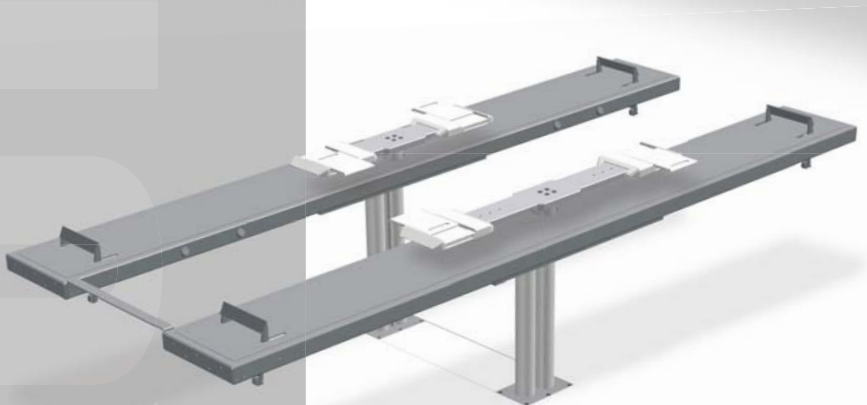


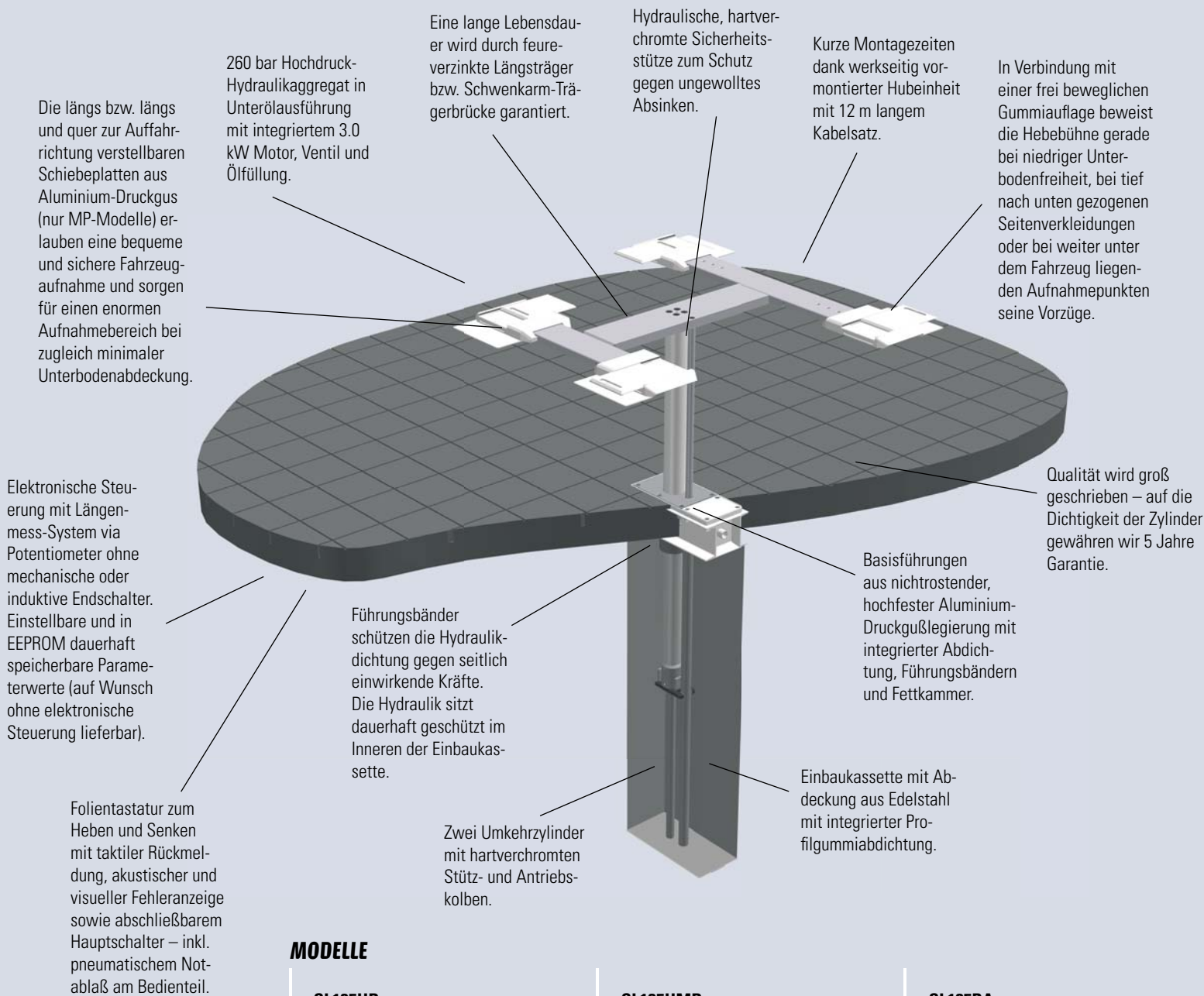
UNTERFLUR-HEBEBÜHNEN

SL135, 230/235/250, 450



SL135HP, SL135HMP, SL135RA

1-STEMPEL-HEBEBÜHNEN VON BLITZROTARY SIND MIT H-CHASSIS UND X-CHASSIS ERHÄLTlich. WÄHREND DIE H-CHASSIS-VARIANTE PRIMÄR IM PFLEGEbereich VERWENDUNG FINDET, IST DIE X-CHASSIS-VARIANTE SPEZIELL FÜR KAROSSERIE-ARBEITEN GEEIGNET. BEIDEN GEMEINSAM IST DIE ROBUSTE BAUWEISE VERBUNDEN MIT PERFEKTER QUALITÄT.



MODELLE

SL135HP

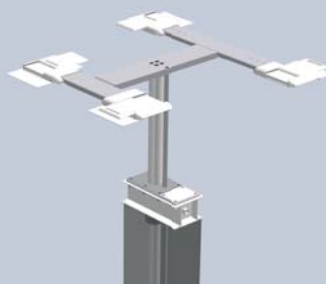
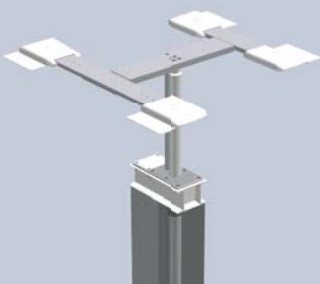
1-Stempel-Hebebühne mit verzinktem H-Chassis mit längs verschiebbaren Überfahrplattformen, mechanischen Fußabweisern und Gummiauflagen 70 mm.

SL135HMP

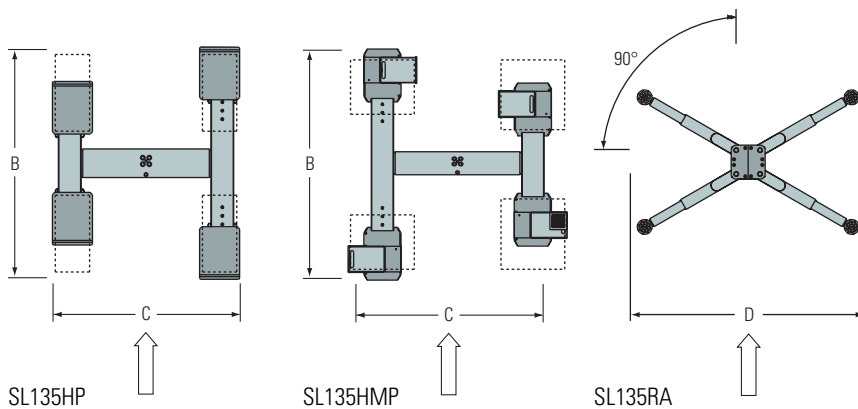
1-Stempel-Hebebühne mit verzinktem H-Chassis mit längs und quer verschiebbaren Überfahrplattformen, mechanischen Fußabweisern und Gummiauflagen 70 mm.

SL135RA

1-Stempel-Hebebühne mit verzinktem X-Chassis mit 2-teiligen Tragarmen inkl. Tragtellern.



Modell:	SL135HP	SL135HMP XY-Aufnahme	SL135RA Tragarme, 2-teilig
Tragkraft	3500 kg	3500 kg	3500 kg
Hub	1920 mm	1920 mm	1920 mm
B. Gesamtlänge	1450-2050 mm	1450-2050 mm	-
C. Gesamtbreite	1665 mm	1665-1945 mm	-
Überfahrhöhe	60 mm	60 mm	cirka 95 mm
Drehtellerhöhe min.	-	-	95 mm
Drehtellerhöhe max.	-	-	130 mm
Aufnahmebereich längs	650-1860 mm	560-1902 mm	-
Aufnahmebereich quer	987-1587 mm	770-1900 mm	-
D. Aufnahmebereich	-	-	1440-2080 mm
Tragarmlänge min.	-	-	615 mm
Tragarmlänge max.	-	-	950 mm
Zylinderdurchmesser	123 mm	123 mm	123 mm
Einbautiefe	2338 mm	2338 mm	2338 mm
Motorleistung	3,0 kW	3,0 kW	3,0 kW
Elektrischer Anschluß (3 Phasen)	230/400 V, 50 Hz	230/400 V, 50 Hz	230/400 V, 50 Hz
Hubzeit	45 sec.	45 sec.	45 sec.
Senkzeit	45 sec.	45 sec.	45 sec.



ZUBEHÖR

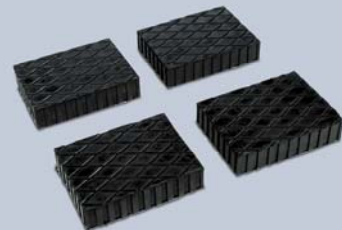
Energieampel (2 x 230 V / 1 x 400 V)
in Ausführung mit und ohne Druckluft-
anschluß.



2. Bedieneinheit



Gummi-Auflagen, 4 Stück, Höhe 20
mm / 40 mm / 70 mm (Abb. ähnlich)



Adapter-Kit für Sportwagen, 4 Stück,
Höhe 30-60 mm

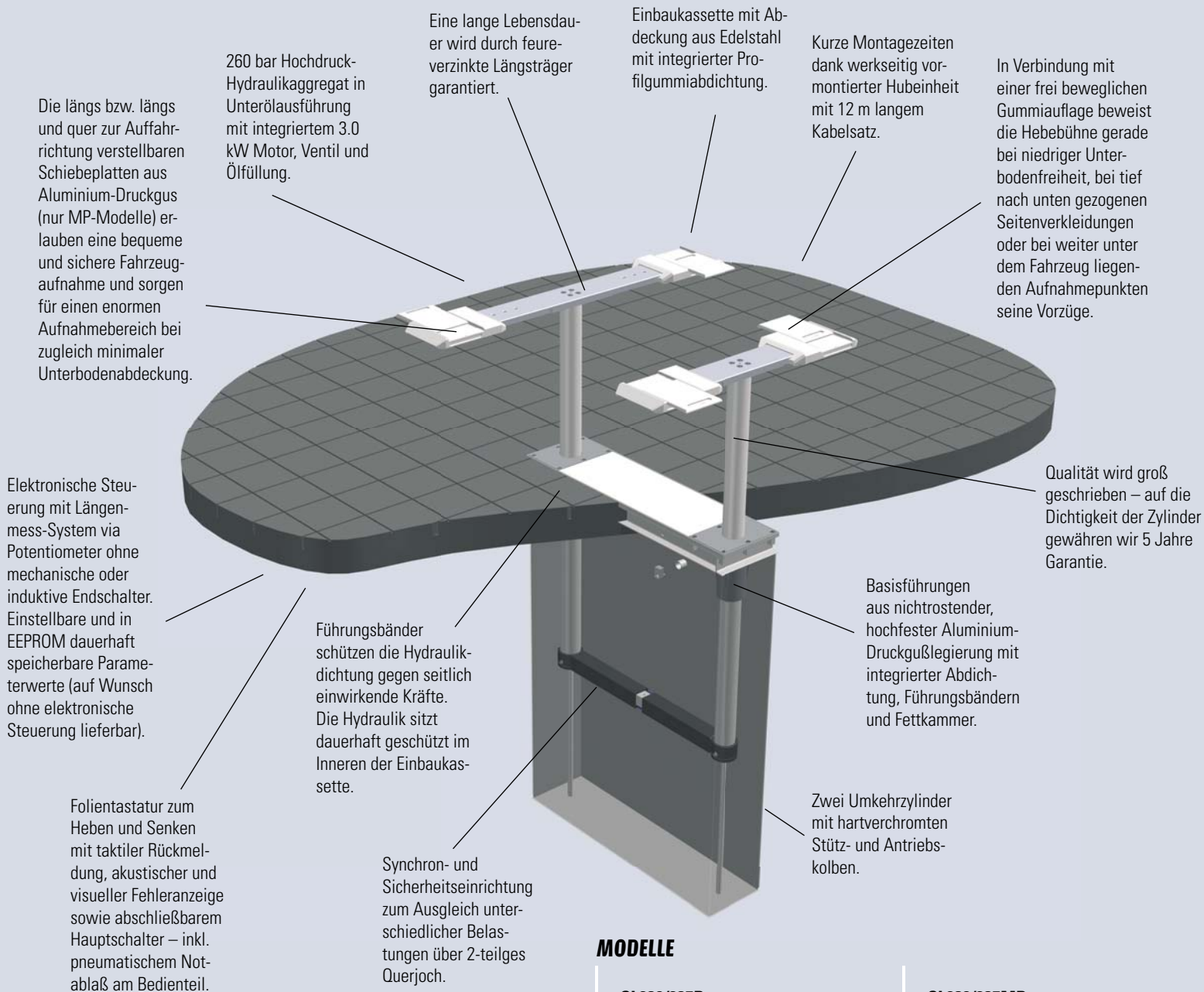


Adapter-Kit, 4 Stück, Höhe 102-141 /
128-198 / 198-300 mm



SL230P/SL235P, SL230MP/SL235MP

UNTERFLUHR-HEBEBÜHNEN MIT SCHIEBEPLATTEN SIND DIE PERFEKTE LÖSUNG FÜR NORMALE REPARATURARBEITEN. ABSOLUTE RUNDUMFREIHEIT UND UNGEHINDERTER ZUGANG AN ALLE BEREICHE DES FAHRZEUGS BIETEN BESTE ARBEITSBEDINGUNGEN. DEN MECHANIKER STÖREN WEDER ÜBERFLURSAÜLEN NOCH VON AUSSEN UNTERGREIFENDE SCHWENKARME.



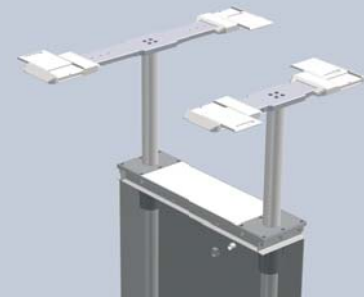
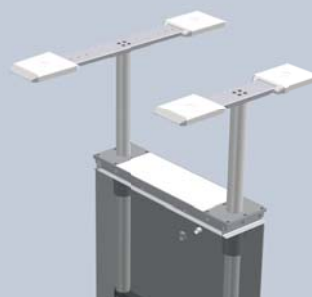
MODELLE

SL230/235P

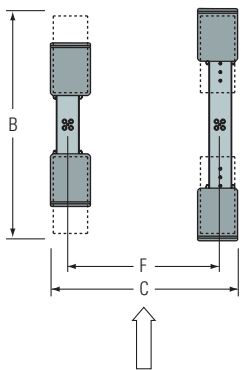
2-Stempel-Hebebühne mit galvanisch verzinkten, längs verschiebbaren Überfahrplattformen, inkl. 4 Gummi-Auflagen 70 mm.

SL230/235MP

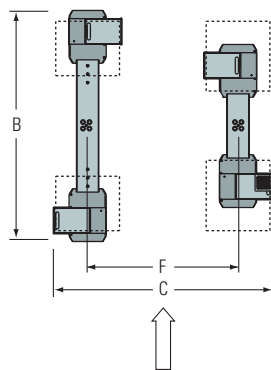
2-Stempel-Hebebühne mit galvanisch verzinkten, längs und quer verschiebbaren Überfahrplattformen, inkl. 4 Gummi-Auflagen 70 mm.



Modell:	SL230P	SL235P	SL230MP XY-Aufnahme	SL235MP XY-Aufnahme
Tragkraft	3000 kg	3500 kg	3000 kg	3500 kg
Hub	1920 mm	1920 mm	1920 mm	1920 mm
B. Gesamtlänge	1450-2050 mm	1450-2050 mm	1450-2050 mm	1450-2050 mm
C. Gesamtbreite	1645 mm	1645 mm	1645-1945 mm	1645-1945 mm
Überfahrhöhe	60 mm	60 mm	60 mm	60 mm
Aufnahmebereich längs	650-1860 mm	650-1860 mm	650-1902 mm	650-1902 mm
Aufnahmebereich quer	1085-1585 mm	1085-1585 mm	770-1900 mm	770-1900 mm
Zylinderdurchmesser	123 mm	123 mm	123 mm	123 mm
F. Zylinderabstand	1335 mm	1335 mm	1335 mm	1335 mm
Einbautiefe	2338 mm	2338 mm	2338 mm	2338 mm
Motorleistung	3,0 kW	3,0 kW	3,0 kW	3,0 kW
Elektrischer Anschluß (3 Phasen)	230/400 V, 50 Hz	230/400 V, 50 Hz	230/400 V, 50 Hz	230/400 V, 50 Hz
Hubzeit	40 sec.	40 sec.	40 sec.	40 sec.
Senkzeit	40 sec.	40 sec.	40 sec.	40 sec.

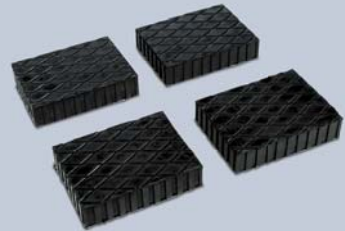


SL230/235P



SL230/235MP

Gummi-Auflagen, 4 Stück, Höhe 20 mm (Abb. ähnlich)

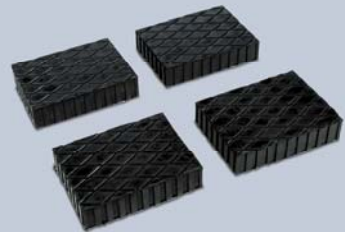


ZUBEHÖR

Energieampel (2 x 230 V / 1 x 400 V) in Ausführung mit und ohne Druckluftanschluß.



Gummi-Auflagen, 4 Stück, Höhe 40 mm (Abb. ähnlich)



2. Bedieneinheit

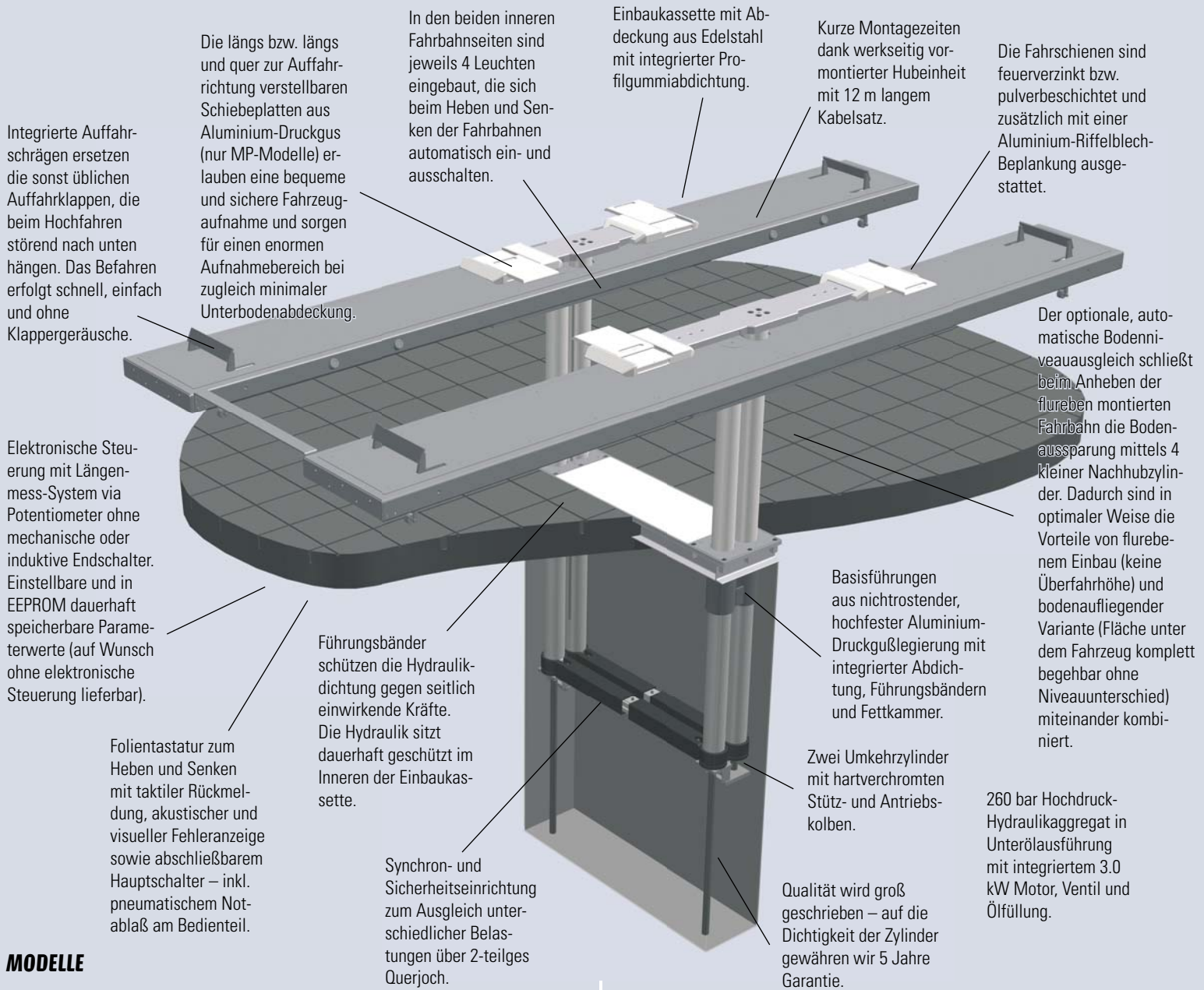


Gummi-Auflagen, 4 Stück, Höhe 70 mm (Abb. ähnlich)



SL235DOP/SL235DOR-DP

UNTERFLUHR-HEBEBÜHNEN MIT FAHRFLÄCHEN EIGNEN SICH BESONDERS FÜR DIE DIREKTANNAHME UND DEN REPARATURBEREICH – MIT OPTIONALEM ACHSVERMESSUNGS-KIT AUCH ZUR ACHSVERMESSUNG. DIE SL235DOP LÄSST SICH MIT EINEM ACHSFREIHEBER NACHRÜSTEN, WÄHREND DIE SL235DOR-DP BEREITS SERIENMÄSSIG MIT EINEM IN DER FAHRFLÄCHE INTEGRIERTEN RADFREIHEBER AUSGERÜSTET IST.



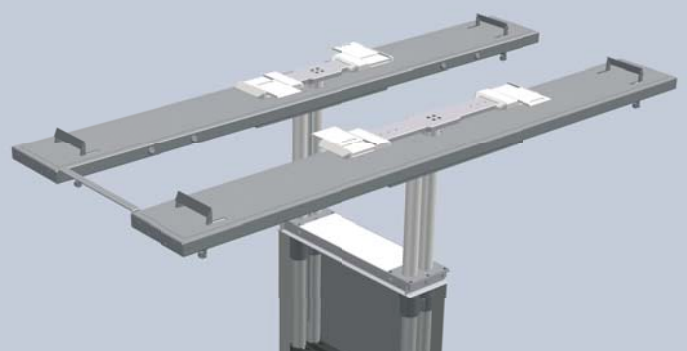
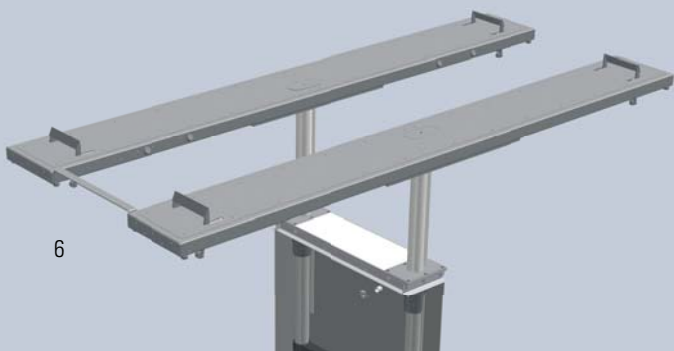
MODELLE

SL235DOP

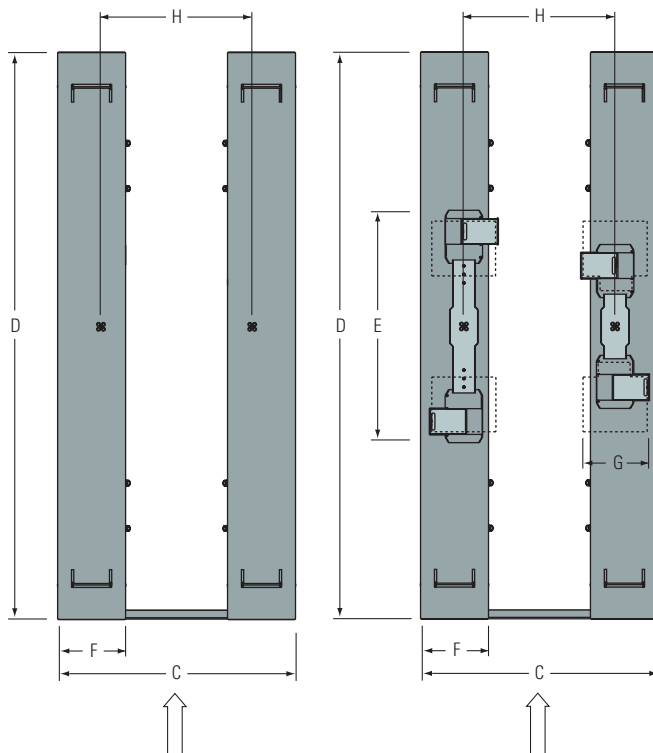
2-Stempel-Hebebühne mit verzinkten und Aluminium-beplankten (Aluminiumriffelblechen) Fahrbahnen, an den Innenseiten der Plattformen jeweils 4 integrierte Halogenleuchten, Ein- und Ausschaltfunktion beim Heben und Senken, inkl. 4 Gummi-Auflagen 70mm, 4 x Auffahrbegrenzung, 1 x Querstrebe zur optionalen Verbindung der Plattformen zueinander und 4 x Auffahrkeile Länge 400mm

SL235DOR-DP

2-Stempel-Hebebühne mit verzinkten und Aluminium-beplankten (Aluminiumriffelblechen) Fahrbahnen und zusätzliche Aufnahmeplattformen (MP), deren Aluminium-Aufnahmen längs und quer verschiebar sind, an den Innenseiten der Plattformen jeweils 4 integrierte Halogenleuchten, Ein- und Ausschaltfunktion beim Heben und Senken, inkl. 4 Gummi-Auflagen 70mm, 4 x Auffahrbegrenzung, 1 x Querstrebe zur optionalen Verbindung der Plattformen zueinander und 4 x Auffahrkeile Länge 400mm



Modell:	SL235DOP	SL235DOR-DP XY-Aufnahme
Tragkraft	3500 kg	3500 kg
Hub	1980 mm	1980 mm
Hub Radfreiheber	-	160 mm
Gesamtlänge mit Auffahr-Rampen	5820 mm	5820 mm
C. Gesamtbreite	2100 mm	2100 mm
Auffahrhöhe	120 mm	120 mm
D. Plattformlänge	5010 mm	5010 mm
E. Plattformlänge Radfreiheber	-	1450-2050 mm
F. Plattformbreite	600 mm	600 mm
G. Plattformbreite Radfreiheber	-	330-610 mm
Radstand	2100-3800 mm	2100-3800 mm
Aufnahmebereich Radfrei längs	-	650-1860 mm
Aufnahmebereich Radfrei quer	-	770-1900 mm
Zylinderdurchmesser	123 mm	123 mm
H. Zylinderabstand	1335 mm	1335 mm
Einbautiefe	2338 mm	2443 mm
Motorleistung	3,0 kW	3,0 kW
Elektrischer Anschluß (3 Phasen)	230/400 V, 50 Hz	230/400 V, 50 Hz
Hubzeit	40 sec.	40 sec.
Senkzeit	40 sec.	40 sec.



SL235DOP

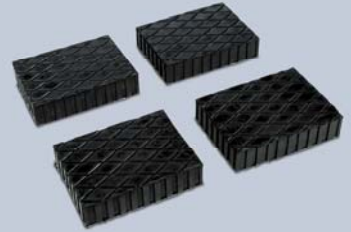
SL235DOR-DP

ZUBEHÖR

Energieampel (2 x 230 V / 1 x 400 V) in Ausführung mit und ohne Druckluftanschluß.



Gummi-Auflagen, 4 Stück, Höhe 20 mm / 40 mm / 70 mm (Abb. ähnlich)



2. Bedieneinheit



Auffharrampen (600 mm)



Achsfreiheber, Tragkraft 2000 kg (nur SL235DOP)



Achsvermessungs-Stützen (1350 mm)



Einbaurahmen als verlorene Schalung, für flurebenen Einbau



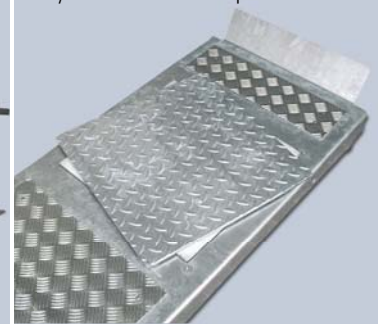
Zusätzliche Achsvermessungs-Stützen (600 mm)



Automatischer Bodenniveau-Ausgleich (nur in Verbindung mit Einbaurahmen). Bodenaussparungen werden beim Anheben der Fahrbahnen automatisch geschlossen – ein sicheres Arbeiten unter dem Fahrzeug ohne Stolperfallen ist gewährleistet.

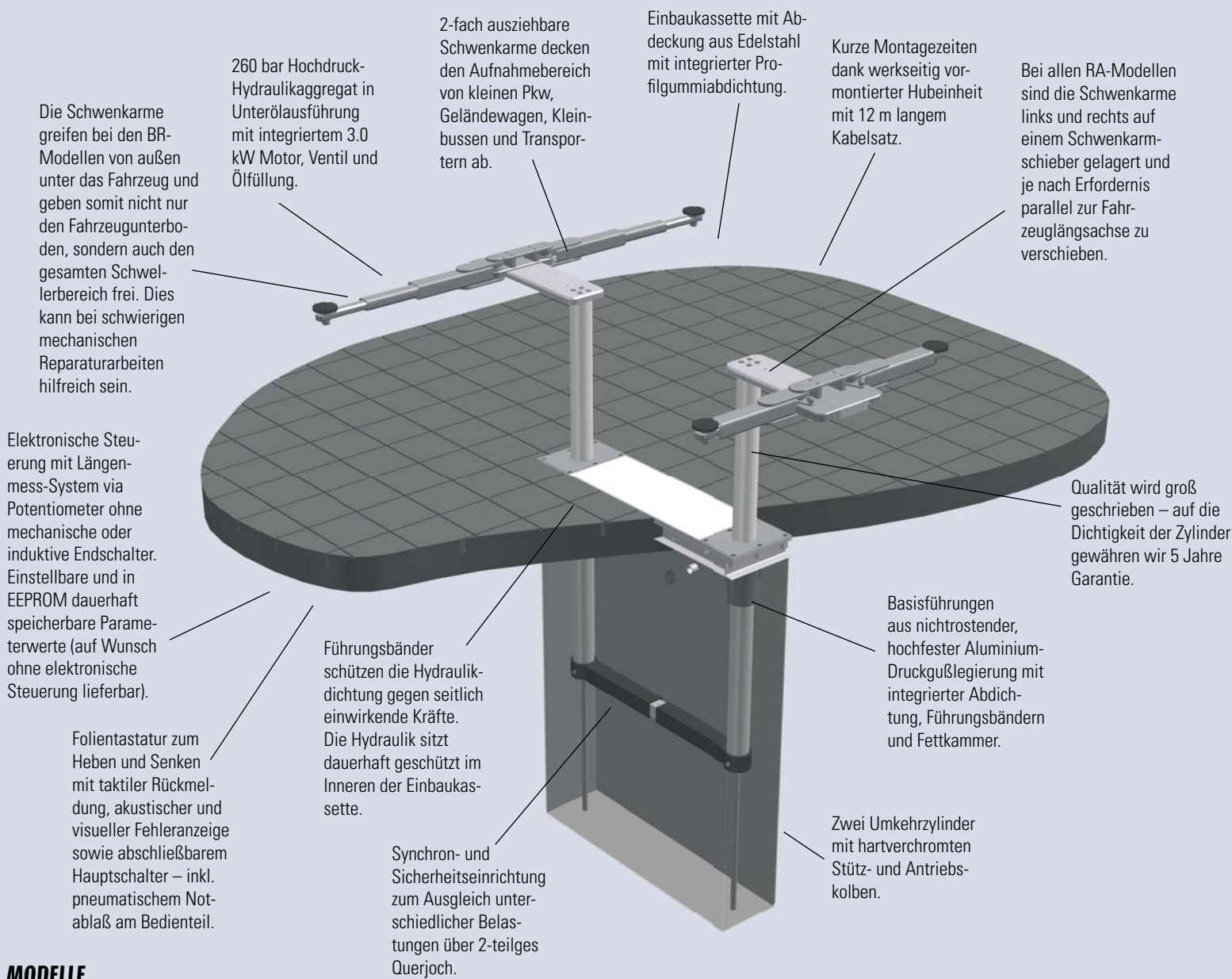


Hydraulischer Gelenkspieltester



SL235S2/S3, SL235RA/SL250RA/, SL235BR, SL250BR-RA

UNTERFLUHR-HEBEBÜHNEN MIT SCHWENKARMEN EIGNEN SICH AUFGRUND IHRER ZAHLREICHEN VERSTELLMÖGLICHKEITEN FÜR NAHEZU ALLE REPARATURARBEITEN. IM VERGLEICH ZU DEN EINSTIEGSMODELLEN S2/S3 SIND DIE SCHWENKARME BEI DEN RA-MODELLEN AUF EINEM SCHIEBER BEFESTIGT UND DADURCH VIELFACH VERSTELLBAR. DIE BR-MODELLE ENTWICKELN IHRE STÄRKEN IM KARROSERIE-EINSATZ.



MODELLE

SL235S2/S3

2-Stempel-Hebebühne mit aufgeschraubten, galvanisch verzinkten 2-teiligen (S2) bzw. 3-teiligen Tragarmen inkl. Tragtellern.

SL235/250RA

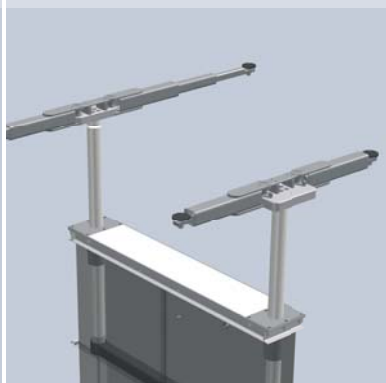
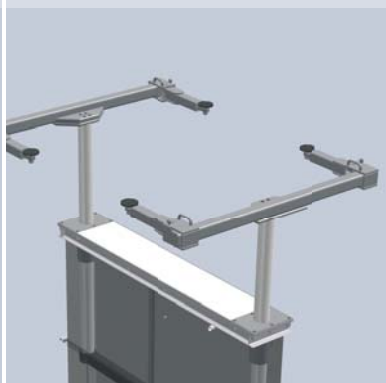
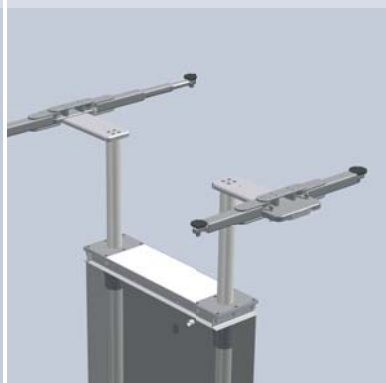
2-Stempel-Hebebühne mit galvanisch verzinkten 3-teiligen Tragarmen, quer zur Fahrtrichtung verschiebbare Tragarmaufnahmen um somit die meisten gängigen Fahrzeuge aufnehmen zu können, inkl. Tragtellern.

SL235BR

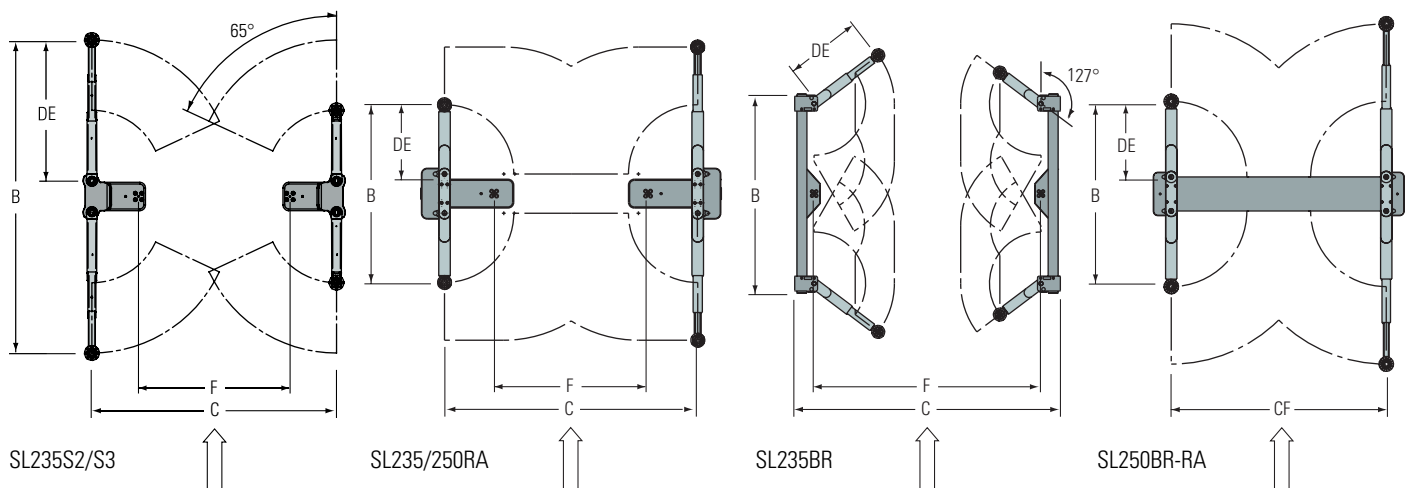
2-Stempel-Hebebühne mit 2-teiligen Tragarmen, speziell für Karosseriearbeiten konzipierte Hebebühne, inkl. Tragtellern.

SL250BR-RA

2-Stempel-Hebebühne mit galvanisch verzinkten 3-teiligen Tragarmen, inkl. Tragtellern.



Modell:	SL235S2 Tragarme, 2-teilig	SL235S3 Tragarme, 3-teilig	SL235RA Tragarme, 3-teilig quer verschiebbar	SL250RA Tragarme, 3-teilig quer verschiebbar	SL235BR Tragarme, 2-teilig längs verschiebbar	SL250BR-RA Tragarme, 3-teilig
Tragkraft	3500 kg	3500 kg	3500 kg	5000 kg	3500 kg	5000 kg
Hub	1960 mm	1960 mm	1960 mm	1890 mm	1960 mm	1880 mm
B. Gesamtlänge	1780-2562 mm	1520-2760 mm	1540-2540 mm	1960-3600 mm	2000 mm	1960-3600 mm
C. Gesamtbreite	2157 mm	2157 mm	2800 mm	3200 mm	2676 mm	2655 mm
Drehtellerhöhe min.	100 mm	107 mm	102 mm	114 mm	103,5 mm	114 mm
Drehtellerhöhe max.	135 mm	143 mm	141 mm	153 mm	194,5 mm	153 mm
D. Tragarmlänge min.	750 mm	620 mm	600 mm	800 mm	519 mm	800 mm
E. Tragarmlänge max.	1141 mm	1240 mm	1100 mm	1620 mm	809 mm	1620 mm
Zylinderdurchmesser	123 mm	123 mm	123 mm	123 mm	123 mm	123 mm
F. Zylinderabstand	1335 mm	1335 mm	1335 mm	1335 mm	2285 mm	2285 mm
Einbautiefe	2338 mm	2338 mm	2338 mm	2338 mm	2338 mm	2338 mm
Motorleistung	3,0 kW	3,0 kW	3,0 kW	3,0 kW	3,0 kW	3,0 kW
Elektrischer Anschluß (3 Phasen)	230/400 V, 50 Hz	230/400 V, 50 Hz	230/400 V, 50 Hz	230/400 V, 50 Hz	230/400 V, 50 Hz	230/400 V, 50 Hz
Hubzeit	40 sec.	40 sec.	40 sec.	50 sec.	40 sec.	50 sec.
Senkzeit	40 sec.	40 sec.	40 sec.	50 sec.	40 sec.	50 sec.



Adapter-Kit für Sportwagen, 4 Stück, Höhe 30-60 mm

ZUBEHÖR

Energieampel (2 x 230 V / 1 x 400 V) in Ausführung mit und ohne Druckluftanschluß.



2. Bedieneinheit

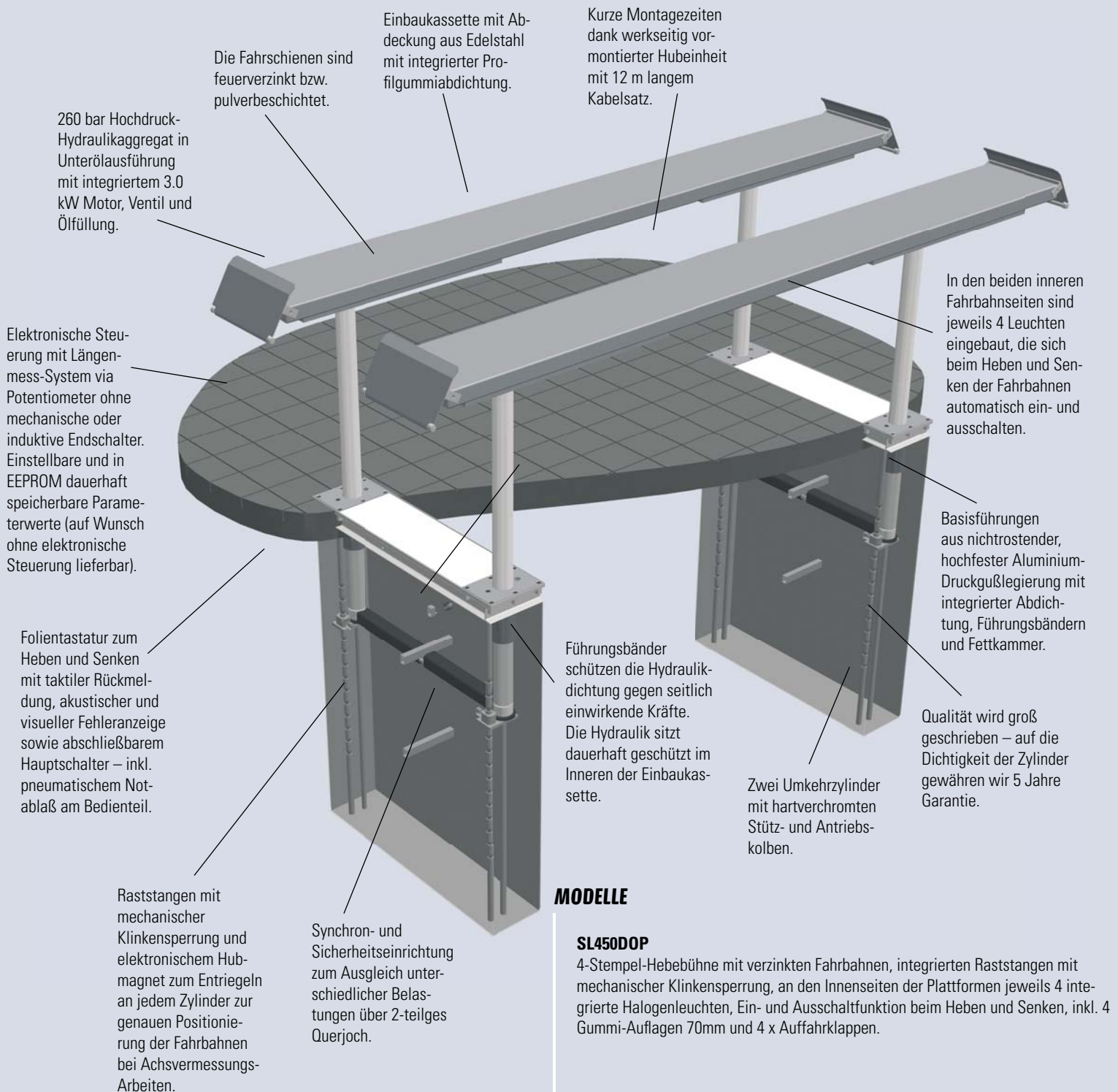


Adapter-Kit, 4 Stück, Höhe 102-141 / 128-198 / 198-300 mm



SL450DOP

MIT DER SL450DOP WIRD DAS VIELFÄLTIGE EINSATZ-SPEKTUM DER UNTERFLUR-HEBETECHNIK UM EINE WEITERE VARIANTE ERWEITERT. 4 HUBEINHEITEN ERMÖGLICHEN IN VERBINDUNG MIT RASTSTANGEN DEN EINSATZ ALS ACHSVERMESSUNGS-HEBEBÜHNE. SELBSTVERSTÄNDLICH STEHT DEM EINSATZ DER HEBEBÜHNE IM DIREKTANNAHME- BZW. REPARATURBEREICH NICHTS IM WEGE.



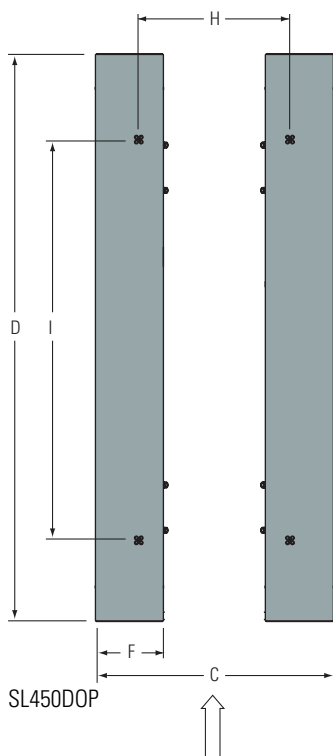
MODELLE

SL450DOP

4-Stempel-Hebebühne mit verzinkten Fahrbahnen, integrierten Raststangen mit mechanischer Klinkensperrung, an den Innenseiten der Plattformen jeweils 4 integrierte Halogenleuchten, Ein- und Ausschaltfunktion beim Heben und Senken, inkl. 4 Gummi-Auflagen 70mm und 4 x Auffahrklappen.



Modell:	SL450DOP
Tragkraft	4500 kg
Hub	1990 mm
Gesamtlänge mit Auffahr-Rampen (kurz/lang)	5585/6860 mm
C. Gesamtbreite	2100 mm
Auffahrhöhe	130 mm
D. Plattformlänge	5200 mm
F. Plattformbreite	600 mm
Radstand	max. 4600 mm
Zylinderdurchmesser	123 mm
H. Zylinderabstand Querrichtung	1335 mm
I. Zylinderabstand Längsrichtung	3500 mm
Einbautiefe	2443 mm
Motorleistung	2 x 3,0 kW
Elektrischer Anschluß (3 Phasen)	230/400 V, 50 Hz
Hubzeit	45 sec.
Senkzeit	45 sec.



OPTIONEN

Auffahrklappen kurz (für Flurebenen Einbau)

Auffahrklappen lang (für bodenaufliegenden Einbau)

ZUBEHÖR

Energieampel (2 x 230 V / 1 x 400 V) in Ausführung mit und ohne Druckluftanschluß.



Aluminium-Beplankung der Fahrbahnen



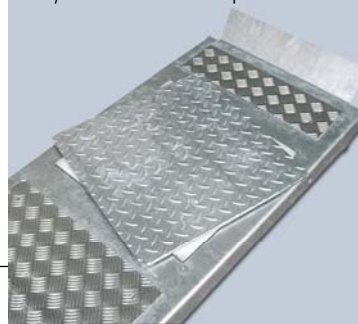
2. Bedieneinheit



Querstrebe zur zusätzlichen Stabilisierung der Fahrbahnen

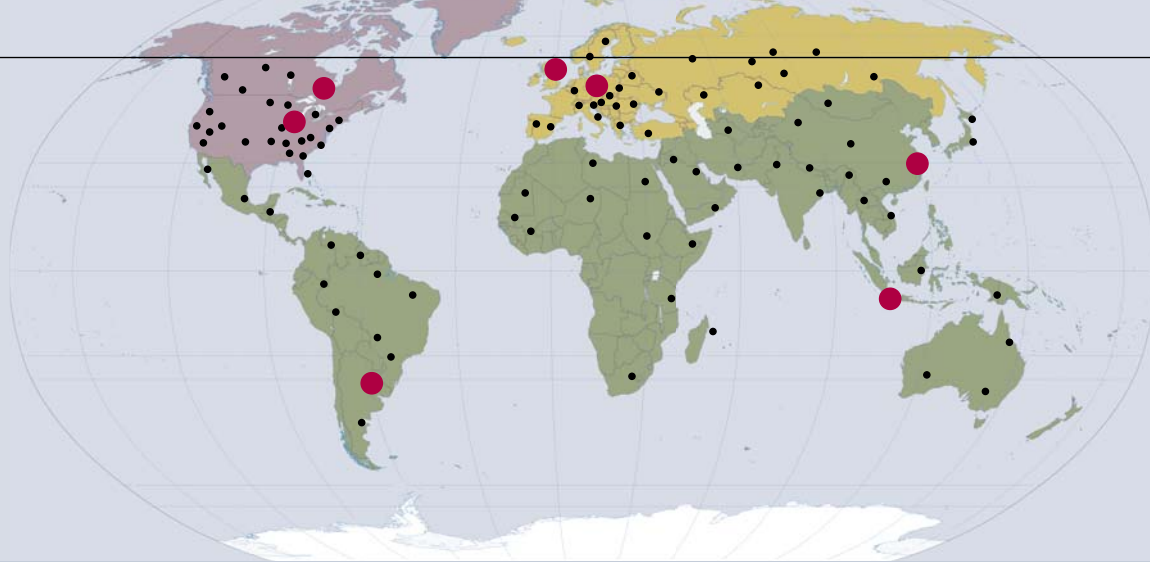


Hydraulischer Gelenkspieltester



Achsfreiheber, Tragkraft 2000 kg





LOOK LOCAL - ACT GLOBAL

DIE NÄHE ZU UNSEREN KUNDEN UND IHREN ANFORDERUNGEN STEHT IM MITTELPUNKT UNSERES HANDELNS. MIT LOKALEN NIEDERLASSUNGEN WELTWEIT ERZIELEN WIR DIESE NÄHE – UND ZUGLEICH EIN HOHES MASS AN PRODUKTFLEXIBILITÄT.

Die Erfolgsgeschichte Rotary Lift's begann im Jahre 1924. Von einem Friseurstuhl inspiriert entwickelte der Firmengründer Peter Lunati die erste hydraulische Fahrzeug-Hebebühne der Welt. Die Hebebühne wurde drehbar ausgeführt. Dies ermöglichte Fahrzeugen nicht nur vorwärts auf die Hebebühne aufzufahren. In der gleichen Richtung konnte die Hebebühne auch wieder verlassen werden – ein wichtiges Argument bei dem damals häufig anzutreffenden Problem des Rückwärtsfahrens. Das Patent für die Hebebühne wurde am 1. September 1925 erteilt und Rotary Lift gegründet.

In mehr als 75 Jahren ist Rotary Lift zum weltweit größten Hersteller von Fahrzeug-Hebebühnen gewachsen. Neben dem Hauptsitz in Madison, IN USA und der in Deutschland ansässigen Europa-Zentrale in Bräunlingen, kümmern sich zahlreiche Verkaufsniederlassungen rund um den Globus um die Wünsche unserer Kunden.

Rotary Lift besitzt mit diesem einzigartigen Netzwerk die Möglichkeit lokale Markttrends frühzeitig zu erkennen und daraus globale Standards zu generieren. Weltweite Produktfreigaben zahlreicher Fahrzeughersteller unterstreichen diesen Ansatz.



Headquarter
Madison, IN USA

Europa-Zentrale
Bräunlingen, Deutschland

Drehbar
Eine der ersten Hebebühnen Rotary Lift's



BlitzRotary GmbH
Hüfanger Straße 55
D-78199 Bräunlingen
A **DOVER** COMPANY

Telefon +49.771.9233.0
Telefax +49.771.9233.99
europe@rotarylift.com
www.rotarylift.com

USA: +1.812.273.1622 (Headquarter)
Canada: +1.905.812.9920
United Kingdom: +44.178.747.7711
AustralAsia: +60.3.7660.0285

