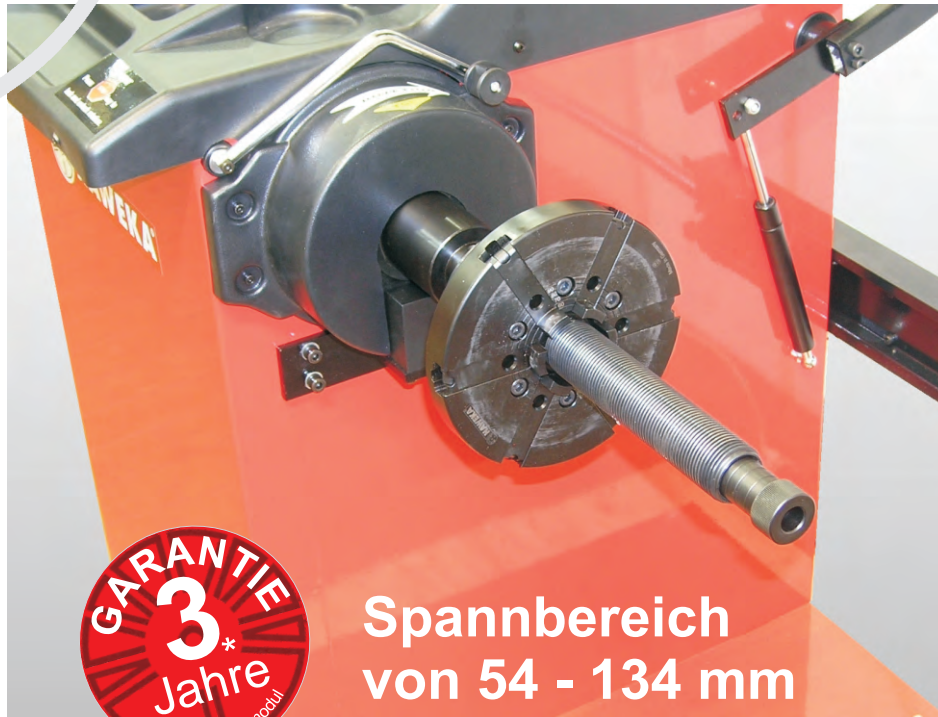


# Radauswuchtmaschine

## Securo 1300 mit DuoMatic



**GARANTIE**  
**3\***  
**Jahre**  
\* auf Schwingenmodul

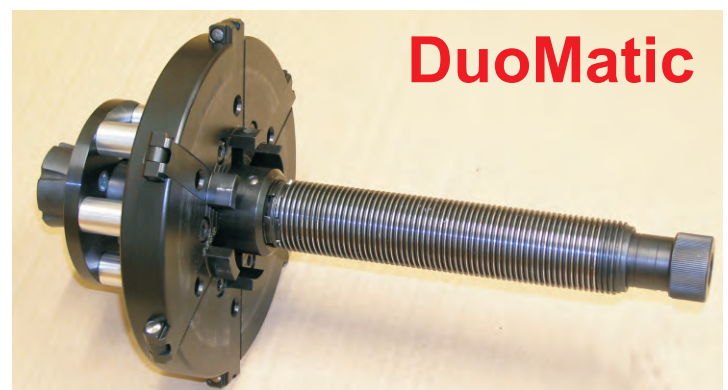
**Spannbereich  
von 54 - 134 mm**

### Mit neuer Zentriertechnik

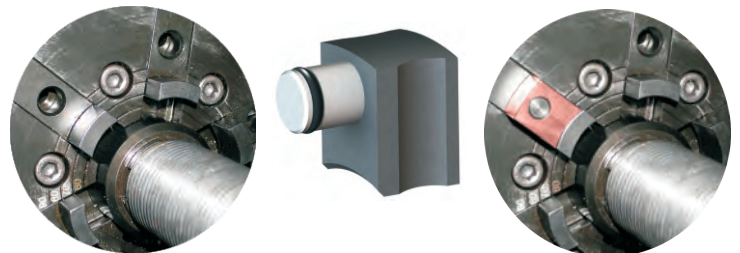
- ➔ Durch die neue patentierte Schnellspannvorrichtung **DuoMatic** wird das Rad **ohne zusätzliche Konen** exakt zentriert und schneller als bei einer pneumatischen oder elektro-mechanischen Vorrichtung aufgespannt.
- ➔ Schnelles Erweitern des Spannbereichs bis auf 134 mm.
- ➔ Das schwenkbare Display zeigt kontinuierlich die eingestellten Raddaten.
- ➔ Nach dem Messlauf wird über die „SPL“-Taste das Rad automatisch in der 1. Position für das Ausgleichgewicht festgestellt.



Großes schwenkbare Display. Messwerte und Raddaten werden einzeln angezeigt.



**DuoMatic**



Durch schnelles Aufstecken der Zusatzbacken, wird der Spannbereich von **94 mm auf 134 mm** vergrößert.

## Securo 1300 mit DuoMatic



### Leistungsmerkmale

- Automatische Erfassung von Abstand, Felgenbreite und Felgendurchmesser
- Großes LED-Display (Metall) mit Folientastatur
- Grafische Anzeige der Auswuchtprogramme
- Motorrad-Wuchtprogramm
- Gewichtsaufteilung für „hinter Speichen kleben“
- Automatische Bremse nach Messlauf
- Automatisches Eindrehen auf die Ausgleichsposition
- Wellenblockade (elektronisch)
- Clip am Abstandsmessarm für das optimale Platzieren von Klebegewichten
- Geschlossene Radschutzhaube
- 4-Benutzer-Programm
- Neuartiger Rad-Antrieb

### Technische Daten

Elektroanschluss	100-120V,200-240V, 1ph / 50/60 Hz.
Wellendurchmesser	40 mm
Messdrehzahl	100 U/min.
Genauigkeit	1 g
Felgenbreite	1,5" - 20"
Felgendurchmesser	8" - 28" aut. / 8" - 30" man.
Max. Raddurchmesser	42" / 1067 mm
Max. Radgewicht	80 kg
Max. Felgenbreite	20"
Messlauf	ca. 7 Sek.

### Radauswuchtmaschine

**Securo 1300 DM**

**Artikel-Nr. MAHWK1300DM**

**Made in Germany**

