

* nur bei verfahrbarer Hubeinheit
 Δ nur bei feststehender Hubeinheit

Abweichung von der Nenngröße	Toleranzart (nach DIN 1875) in Abhängigkeit von der Nenngröße									
	H7/g6		H7/h6		H8/h7		H9/h8		H9/d9	
Größe	0 bis 1	1 bis 3	3 bis 6	6 bis 10	10 bis 18	18 bis 30	30 bis 50	50 bis 80	80 bis 120	120 bis 180
h7	+0,015	+0,025	+0,040	+0,060	+0,090	+0,140	+0,210	+0,320	+0,480	+0,700
h6	+0,010	+0,018	+0,028	+0,042	+0,063	+0,095	+0,140	+0,210	+0,320	+0,480
h8	+0,012	+0,022	+0,035	+0,052	+0,078	+0,115	+0,170	+0,250	+0,360	+0,530
h9	+0,015	+0,030	+0,048	+0,072	+0,108	+0,160	+0,230	+0,340	+0,500	+0,720
d9	-0,015	-0,030	-0,048	-0,072	-0,108	-0,160	-0,230	-0,340	-0,500	-0,720
d8	-0,012	-0,022	-0,035	-0,052	-0,078	-0,115	-0,170	-0,250	-0,360	-0,530
d7	-0,010	-0,018	-0,028	-0,042	-0,063	-0,095	-0,140	-0,210	-0,320	-0,480

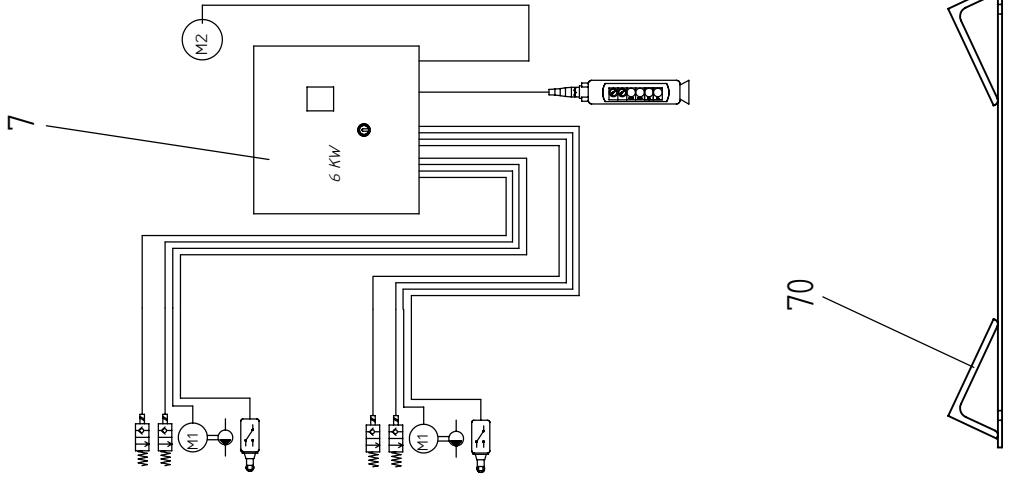
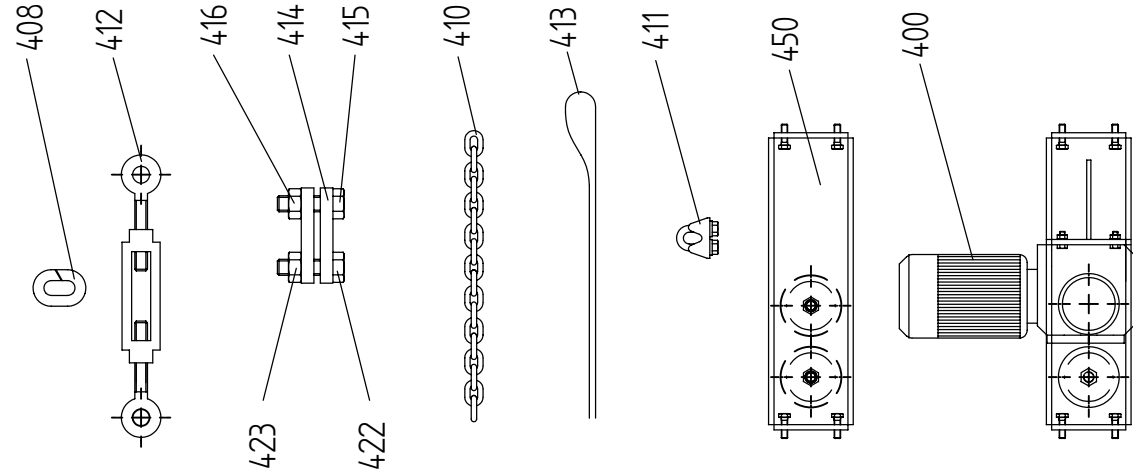
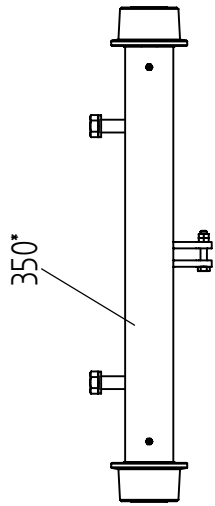
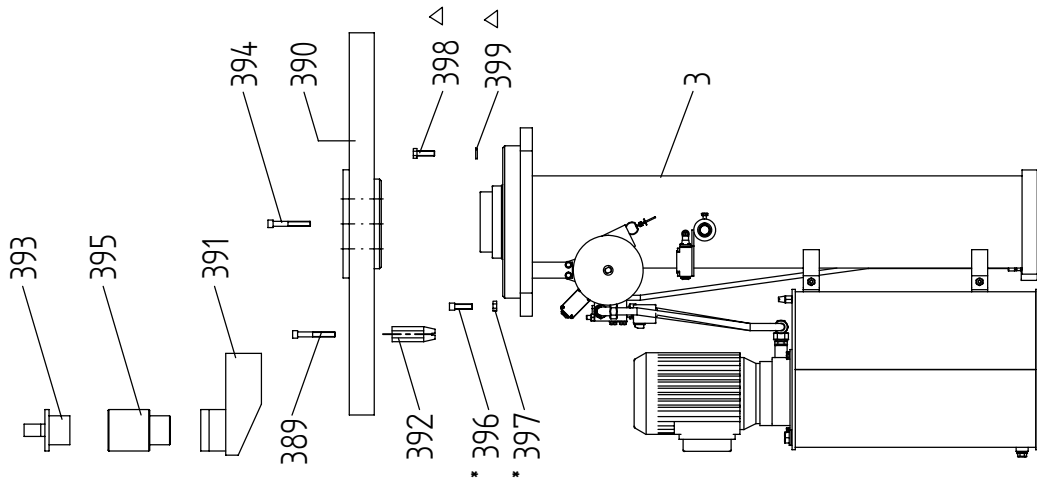
Werkstoff / Halbzeug / DIN		Paßmaß		Abmaß		Oberflächenbehandlung		Anmerkung	
e	Pos. 348 u. 349 entfällt								
d	Pos. 70 neu dazu								
c	Pos. 3 ausgetauscht durch aktuelle Hubeinheit								
b	Pos. 398 - 399 neu dazu								
a	Pos. 408 neu dazu								
Bursiebe		Paßmaß		Abmaß		Oberflächenbehandlung		Anmerkung	
Name		Paßmaß		Abmaß		Oberflächenbehandlung		Anmerkung	
Datum		Paßmaß		Abmaß		Oberflächenbehandlung		Anmerkung	
Gez.		Paßmaß		Abmaß		Oberflächenbehandlung		Anmerkung	
Gepr.		Paßmaß		Abmaß		Oberflächenbehandlung		Anmerkung	
Benennung		Paßmaß		Abmaß		Oberflächenbehandlung		Anmerkung	
Zeichn.Nr.		Paßmaß		Abmaß		Oberflächenbehandlung		Anmerkung	
3057000		Paßmaß		Abmaß		Oberflächenbehandlung		Anmerkung	
Duplex L2-15-1900/R-Flex		Paßmaß		Abmaß		Oberflächenbehandlung		Anmerkung	
Rahmen mit Flexcover		Paßmaß		Abmaß		Oberflächenbehandlung		Anmerkung	

Änderung	Datum	Name	Zeichn.Nr.
	02.11.99	SHRTH	3057000

Benennung	Zeichn.Nr.
Duplex L2-15-1900/R-Flex	3057000

Änderung	Datum	Name	Zeichn.Nr.
	14.12.00	SHRth	141200
	18.07.00	SHRth	180700
	05.04.00	SHRth	050400
	15.12.99	SHRth	151299
	17.11.99	SHRth	171199

Änderung	Datum	Name	Zeichn.Nr.
	14.12.00	SHRth	141200
	18.07.00	SHRth	180700
	05.04.00	SHRth	050400
	15.12.99	SHRth	151299
	17.11.99	SHRth	171199



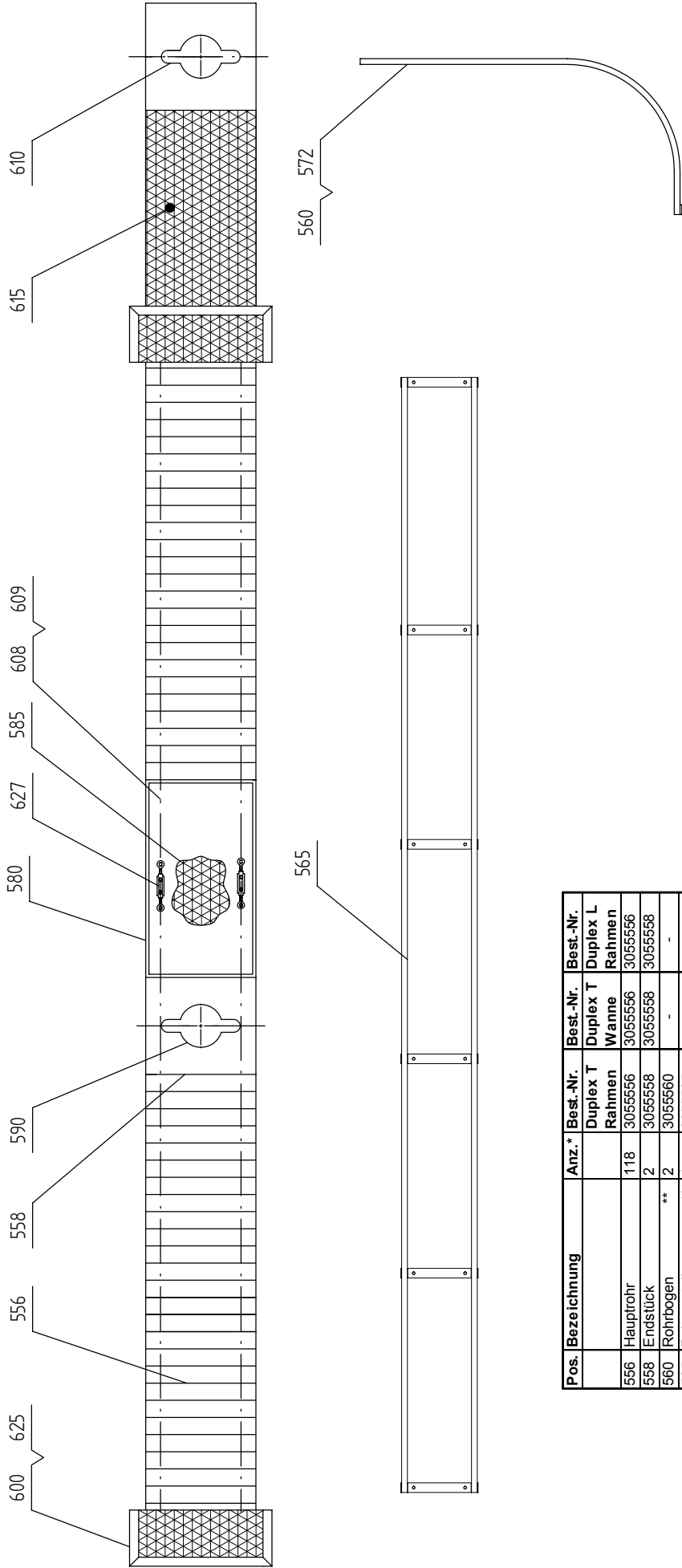
* nur bei verfahrbarer Hubeinheit
 △ nur bei feststehender Hubeinheit

Abgabemessungen für Schweißrohr 160 mm Ø (EN 10217)

Toleranz	Nennweite		Nennweite		Nennweite		Nennweite		Nennweite	
	mm	mm	mm	mm	mm	mm	mm	mm	mm	mm
A	+0,1	+0,1	+0,1	+0,1	+0,1	+0,1	+0,1	+0,1	+0,1	+0,1
B	+0,1	+0,1	+0,1	+0,1	+0,1	+0,1	+0,1	+0,1	+0,1	+0,1
C	+0,1	+0,1	+0,1	+0,1	+0,1	+0,1	+0,1	+0,1	+0,1	+0,1

Nennweite	Nennweite		Nennweite		Nennweite		Nennweite		Nennweite	
	mm	mm	mm	mm	mm	mm	mm	mm	mm	mm
100	+0,1	+0,1	+0,1	+0,1	+0,1	+0,1	+0,1	+0,1	+0,1	+0,1
125	+0,1	+0,1	+0,1	+0,1	+0,1	+0,1	+0,1	+0,1	+0,1	+0,1
150	+0,1	+0,1	+0,1	+0,1	+0,1	+0,1	+0,1	+0,1	+0,1	+0,1
200	+0,1	+0,1	+0,1	+0,1	+0,1	+0,1	+0,1	+0,1	+0,1	+0,1
250	+0,1	+0,1	+0,1	+0,1	+0,1	+0,1	+0,1	+0,1	+0,1	+0,1
300	+0,1	+0,1	+0,1	+0,1	+0,1	+0,1	+0,1	+0,1	+0,1	+0,1
350	+0,1	+0,1	+0,1	+0,1	+0,1	+0,1	+0,1	+0,1	+0,1	+0,1
400	+0,1	+0,1	+0,1	+0,1	+0,1	+0,1	+0,1	+0,1	+0,1	+0,1
450	+0,1	+0,1	+0,1	+0,1	+0,1	+0,1	+0,1	+0,1	+0,1	+0,1
500	+0,1	+0,1	+0,1	+0,1	+0,1	+0,1	+0,1	+0,1	+0,1	+0,1

Werkstoff / Halbzeug / DIN		Maßstab		Zeichn.Nr.	
Modell Nr. / Werkzeug Nr.		BLITZ M. Schneider		3055000, Bl. 1	
Pat.Gemäß		78199 Bräunlingen		Benennung	
Oberflächenbehandlung		Die Maße werden besonders geprüft		Duplex T2-15-1900/R/W-Flex	
Anmerkung		Ersatz für		Rahmen oder Wanne mit Flexcover	
e Pos. 348 u. 349 entfällt		14.12.00		S.Hirth	
d Pos. 70 neu dazu		18.07.00		S.Hirth	
c Pos. 3 ausgetauscht durch aktuelle Hubeinheit		05.04.00		S.Hirth	
b Pos. 398, 399 neu dazu		15.12.99		S.Hirth	
a Pos. 408 neu dazu		17.11.99		S.Hirth	
Datum		26.10.99		S.HIRTH	
Name		S.HIRTH		S.HIRTH	



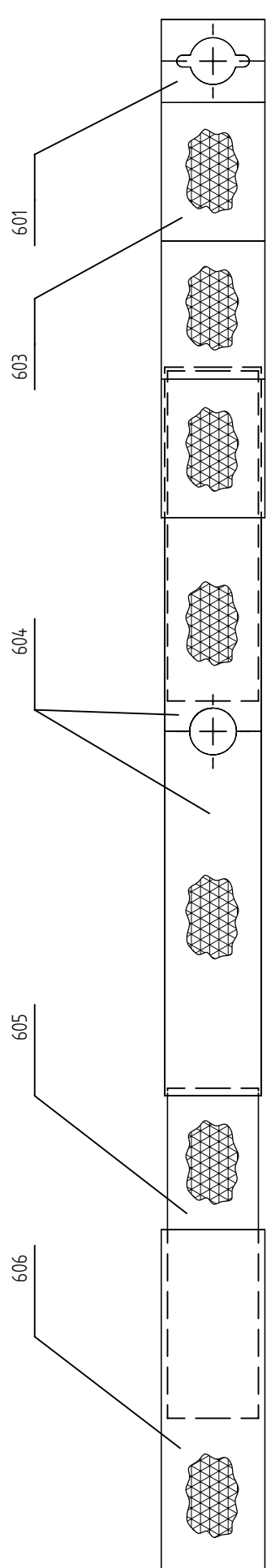
Pos.	Bezeichnung	Anz.*	Best.-Nr.	Best.-Nr.	Best.-Nr.
			Duplex T Rahmen	Duplex T Wanne	Duplex L Rahmen
556	Hauptrohr	118	3055556	3055556	3055556
558	Endstück	2	3055568	3055558	3055558
560	Rohrbogen	**	3055560	-	-
565	Rohrgestell	**	3055565	-	-
572	Sechskantschraube	**	700044	-	-
580	Rahmen	1	3055580	3055580	3055580
585	Abdeckblech	1	3055585	3055585	3055585
590	Deckblech	2	3055590	3055590	3055590
600	Abdeckblech	2	3055600	3055600	3055600
608	Rundlitzenseil	28m	708614	708614	708614
609	Seilklemme	8	708615	708615	708615
610	Deckblech	2	100917	100917	100917
615	Deckblech	1	3055615	3055615	3055615
625	Zylinderschraube	8	715303	715303	715303
627	Spannschloss	2	706155	706155	706155

* Stückzahlen beziehen sich auf Standard-Rahmen/Wanne T/L-2
 ** Verwendung nur bei Duplex T mit Einbaurahmen

Algemeinwissen für Schweißarbeiten bei 800

Werte	Werte	Werte	Werte	Werte	Werte	Werte	Werte	Werte	Werte
über 100	über 100	über 100	über 100	über 100	über 100	über 100	über 100	über 100	über 100
11	11	11	11	11	11	11	11	11	11
12	12	12	12	12	12	12	12	12	12
13	13	13	13	13	13	13	13	13	13
14	14	14	14	14	14	14	14	14	14
15	15	15	15	15	15	15	15	15	15
16	16	16	16	16	16	16	16	16	16
17	17	17	17	17	17	17	17	17	17
18	18	18	18	18	18	18	18	18	18
19	19	19	19	19	19	19	19	19	19
20	20	20	20	20	20	20	20	20	20
21	21	21	21	21	21	21	21	21	21
22	22	22	22	22	22	22	22	22	22
23	23	23	23	23	23	23	23	23	23
24	24	24	24	24	24	24	24	24	24
25	25	25	25	25	25	25	25	25	25
26	26	26	26	26	26	26	26	26	26
27	27	27	27	27	27	27	27	27	27
28	28	28	28	28	28	28	28	28	28
29	29	29	29	29	29	29	29	29	29
30	30	30	30	30	30	30	30	30	30
31	31	31	31	31	31	31	31	31	31
32	32	32	32	32	32	32	32	32	32
33	33	33	33	33	33	33	33	33	33
34	34	34	34	34	34	34	34	34	34
35	35	35	35	35	35	35	35	35	35
36	36	36	36	36	36	36	36	36	36
37	37	37	37	37	37	37	37	37	37
38	38	38	38	38	38	38	38	38	38
39	39	39	39	39	39	39	39	39	39
40	40	40	40	40	40	40	40	40	40

Werkstoff / Holzzeug / Zinn		Anänderung		Datum		Name	
Modell Nr. / Werkzeug Nr.		Maßstab		Gez.		Zeichn.Nr.	
BLITZ M. Schneider		78199 Bräunlingen		04.06.03		3055006, Bl.2	
Werkzeug- u. Maschinenfabrik GmbH		Tüte		Besonders für		Flexcover kompl. T/L 2	
Oberflächenbehandlung		Ersatz für		Duplex T/L-RW		(2 Stempel, 1 Verstellantrieb, 1 Rahmen/Wanneneteil)	



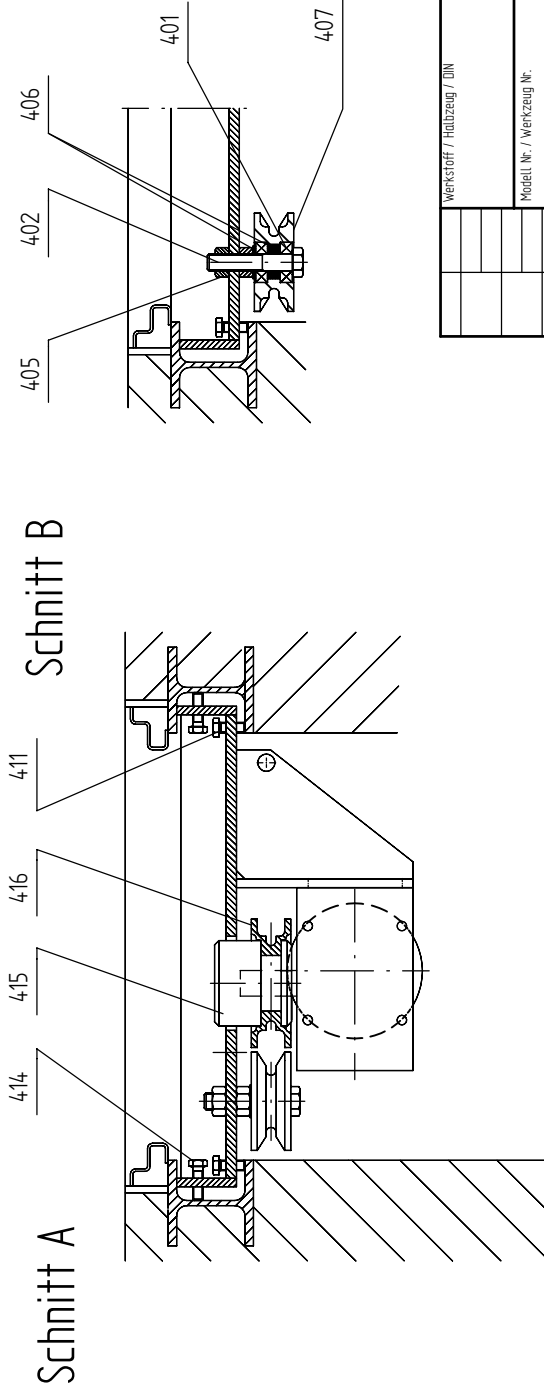
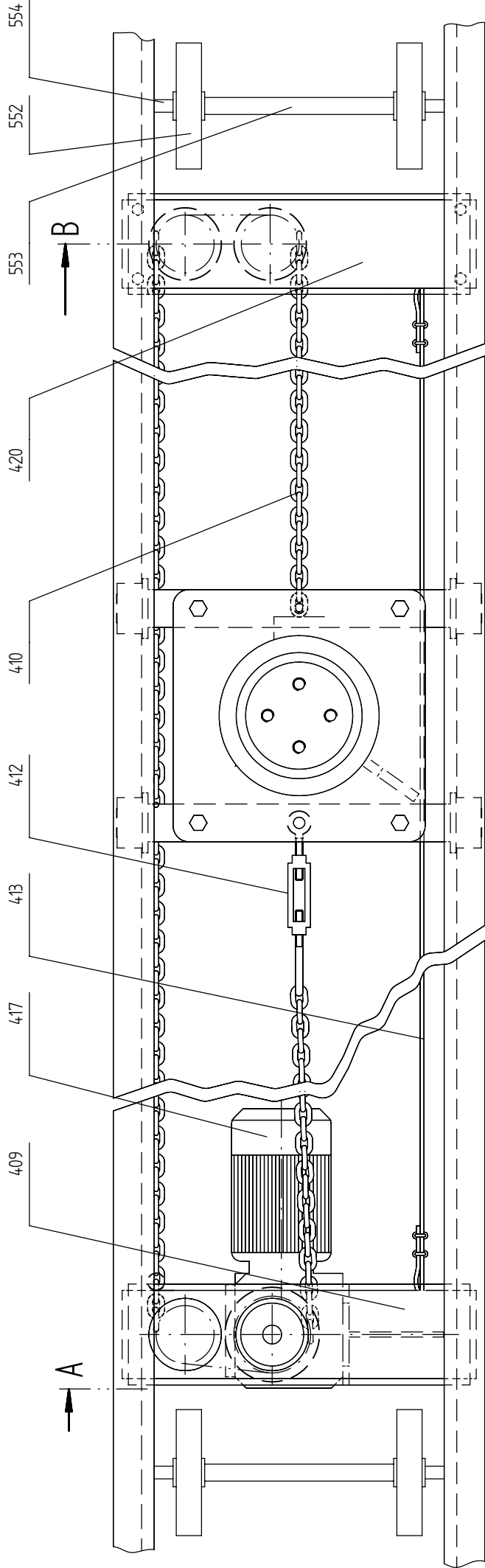
Pos.	Bezeichnung	Anz.*	Best.-Nr.
601	Deckblech	2	Duplex T / Duplex L 3055651
603	Deckblech	3	3044603
604	Mitnehmerblech	2	3055654
605	Unterblech	2	3044605
606	Deckblech	1	3044606

* Stückzahlen beziehen sich auf Standard-Rahmen/Wanne T/L-2

Werkstoff / Halbzeug / DIN		Datum		Name		Zeichn.Nr.	
Modell Nr. / Werkzeug Nr.		10.06.03		Störk		30550052, Bl.2	
Benennung		Änderung		Maßstab		Zeichn.Nr.	
Blitz M. Schneider				/		30550052, Bl.2	
Werkzeug- u. Maschinenfabrik GmbH							
78199 Bräunlingen							
Die Maße werden besonders geprüft							
Ersatz für							
Duplex T/L-R/W (2 Stempel, 1 Verstellantrieb, 1 Rahmen/Wannenenteil)							

Toleranz	mm		mm		mm		mm		mm		mm		mm	
	0-10	10-20	20-30	30-40	40-50	50-60	60-70	70-80	80-90	90-100	100-120	120-150	150-200	200-250
A	+0,1	+0,1	+0,1	+0,1	+0,1	+0,1	+0,1	+0,1	+0,1	+0,1	+0,1	+0,1	+0,1	+0,1
B	+0,1	+0,1	+0,1	+0,1	+0,1	+0,1	+0,1	+0,1	+0,1	+0,1	+0,1	+0,1	+0,1	+0,1
C	+0,1	+0,1	+0,1	+0,1	+0,1	+0,1	+0,1	+0,1	+0,1	+0,1	+0,1	+0,1	+0,1	+0,1

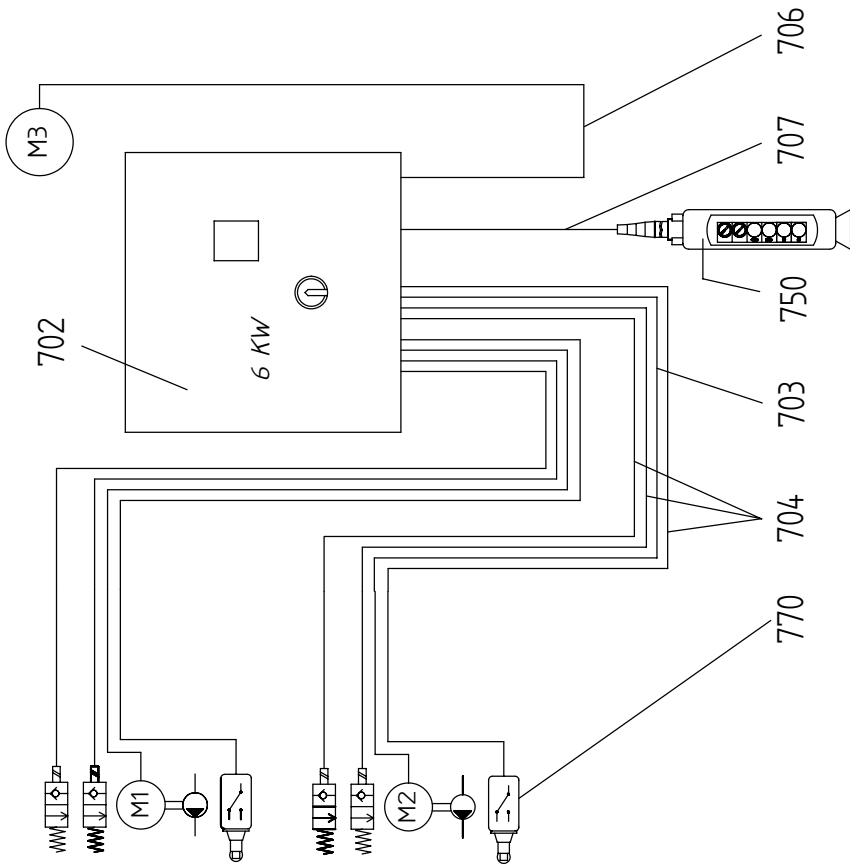
Alle Zeichnungen sind für die Ausführung im Maßstab 1:100 anzusetzen. Bei Änderungen ist die Zeichnung zu aktualisieren. Die Zeichnung darf nur für den Zweck der Ausführung verwendet werden. Die Zeichnung ist nicht für die Herstellung von Ersatzteilen geeignet. Die Zeichnung ist nicht für die Herstellung von Ersatzteilen geeignet. Die Zeichnung ist nicht für die Herstellung von Ersatzteilen geeignet.



Werkstoff / Halbzeug / DIN		Anänderung		Datum		Name		Zeichn.Nr.	
Modell Nr. / Werkzeug Nr.		Maßstab		Dz.		SHRTH		E991029, Bl.1	
BLITZ M. Schneider		1:5		29.10.99		SHRTH		Benennung	
Werkzeug- u. Maschinenfabrik GmbH		Die Maße werden besonders geprüft		E991029, Bl.1		SHRTH		Verstellantrieb kpl.	
78199 Bräunlingen		Ersatz für		Duplex T/L		SHRTH		Duplex T/L	

Maßstab		Werkstoff / Halbzeug / DIN		Anänderung		Datum		Name		Zeichn.Nr.	
1:5	1:10	1:20	1:50	1:100	1:200	1:500	1:1000	1:2000	1:5000	1:10000	1:20000
1:1	1:2	1:3	1:4	1:5	1:6	1:7	1:8	1:9	1:10	1:11	1:12
1:13	1:14	1:15	1:16	1:17	1:18	1:19	1:20	1:21	1:22	1:23	1:24
1:25	1:26	1:27	1:28	1:29	1:30	1:31	1:32	1:33	1:34	1:35	1:36
1:37	1:38	1:39	1:40	1:41	1:42	1:43	1:44	1:45	1:46	1:47	1:48
1:49	1:50	1:51	1:52	1:53	1:54	1:55	1:56	1:57	1:58	1:59	1:60

Diese Zeichnung darf für die Zwecke der Fertigung, des Montage- und des Betriebes verwendet werden, ohne dass eine besondere Genehmigung der Erfinderin oder ihres Erben erteilt werden muss.



Pos.	Bezeichnung	Anz.	Best.-Nr. *
			Duplex T/Duplex L
702	Steuerung 2S-1V-1HT-GL	1	775098
703	Offlex-Kabel 4 x1,5	60 m	760003
704	Offlex-Kabel 3 x1,5	80 m	760002
706	Offlex-Kabel 4 x1,5	40 m	760003
707	Offlex-Kabel 12 x1	10 m	760026
750	Hängetaster kompl.	1	3044750
770	Positionsschalter	2	708476

* Teile beziehen sich auf Standard-Bühne T/L-2

Werkstoff / Halbzeug / DIN		Datum		Name		Zeichn.Nr.	
Modell Nr. / Werkzeug Nr.		11.06.03		Stark		3055007, Bl.2	
BLITZ M. Schneider		Anleitung		Benennung		Steuerung 2S-1V-1H	
Werkzeug- u. Maschinenfabrik GmbH		Maßstab		Gepr.		Duplex T/L-2 (2 Hubeinheiten, 1 Verstellantrieb, 1 Hängertaster)	
78199 Bräunlingen		Die Maße werden besonders geprüft		Ersatz für			
Oberflächenbehandlung		AluO ₂		AluO ₂			

Abweichungen für Schweißverbindungen EN 6070		Werte		Werte		Werte		Werte		Werte	
in mm	in mm	über 100	bis 100	über 100	bis 100	über 100	bis 100	über 100	bis 100	über 100	bis 100
A	+1	+1	+1	+1	+1	+1	+1	+1	+1	+1	+1
B	+1	+1	+1	+1	+1	+1	+1	+1	+1	+1	+1
C	+1	+1	+1	+1	+1	+1	+1	+1	+1	+1	+1

Diese Zeichnung darf für zu den Zwecken benutzt werden, wenn sie dem Empfänger unverändert vorliegt. Die Person, insbesondere Konstrukteure ohne unsere Erlaubnis mitzuteilen oder zugänglich gemacht werden.

Pos.	Bezeichnung	Anz.*	Best.-Nr.	
			Flexcover	Blechabdeckung
401	Rillenkugellager 6204 2RS	6	705003	705003
402	Zylinderschrr. M 20x90 DIN 912	1	700925	700925
405	Sechskantmutter M20 DIN 934	6	7030210	7030210
406	Umlenkscheibe A20 DIN 125	18	703415	703415
407	Umlenkrolle 6 Zähne	3	3044407	3044407
409	Motorconsole	1	3055409	3044409
410	Rundgliederkette A8x24 DIN 766	12m	706171	706171
411	Sechskantschr. M12x30 DIN 933	8	700222	700222
412	Spannschloß DIN 1480	1	706155	706155
413	Drahtseil D5	7	708611	708611
414	Sechskantschr. M12x40 DIN 933	8	700237	700237
415	Rutschnabe RS 100.2	1	785018	785018
416	Antriebsrad	1	3044416	3044416
417	Getriebemotor RM 24	1	764062	764062
420	Umlenkconsole	1	3055420	3044420
552	Rad	4	751217	-
553	Distanzrohr	2	3055553	-
554	Achse	2	3055554	-

* Stückzahlen beziehen sich auf Standard-Bühne T/L-2

Werkstoff / Halbzeug / DIN		Anfertigung		Datum		Name		Zeichnung	
Modell Nr. / Werkzeug Nr.		Benennung		Ez.		SHRTH		E991029, Bl.2	
BLITZ M. Schneider		Maßstab		Ez.		SHRTH		E991029, Bl.2	
Werkzeug- u. Maschinenfabrik GmbH		Die Maße werden		Benennung		SHRTH		E991029, Bl.2	
78199 Bräunlingen		Oberflächenbehandlung		Duplex T/L		SHRTH		E991029, Bl.2	
Die Maße werden		besonders geprüft		Duplex T/L		SHRTH		E991029, Bl.2	
Ersatz für		besonders geprüft		Duplex T/L		SHRTH		E991029, Bl.2	

Anzahl	bis 1000		bis 2000		bis 3000		bis 4000		bis 5000		bis 6000		bis 7000		bis 8000		bis 9000	
	1	2	3	4	5	6	7	8	9	10	11	12	13	14	15	16	17	18
1																		
2																		
3																		
4																		
5																		
6																		
7																		
8																		
9																		
10																		
11																		
12																		
13																		
14																		
15																		
16																		
17																		
18																		

Diese Zeichnung darf für zu den Zwecken der Fertigung, Montage, Reparatur, Instandhaltung, Ersatzteilherstellung, Nachbau, etc. verwendet werden. Die Fertigung ist jedoch ohne unsere Genehmigung untersagt. Die Fertigung ist jedoch ohne unsere Genehmigung untersagt. Die Fertigung ist jedoch ohne unsere Genehmigung untersagt.

