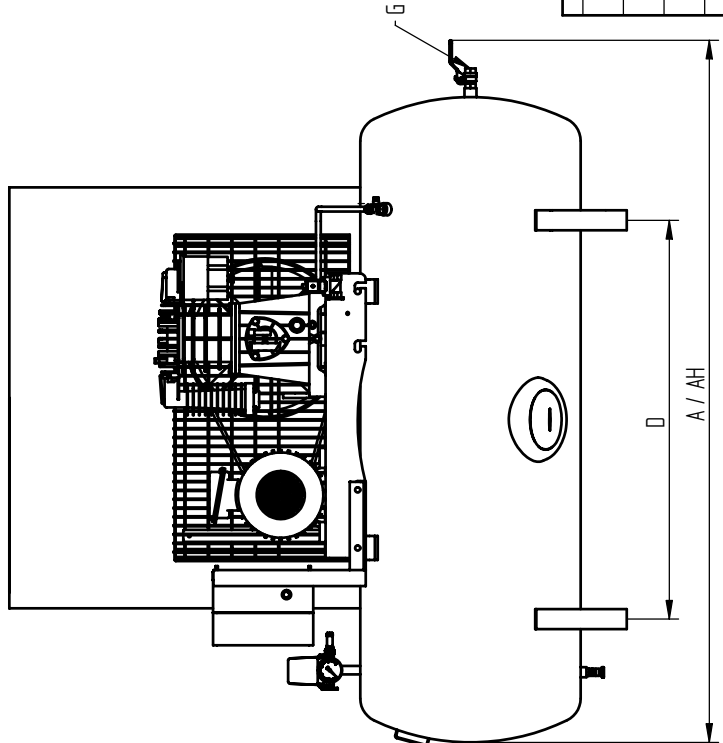
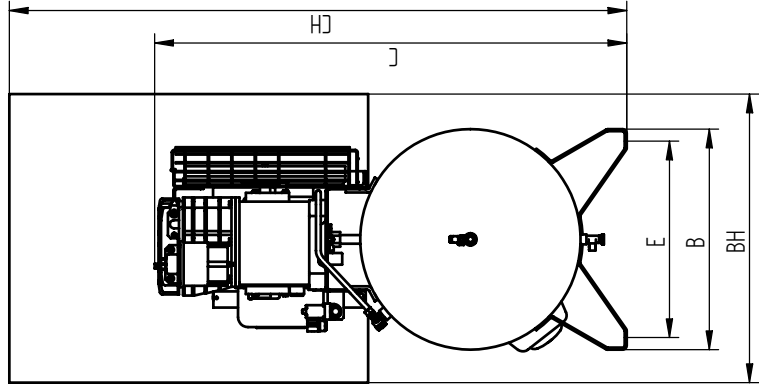


Modell	Kompressor	Behälterinhalt [l]	Ohne Schallhaube						Mit Schallhaube						Befestigungsmaße			Druckluftanschluss
			A	B	C	Schall [dB(A)]	Gewicht [kg]	AH	BH	CH	Schall [dB(A)]	Gewicht [kg]	D	E	G			
BKE 240/50	KE 240	50	1020	380	710	77	45	1300	650	1100	70	148	480	235	3/8"			
BKE 405/90	KE 405	90	1300	400	820	77	98	1650	650	1350	70	195	550	290	1/2"			
BKE 405/250	KE 405	250	1650	500	950	77	148	1650	750	1350	69	255	840	450	1/2"			
BKE 501/250	KE 501	250	1650	500	950	77	195	1850	750	1450	69	275	995	490	1/2"			
BKE 501/350	KE 501	350	1850	550	1120	77	225	1850	750	1450	72	270	840	450	1/2"			
BKE 701/250	KE 701	250	1650	500	1060	79	210	1650	750	1450	72	295	995	490	1/2"			
BKE 701/350	KE 701	350	1850	550	1120	79	240	1850	750	1450	72	310	1200	540	1"			
BKE 701/500	KE 701	500	2150	650	1250	79	260	2150	750	1450	73	378	995	490	1/2"			
BKE 950/350	KE 950	350	1850	550	1170	79	289	1850	750	1450	73	378	995	490	1/2"			
BKE 950/500	KE 950	500	2150	650	1300	79	299	2150	790	1550	73	358	1200	540	1"			
BKZ 330/90	KZ 330	90	1300	400	820	78	98	1300	650	1100	70	148	550	290	3/8"			
BKZ 330/250	KZ 330	250	1650	500	1060	78	175	1650	650	1350	70	225	840	450	1/2"			
BKZ 440/250	KZ 440	250	1650	500	1060	77	210	1650	650	1350	69	255	840	450	1/2"			
BKZ 440/350	KZ 440	350	1850	550	1120	77	238	1850	650	1450	69	290	995	490	1/2"			
BKZ 561/250	KZ 561	250	1650	500	1060	79	235	1650	750	1350	72	295	840	450	1/2"			
BKZ 561/350	KZ 561	350	1850	550	1120	79	275	1850	750	1450	72	330	995	490	1/2"			
BKZ 561/500	KZ 561	500	2150	650	1250	79	340	2150	790	1550	72	400	1200	540	1"			
BKZ 701/350	KZ 701	350	1850	550	1120	81	282	1850	750	1450	74	340	995	490	1/2"			
BKZ 701/500	KZ 701	500	2150	650	1250	81	292	2150	790	1550	74	350	1200	540	1"			
BKZ 1000/500	KZ 1000	500	2150	660	1300	82	335	2150	790	1550	75	394	1200	540	1"			



Werkstoff / Holzzeug / DIN
Modell Nr. / Werkzeug Nr.
Benennung
Änderung
Datum
Name
Zeichn.Nr.
Druckluftanschluss
Maßstab
Benennung
Zeichn.Nr.
E02052909

Paßmaß
Oberturchembehandlung
Maße werden
besonders geprüft
Ersatz für
78199 Bräunlingen
Werkzeug- u. Maschinenfabrik GmbH
BLITZ M. SCHNEIDER
Werkstoff / Holzzeug / DIN
Modell Nr. / Werkzeug Nr.
Benennung
Änderung
Datum
Name
Zeichn.Nr.
Druckluftanschluss
Maßstab
Benennung
Zeichn.Nr.
E02052909

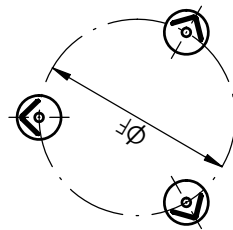
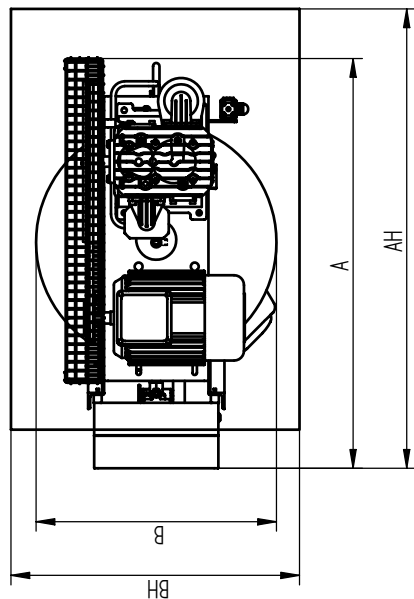
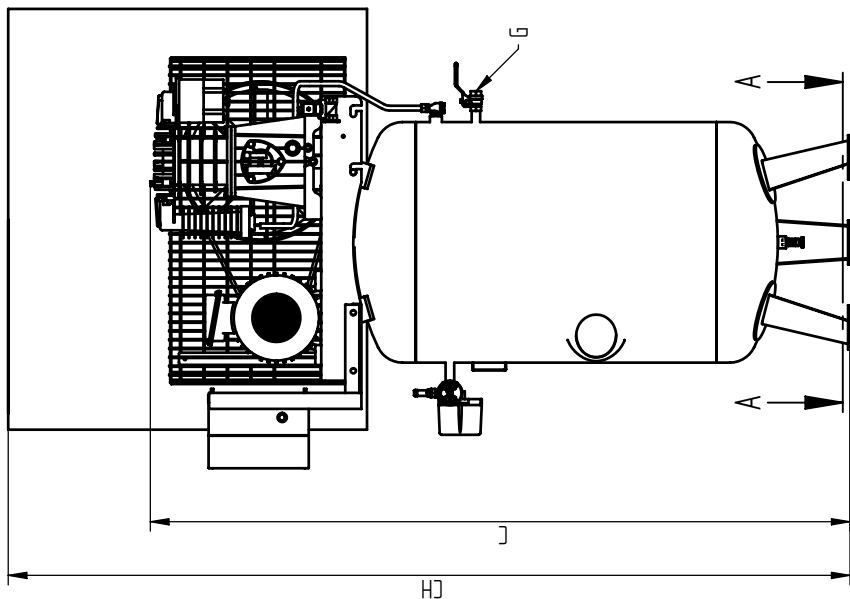
Abmessungen in mm

Abm.	A	B	C	AH	BH	H
100	100	100	100	100	100	100
150	150	150	150	150	150	150
200	200	200	200	200	200	200
250	250	250	250	250	250	250
300	300	300	300	300	300	300
350	350	350	350	350	350	350
400	400	400	400	400	400	400
450	450	450	450	450	450	450
500	500	500	500	500	500	500
550	550	550	550	550	550	550
600	600	600	600	600	600	600
650	650	650	650	650	650	650
700	700	700	700	700	700	700
750	750	750	750	750	750	750
800	800	800	800	800	800	800
850	850	850	850	850	850	850
900	900	900	900	900	900	900
950	950	950	950	950	950	950
1000	1000	1000	1000	1000	1000	1000

Zentrale Fertigung

Abm.	A	B	C	AH	BH	H
100	100	100	100	100	100	100
150	150	150	150	150	150	150
200	200	200	200	200	200	200
250	250	250	250	250	250	250
300	300	300	300	300	300	300
350	350	350	350	350	350	350
400	400	400	400	400	400	400
450	450	450	450	450	450	450
500	500	500	500	500	500	500
550	550	550	550	550	550	550
600	600	600	600	600	600	600
650	650	650	650	650	650	650
700	700	700	700	700	700	700
750	750	750	750	750	750	750
800	800	800	800	800	800	800
850	850	850	850	850	850	850
900	900	900	900	900	900	900
950	950	950	950	950	950	950
1000	1000	1000	1000	1000	1000	1000

Diese Zeichnung übertrifft zu den Zeichnungen der Ersatzteile, die in dieser Zeichnung angegeben sind, die der Fertigung zu Grunde liegen. In besonderen Konkurrenzfällen ohne unsere Einverständnis mitgeteilt oder zugänglich gemacht werden.



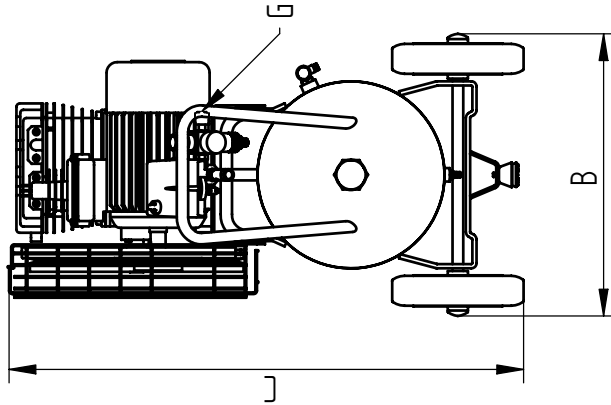
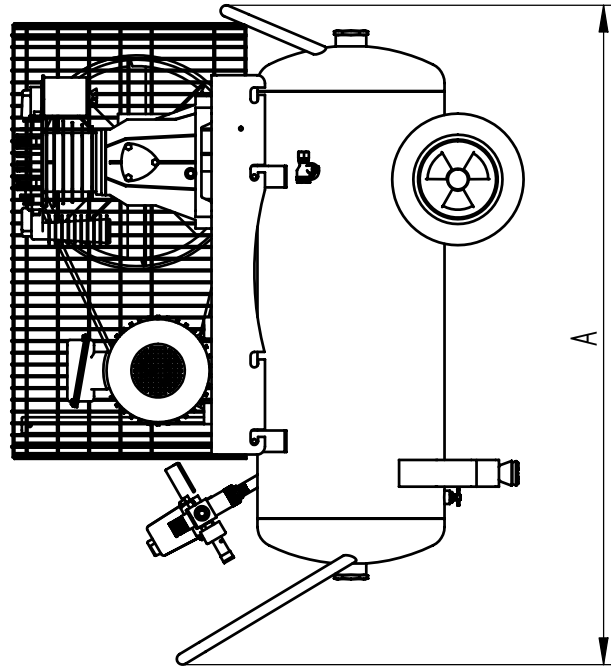
Modell	Kompressor	Behälterinhalt [l]	Maße ohne Schallhaube						Maße mit Schallhaube						Befestigungsmaß	Druckluftanschluss
			A [mm]	B [mm]	C [mm]	Schall [dB(A)]	Gewicht [kg]	AH [mm]	BH [mm]	CH [mm]	Schall [dB(A)]	Gewicht [kg]	F [mm]			
BKES 405/250	KE 405	250	800	600	1900	77	180	900	650	2050	69	230	470	1/2"		
BKES 501/250	KE 501	250	800	600	1950	77	195	1100	750	2200	68	245	470	1/2"		
BKES 501/350	KE 501	350	800	600	2100	77	230	1100	750	2400	68	280	470	1/2"		
BKES 701/250	KE 701	250	800	600	1950	79	230	1100	750	2200	72	285	470	1/2"		
BKES 701/350	KE 701	350	800	600	2100	79	270	1100	750	2400	72	330	470	1/2"		
BKES 950/350	KE 950	350	1350	600	2200	79	327	1100	750	2400	73	334	470	1/2"		
BKES 950/500	KE 950	500	1350	700	2400	79	370	1100	750	2500	73	425	655	1"		
BKZS 330/250	KZ 330	250	800	600	1900	78	190	900	650	2000	70	240	470	1/2"		
BKZS 440/250	KZ 440	250	800	600	1900	77	205	900	650	2100	69	260	470	1/2"		
BKZS 440/350	KZ 440	350	800	600	2100	77	280	900	650	2300	69	340	470	1/2"		
BKZS 561/250	KZ 561	250	800	600	1900	79	245	1100	750	2100	72	305	470	1/2"		
BKZS 561/350	KZ 561	350	800	600	2100	79	285	1100	750	2300	72	345	470	1/2"		
BKZS 561/500	KZ 561	500	860	700	2300	79	355	1100	750	2450	72	395	655	1"		
BKZS 701/350	KZ 701	350	1100	600	2100	81	317	1100	750	2350	74	375	470	1/2"		
BKZS 701/500	KZ 701	500	1100	700	2300	81	367	1100	750	2450	74	420	655	1"		
BKZS 1000/500	KZ 1000	500	1350	700	2400	80	373	1100	750	2500	74	428	655	1"		

Werkstoff / Holzzeug / DIN		Anmerkung		Datum		Name		Zeichn.Nr.	
Modell Nr. / Werkzeug Nr.		Punktzahl		Gez.		Küster		E02052910	
BLITZ M. SCHNEIDER		Maßstab		Benennung		TWIN auf stehenden Behältern			
Werkzeug- u. Maschinenfabrik GmbH		Maßstab		Gez.		Küster			
78199 Bräunlingen		Maßstab		Benennung		TWIN auf stehenden Behältern			
Oberteilchembehandlung		Maßstab		Gez.		Küster			
Türe		Maße werden		Benennung		TWIN auf stehenden Behältern			
Ersatz für		Ersatz für		Benennung		TWIN auf stehenden Behältern			

Nennweite		Nennweite		Nennweite		Nennweite		Nennweite	
über 100		über 100		über 100		über 100		über 100	
bis 100		bis 100		bis 100		bis 100		bis 100	
über 100		über 100		über 100		über 100		über 100	
bis 100		bis 100		bis 100		bis 100		bis 100	
über 100		über 100		über 100		über 100		über 100	
bis 100		bis 100		bis 100		bis 100		bis 100	
über 100		über 100		über 100		über 100		über 100	
bis 100		bis 100		bis 100		bis 100		bis 100	

Die Zeichnung darf nur zu dem Zweck benutzt werden, den die Zeichnung zeigt. Die Verantwortung für die Richtigkeit der Zeichnung liegt bei der Fertigung. Die Zeichnung ist Eigentum der Firma. Die Weitergabe an Dritte ist ohne schriftliche Genehmigung der Firma untersagt. Die Firma übernimmt keine Haftung für Schäden, die aus dem Gebrauch der Zeichnung resultieren.

Modell	Ohne Schallhaube				Mit Schallhaube				Befestigungsmaße		Druckluft-anschluss		
	Kompressor	Behälter-inhalt [l]	A [mm]	B [mm]	C [mm]	Schall [dB(A)]	Gewicht [kg]	AH [mm]	BH [mm]	CH [mm]		Schall [dB(A)]	Gewicht D [kg]
Airmobil 240/50-10	KE 240	50	870	330	660	78	37						
Airmobil 401/50-10	KE 401	50	1080	400	800	77	83						DN 7
Airmobil 521/90-10	KE 521	90	1250	400	840	79	104						DN 7
Airmobil 701/90-10	KE 701	90	1250	440	890	79	130						DN 7
Airmobil 440/50-15	KZ 440	50	1080	400	800	77	91						DN 7
Airmobil 601/50-15	KZ 601	50	1080	400	800	79	96						DN 7
Airmobil 440/50-15	KE D/B 440	50	1080	400	850	77	92						DN 7
Airmobil 601/50-15	KE D/B 601	50	1080	450	890	79	97						DN 7
Airmobil 701/50-15	KE D/B 701	50	1080	450	890	81	146						DN 7

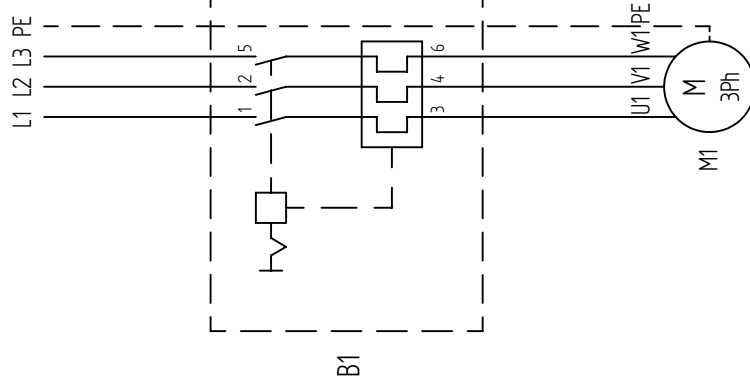


Werkstoff / Holzzeug / DIN		Anmerkung		Datum		Name		Zeichn.Nr.	
Modell Nr. / Werkzeug Nr.		Maßstab		Gez.		Küster		E02052915	
BLITZ M. SCHNEIDER		78199 Bräunlingen		Benennung		TWIN Airmobile			
Werkzeug- u. Maschinenfabrik GmbH		Türle		Besonders geprüft		Ersatz für			
Pasmaß		Hauptmaß		Änderung		Datum		Name	
Oberflächenbehandlung		Maße werden		Gepr.		Küster		E02052915	

Toleranz	Nennwert		Nennwert		Nennwert		Nennwert		Nennwert	
	mm	mm	mm	mm	mm	mm	mm	mm	mm	mm
±0,05	0,05	0,1	0,1	0,2	0,3	0,5	0,8	1,2	2	4
±0,1	0,1	0,2	0,3	0,5	0,8	1,2	2	4	8	16
±0,2	0,2	0,3	0,5	0,8	1,2	2	4	8	16	32
±0,3	0,3	0,5	0,8	1,2	2	4	8	16	32	64
±0,5	0,5	0,8	1,2	2	4	8	16	32	64	128
±1	1	1,5	2	3	5	8	12	20	30	50
±1,5	1,5	2	3	5	8	12	20	30	50	75
±2	2	3	5	8	12	20	30	50	75	100
±3	3	5	8	12	20	30	50	75	100	150
±5	5	8	12	20	30	50	75	100	150	200
±10	10	15	20	30	50	75	100	150	200	300
±15	15	20	30	50	75	100	150	200	300	450
±20	20	30	50	75	100	150	200	300	450	600
±30	30	50	75	100	150	200	300	450	600	900
±50	50	75	100	150	200	300	450	600	900	1350
±75	75	100	150	200	300	450	600	900	1350	2025
±100	100	150	200	300	450	600	900	1350	2025	3038
±150	150	200	300	450	600	900	1350	2025	3038	4557
±200	200	300	450	600	900	1350	2025	3038	4557	6076
±300	300	450	600	900	1350	2025	3038	4557	6076	9114
±500	500	750	1000	1500	2000	3000	4500	6000	9000	13500
±750	750	1000	1500	2000	3000	4500	6000	9000	13500	20250
±1000	1000	1500	2000	3000	4500	6000	9000	13500	20250	30375
±1500	1500	2000	3000	4500	6000	9000	13500	20250	30375	45563
±2000	2000	3000	4500	6000	9000	13500	20250	30375	45563	60750
±3000	3000	4500	6000	9000	13500	20250	30375	45563	60750	91125
±5000	5000	7500	10000	15000	20000	30000	45000	60000	90000	135000
±7500	7500	10000	15000	20000	30000	45000	60000	90000	135000	202500
±10000	10000	15000	20000	30000	45000	60000	90000	135000	202500	303750

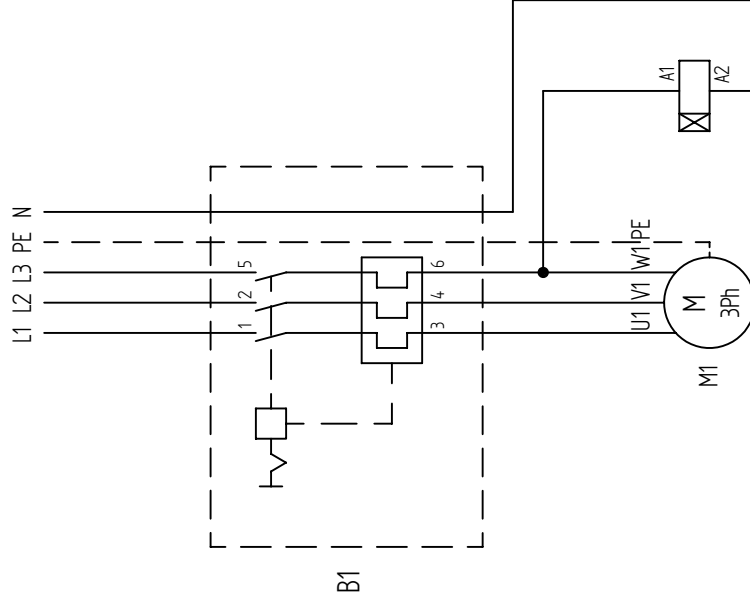
Diese Zeichnung darf nur zu den Zwecken der Montage verwendet werden. Die Verantwortung für die Richtigkeit der Zeichnung liegt bei der Fertigung. In besonderen Konkurrenzfällen ohne unsere Einräumung mitgeteilt oder zugänglich gemacht werden.

Vorsicherungen und Hauptschalter bauseits
 preliminary locking device and main switch by the manufacturer
 Fusible de puissance et interrupteur principal á la charge du client



Direktanlauf ohne Magnetventil
 Directstart without solenoid valve
 Démarrage directe pas électrovalve

Vorsicherungen und Hauptschalter bauseits
 preliminary locking device and main switch by the manufacturer
 Fusible de puissance et interrupteur principal á la charge du client



Magnetventil zur Anlaufentlastung (Option)
 Solenoid valve for approach discharge (Option)
 Electrovalve et soulagement diaphragme (Option)

Direktanlauf mit Magnetventil
 Directstart with solenoid valve
 Démarrage directe électrovalve

Benennung

Direktanlauf / Directstart / Démarrage directe

Gezeichnet:
 Kuster

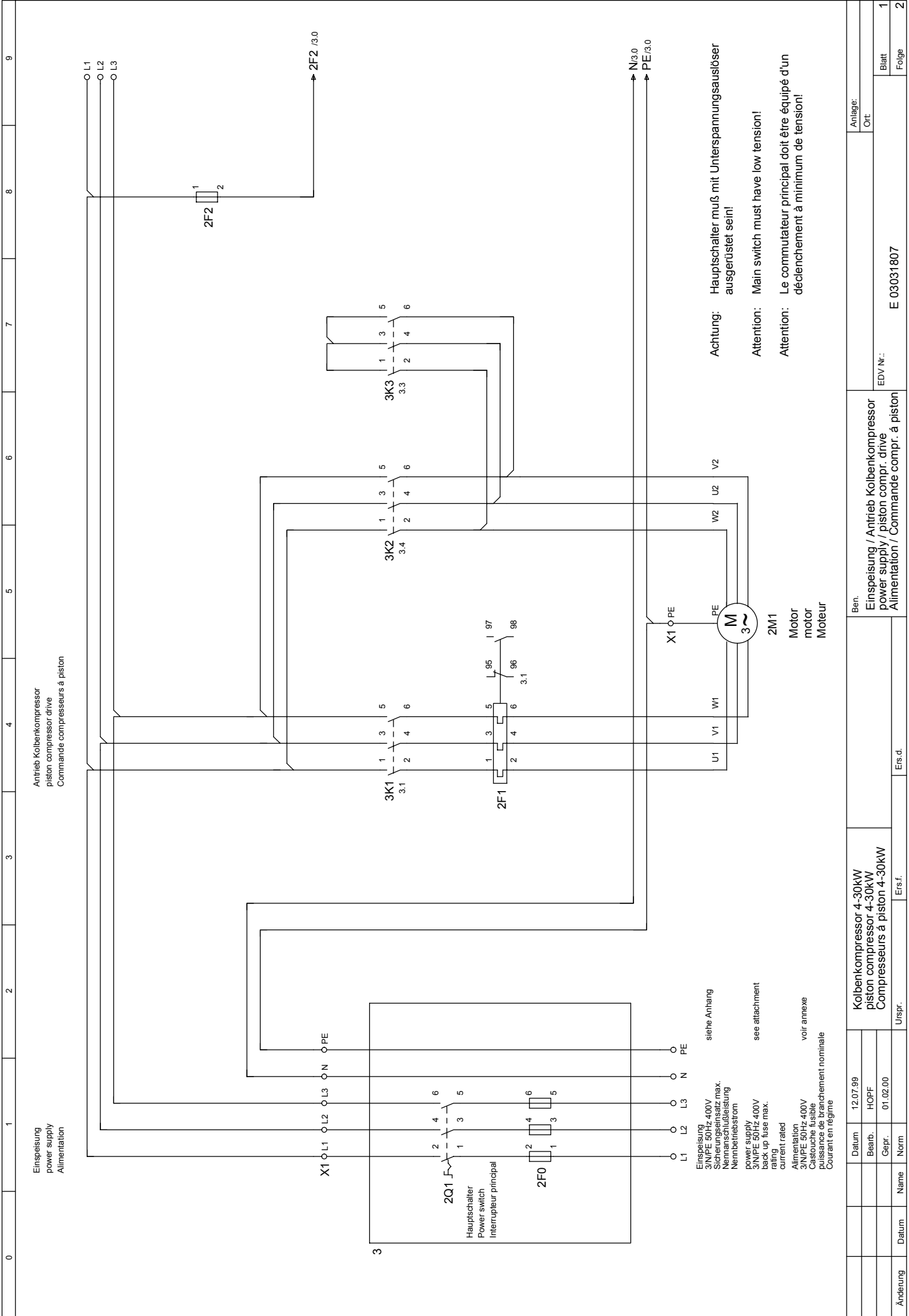
Datum:
 22.102

Name:
 Änderung:

BUTZ M. Schneider 78199 Bräunlingen

Geprüft:

Ident. Nr.
 E02012213



siehe Anhang
3/N/PE 50Hz 400V
Sicherungsersatz max.
Nennschuldfleistung
Nennbetriebsstrom
power supply
3/N/PE 50Hz 400V
back up fuse max.
rating
current rated
Alimentation
3/N/PE 50Hz 400V
Casiouche fusible
puissance de branchement nominale
Courant en régime

voir annexe

Achtung: Hauptschalter muß mit Unterspannungsauslöser ausgerüstet sein!
Attention: Main switch must have low tension!
Attention: Le commutateur principal doit être équipé d'un déclenchement à minimum de tension!

Schaltschrank Daten / dates of control cabinet / Données Armoire, instruments

Projekt Daten		Projekt données	
Kolbenkompressor	Piston compressor	Compresseur à piston	
EDV - Nr	EDV - No.	EDV No.	
Zeichnung Nr	Drawing No.	Dessin No.	

4 kW	5,5 kW	7,5 kW	11,0 kW	15,0 kW	18,5 kW	22,0 kW	30,0 kW
775037	775038	775039	775040	775041	775042	775043	775044
E990712	E990713	E990714	E990715	E990716	E990717	E030220	E030318

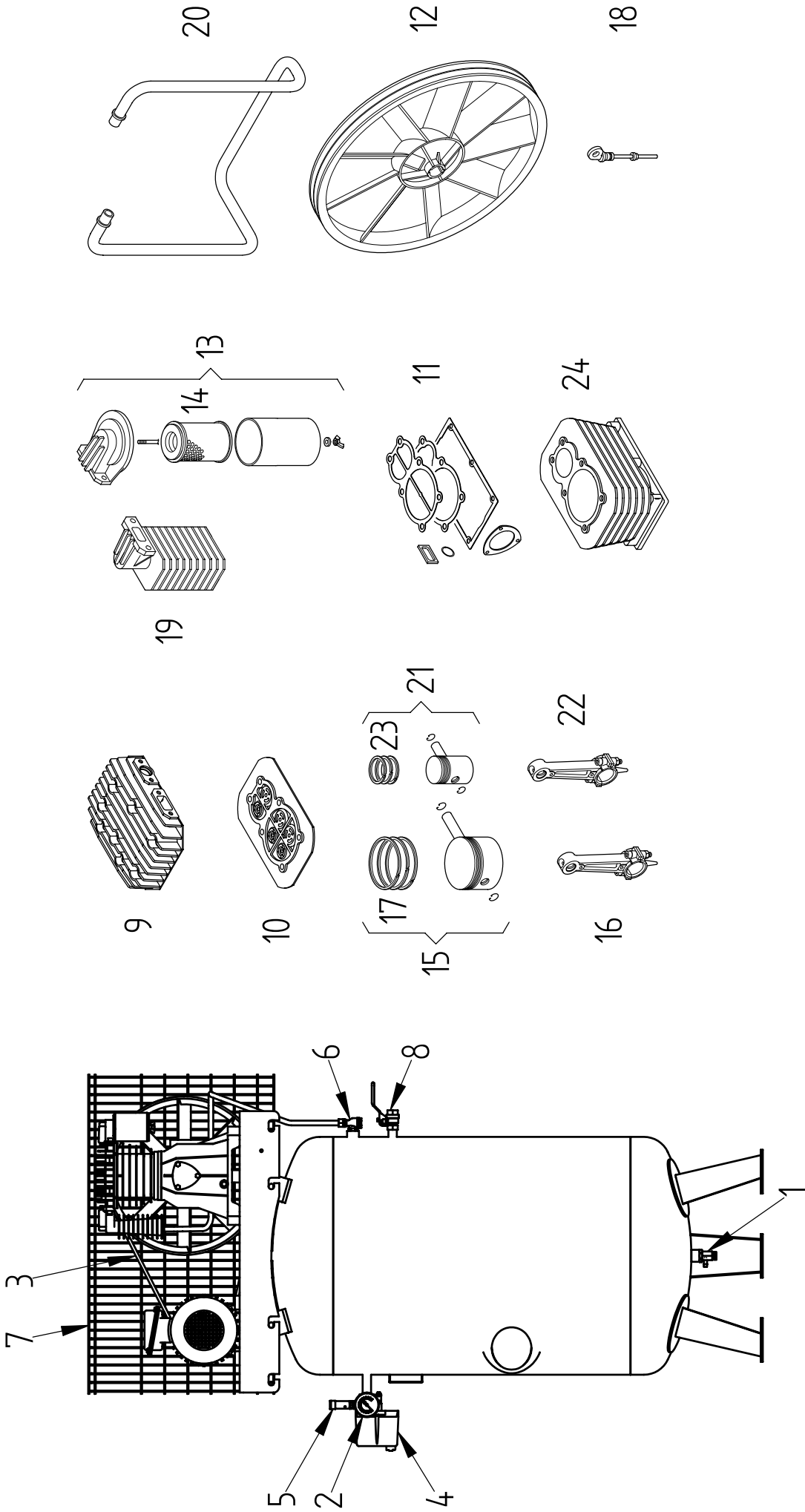
Anschlußwerte		Connected load		Charges de connexion	
Einspeisung	Power supply	Alimentation		3/N/PE 50Hz 400V	
Motorspannung	Motor voltage	Tension du moteur		400 V	
Steuerspannung	Control voltage	Tension de gâchette		230 V	
max. Vorsicherung	Preliminary locking device	Fusible de puissance		16A	20A
Anschlußstrom	Connecting current	Branchement de courant		8,5A	11,5A
Frequenz	Frequency	Frequenz		4G2,5/5G2,5	5G2,5
Zuleitung	Supply line	Câble d'alimentation			5G4

50 Hz	5G6	5G10	5G16	5G25
37,0A	30,0A	30,0A	42,0A	58,0A
50A	35A	35A	63A	63A

Wichtige Hinweise !	Important directions !	Informations importantes !
<p>Vor Inbetriebnahme sind Spannung und Frequenz sowie die Einstellwerte der Motorschutz und Zeitrelais zu prüfen.</p> <p>Vor Inbetriebnahme und bei Wartungsarbeiten sind alle Kontaktschrauben nachzuziehen bzw. auf festen Sitz zu kontrollieren.</p> <p>Die Dimensionierung der Zuleitung sowie alle externen Verkabelungen erfolgt in Eigenverantwortung der ausführenden Elektrofirma.</p>	<p>Before initial starting, voltage and frequency as well as the values at which motor protection and time relay are set have to be checked.</p> <p>Before initial starting and during maintenance works, all contact screws have to be checked and retightened respectively.</p> <p>The dimensioning of the conducting cable as well as all external cables are the responsibility of the electrician effecting the wiring.</p>	<p>Avant mise en service il faut vérifier la tension et fréquence ainsi que les valeurs de cosigne de la protection du moteur et du relais temporisé.</p> <p>Avant mise en service et en cas de travaux d'entretien il faut serrer les vis de contact, ou bien vérifier s'ils sont bien fixés.</p> <p>Le dimensionnement de la conduite d'alimentation, ainsi que de tous les câblages externes, a lieu en propre responsabilité de la société électrique exécutant ces travaux.</p>

Attention !	Attention !
Hauptschalter muß mit Unterspannungsauslöser ausgerüstet sein!	Main switch must have low tension!

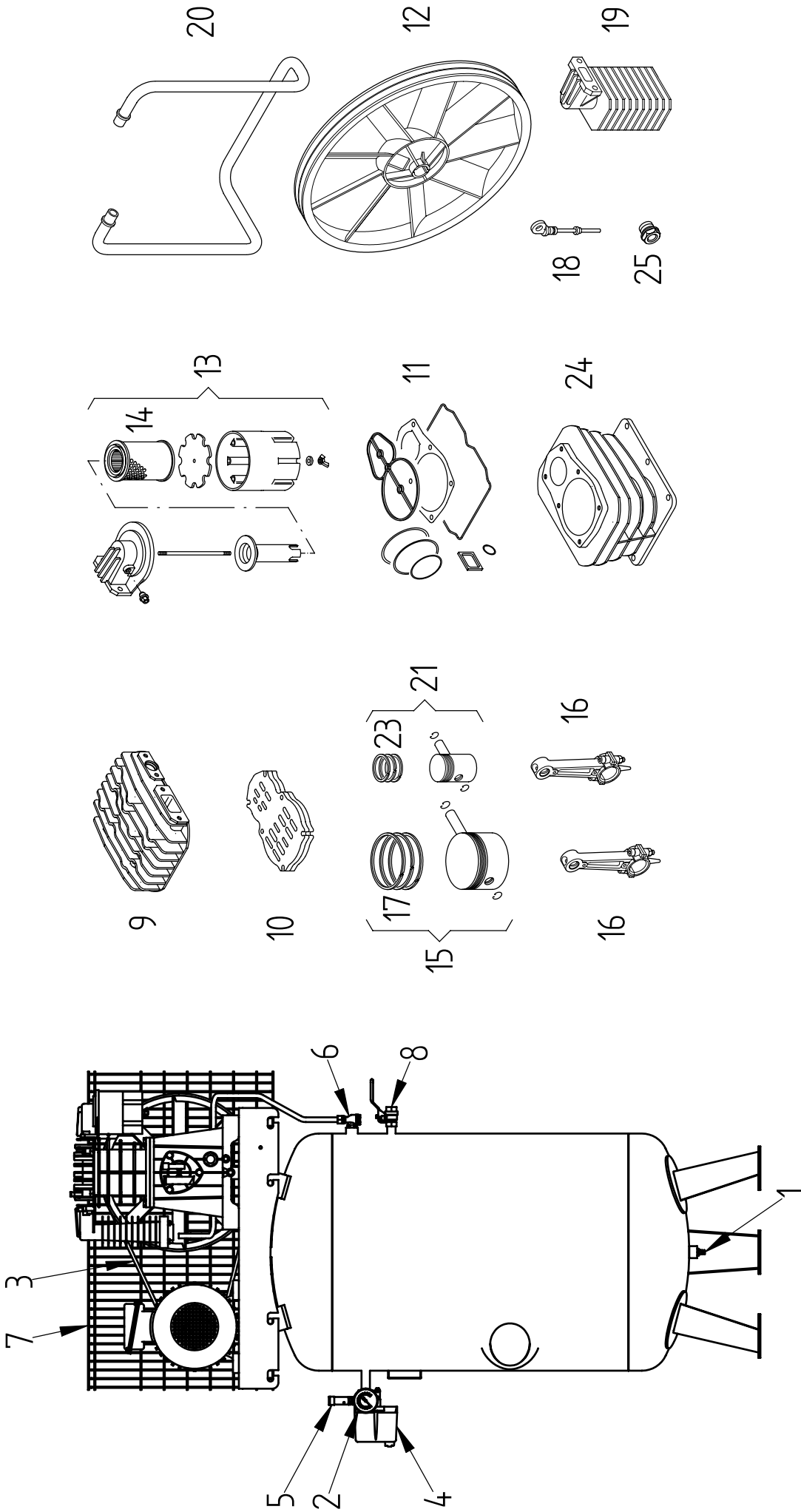
Änderung	Datum	Name	Urspr.	Ers.f.	Ers.d.	Schaltschrank Daten Dates of control cabinet	Ben.	EDV Nr.:	E 03031807	Anlage:	Ort:	Blatt	3
										Folge			



Werkstoff / Holzzeug / DIN				Anänderung		Datum		Name	
Modell Nr. / Werkzeug Nr.				Punkte		Maßstab		Zeichn.Nr.	
BLITZ M. SCHNEIDER Werkzeug- u. Maschinenfabrik GmbH				1:10		20.11.02		Kuster	
Paßmaß				Abmaß		Benennung		E02112008	
Oberteilchembehandlung				Türe		TWIN		Airmobil, BKZ(S), BKZ(S), GKE, GKZ	
				Besonders geprüft		ABZ30, AB450			

Allgemeintoleranzen für Schweißverbindungen DIN 9130		Nennweite		Nennweite		Nennweite		Nennweite		Nennweite	
Größe	Größe	bis 30	30 bis 50	50 bis 100	100 bis 200	200 bis 400	400 bis 600	600 bis 1000	1000 bis 1500	1500 bis 2000	über 2000
±0,1	±0,1	±0,1	±0,1	±0,1	±0,1	±0,1	±0,1	±0,1	±0,1	±0,1	±0,1
±0,1	±0,1	±0,1	±0,1	±0,1	±0,1	±0,1	±0,1	±0,1	±0,1	±0,1	±0,1
±0,1	±0,1	±0,1	±0,1	±0,1	±0,1	±0,1	±0,1	±0,1	±0,1	±0,1	±0,1

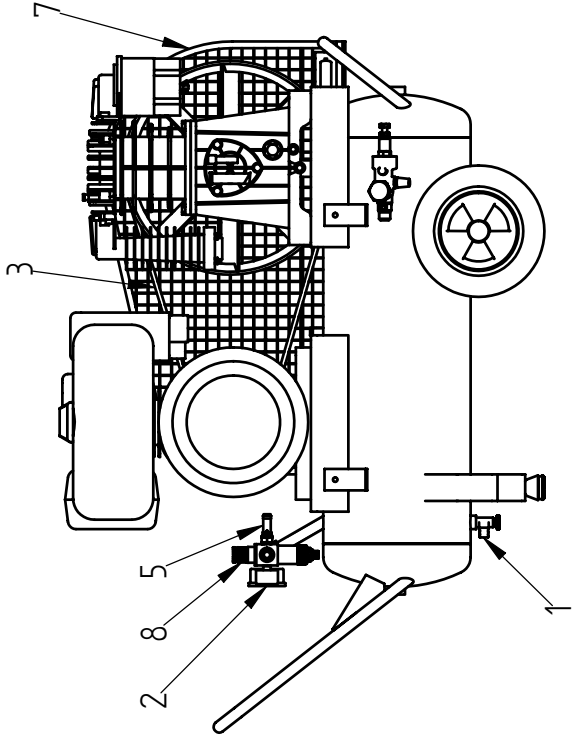
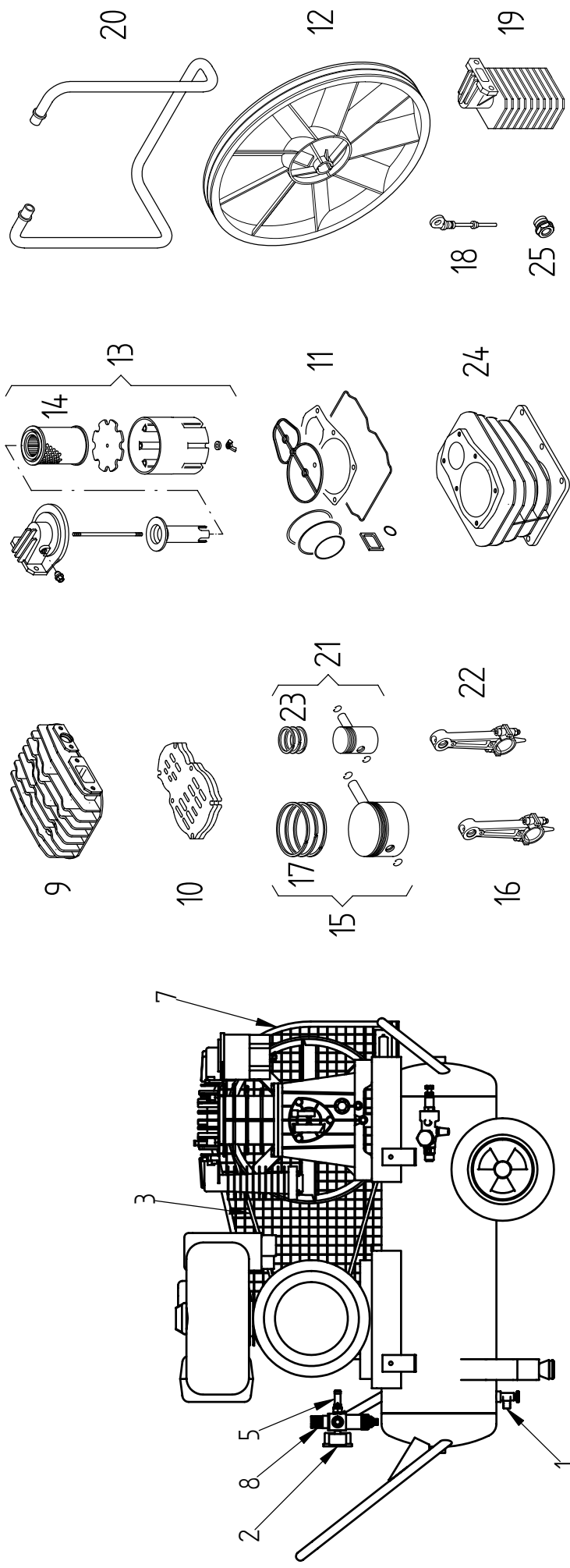
Diese Zeichnung darf nur zu den Zwecken, die im Auftrag dieser Zeichnung angegeben sind, verwendet werden. Die Reproduktion, Verbreitung, Vervielfältigung, Nachdruck, Verbreitung, insbesondere Konkurrenzfirmen ohne unsere Erlaubnis mit Irreführung oder Zugänglich gemacht werden.



Werkstoff / Holzzeug / DIN		Anmerkung		Datum		Name	
Modell Nr. / Werkzeug Nr.		Punktzahl		Datei		Küster	
BLITZ M. SCHNEIDER		Maßstab		20.11.02		E02112008	
Werkzeug- u. Maschinenfabrik GmbH		1:10		Benennung		TWIN	
78199 Bräunlingen		Maße werden		Besonders geprüft		BKZ(S), GKE, GKZ	
Oberflächenbehandlung		Ersatz für		AB671, AB1000			

Toleranz	Toleranzgruppen (abhängig von der Fertigungstechnik)											
	über 0,5 bis 3	über 0,1 bis 0,5	über 0,05 bis 0,1	über 0,02 bis 0,05	über 0,01 bis 0,02	über 0,005 bis 0,01	über 0,002 bis 0,005	über 0,001 bis 0,002	über 0,0005 bis 0,001	über 0,0002 bis 0,0005	über 0,0001 bis 0,0002	über 0,00005 bis 0,0001
±	±0,05	±0,01	±0,005	±0,002	±0,001	±0,0005	±0,0002	±0,0001	±0,00005	±0,00002	±0,00001	±0,000005
∅	∅0,05	∅0,01	∅0,005	∅0,002	∅0,001	∅0,0005	∅0,0002	∅0,0001	∅0,00005	∅0,00002	∅0,00001	∅0,000005
∠	∠0,05	∠0,01	∠0,005	∠0,002	∠0,001	∠0,0005	∠0,0002	∠0,0001	∠0,00005	∠0,00002	∠0,00001	∠0,000005
∠	∠0,05	∠0,01	∠0,005	∠0,002	∠0,001	∠0,0005	∠0,0002	∠0,0001	∠0,00005	∠0,00002	∠0,00001	∠0,000005

Diese Zeichnung darf nur zu den Zwecken der Montage verwendet werden. Die Verantwortung für die Fertigung der Bauteile liegt bei den Lieferanten. Die Fertigung der Bauteile ist die alleinige Verantwortung der Lieferanten. Die Fertigung der Bauteile ist die alleinige Verantwortung der Lieferanten. Die Fertigung der Bauteile ist die alleinige Verantwortung der Lieferanten.



Algemeinwissen für Schweißarbeiten bei 80°C

Werte	Werte				Werte			
	über 15	über 20	über 25	über 30	über 35	über 40	über 45	über 50
A	+1	+1	+1	+1	+1	+1	+1	+1
B	+1	+2	+3	+4	+5	+6	+7	+8
C	+1	+2	+3	+4	+5	+6	+7	+8

Diese Zeichnung darf nur zu den Zwecken
 benutzt werden, die im Auftrag
 spezifiziert sind. Die Fertigung
 verweigert sich, diese Zeichnung
 insbesondere Konkurrenzfirmen ohne unsere
 Erlaubnis mitzuteilen oder zugänglich
 gemacht werden.

Toleranz	Toleranz				Toleranz			
	über 0,05	über 0,1	über 0,2	über 0,3	über 0,4	über 0,5	über 0,6	über 0,7
A	+0,05	+0,1	+0,2	+0,3	+0,4	+0,5	+0,6	+0,7
B	+0,1	+0,2	+0,3	+0,4	+0,5	+0,6	+0,7	+0,8
C	+0,2	+0,3	+0,4	+0,5	+0,6	+0,7	+0,8	+0,9

Werkstoff / Halbzeug / DIN		Anmerkung		Datum		Name	
Modell Nr. / Werkzeug Nr.		Punkte		Gez.		Küster	
BLITZ M. SCHNEIDER		Maßstab		20.11.02		E02112008	
Werkzeug- u. Maschinenfabrik Eintrich		1:10		Benennung		TWIN Airmobil Diesel-, u. Benzinmotoren	
78199 Bräunlingen		Maße werden		Gepr.		AB450, AB671	
Oberflächenbehandlung		Besonders geprüft		Ersatz für			

Pos.	Bezeichnung	Automobil mit Dieselmotor					Automobil mit Benzinmotor					
		405	500	601	701	701 10 bar	405	440	500	601	701 10 bar	701 15 bar
-	Riemenscheibe	717626	717626	557400033	557400033	557400033	557400031	557400031	557400031	557400033	557400033	
3	Spannbuchse	717612	717612	--	--	--	--	--	--	--	--	
3	Keilriemen	707431	707431	707431	707431	707431	707425	707425	707423	707423	707424	
1	Kondensat ablaß	751404	751404	751404	751404	751404	751404	751404	751404	751404	751404	
2	Manometer	750750	750750	750750	750750	750750	750750	750750	750750	750750	750750	
5	Sicherheitventil	751033	751024	751033	751024	751033	751033	751024	751024	751024	751024	
7	Riemenschutz	715522	715522	715522	715522	715522	558180803	558180803	558180803	558180803	558180803	
8	Luffentnahmehahn	550010780	550010780	550010780	550010780	550010780	550010780	550010780	550010780	550010780	550010780	
9	Zylinderkopf	77001001	77001001	77001001	77001001	77001001	77001001	77001001	77001001	77001001	77001001	
10	Ventilplatte kpl.	77001002	77001002	77001002	77001002	77001002	77001002	77001002	77001002	77001002	77001002	
11	Dichtungssatz kpl.	77003703	77003703	77003703	77003703	77003703	77003703	77003703	77003703	77003703	77003703	
12	Lufferrad	77001004	77001004	77001004	77001004	77001004	77001004	77001004	77001004	77001004	77001004	
13	Lufffilter kpl.	77000205	77000205	77000205	77000205	77000205	77000205	77000205	77000205	77000205	77000205	
14	Lufffilterersatz	77000206	77000206	77000206	77000206	77000206	77000206	77000206	77000206	77000206	77000206	
15	Kolben kpl.	77001007	77001007	77001007	77001007	77001007	77001007	77001007	77001007	77001007	77001007	
16	Pleuel kpl.	77001009	77001009	77001009	77001009	77001009	77001009	77001009	77001009	77001009	77001009	
17	Niederdruck/Hochdruck	77001008	77001008	77001008	77001008	77001008	77001008	77001008	77001008	77001008	77001008	
18	Ölmeßstab	77001010	77001010	--	--	--	77001010	77001010	77001010	77001010	--	
19	Kühler	77000211	77000211	77000211	77000211	77000211	77000211	77000211	77000211	77000211	77000211	
20	Kührohr	77001012	77001012	77001012	77001012	77001012	77001012	77001012	77001012	77001012	77001012	
21	Kolben kpl.	77001013	77001013	77001013	77001013	77001013	77001013	77001013	77001013	77001013	77001013	
22	Pleuel kpl.	77001016	77001016	--	--	--	77001016	77001016	77001016	77001016	--	
23	Kolbenringe kpl.	77001014	77001014	77001014	77001014	77001014	77001014	77001014	77001014	77001014	77001014	
24	Zylinder	77001015	77001015	77001015	77001015	77001015	77001015	77001015	77001015	77001015	77001015	
25	Ölauge	--	--	--	--	--	--	--	--	--	758206	

Werkstoff / Holzzeug / DIN		Anmerkung		Datum		Name		Zeichn.Nr.	
Modell Nr. / Werkzeug Nr.		Benennung		Gez.		Küster		E02112008	
BLITZ M. SCHNEIDER		Maßstab		1:10		TWIN		Airmobil Diesel-, u. Benzinmotoren	
Werkzeug- u. Maschinenfabrik GmbH		Besondere Bemerkung		TWIN		Airmobil Diesel-, u. Benzinmotoren		AB450, AB671	
78199 Bräunlingen		Maße werden		Tilte		Besonders betrifft		Ersatz für	
Oberflächenbehandlung		Ersatz für		Ersatz für		Ersatz für		Ersatz für	

Algemeinwissen für Zeichner/Zeichnerinnen (M 857)

Diese Zeichnung darf nur zu den Zwecken, für die sie bestimmt ist, verwendet werden. Die Weitergabe oder die Vervielfältigung dieser Zeichnung ist ohne schriftliche Genehmigung der BLITZ M. SCHNEIDER Maschinenfabrik GmbH untersagt. Die Haftung für Schäden, die aus der Verwendung dieser Zeichnung resultieren, ist ausgeschlossen.

A	11	12	13	14	15	16	17	18	19	20	21	22	23	24	25
	11	12	13	14	15	16	17	18	19	20	21	22	23	24	25
B	11	12	13	14	15	16	17	18	19	20	21	22	23	24	25
C	11	12	13	14	15	16	17	18	19	20	21	22	23	24	25