

TRAININGS- MODULE



INHALTSVERZEICHNIS

Allgemeines	3		
 PRODUKT-TRAINING		 TECHNIK-TRAINING	
TRAININGSMODUL 1: MOTOR		TRAININGSMODUL 1: MOTOR	
Riementriebkomponenten	4	Riementriebkomponenten	5
Ventiltriebkomponenten	6	Ventiltriebkomponenten	7
Wasserpumpen	8		
TRAININGSMODUL 2: RADMODULE		TRAININGSMODUL 2: RADMODULE	
Radlager und Radnaben	10	Radlager und Radnaben	11
Antriebswellen und Radgelenke	12	Antriebswellen und Radgelenke	13
TRAININGSMODUL 3: FAHRWERK			
Fahrwerks- und Lenkungsteile	14		

BRINGEN SIE SICH UND UNS AUF DEN NEUESTEN STAND.

Aufgrund unserer über 80jährigen Erfahrung im internationalen Handel mit Kfz-Ersatzteilen wissen wir, was die Praxis braucht. Und das ist neben hochwertigen PKW- und NKW-Parts in OE-Qualität vor allem eines: wertvolles Know-how.

Denn die Vielfalt der Fahrzeughersteller und die immer breiter werdende Modellpalette ist eine der größten Herausforderungen im Werkstattalltag: Viele Reparaturvorgänge sind von Fahrzeug zu Fahrzeug unterschiedlich – oft schon von Modell zu Modell innerhalb einer Herstellergruppe.

RUVILLE unterstützt Sie bei der technischen Weiterbildung ihrer Mitarbeiter: Als kompetenter Systempartner für Fahrwerks- und Motorteile bieten wir Ihnen im Rahmen unserer Trainings-Programme praktische Tipps, die bei der täglichen Arbeit wirklich weiter helfen.

Und davon profitieren alle: Denn in unseren Trainings-Programmen können Sie Ihr eigenes Spezialwissen auf den neuesten Stand bringen – und wir erfahren, wie wir uns noch besser auf Sie und Ihre Anforderungen einstellen können.

Die folgenden Seiten bieten Ihnen einen Überblick über unsere Trainings-Programme. Wir freuen uns darauf, von Ihnen zu hören.





TRAININGSMODUL 1: MOTOR PRODUKT-TRAINING: RIEMENTRIEBKOMPONENTEN



TRAININGSMODUL 1: MOTOR TECHNIK-TRAINING: RIEMENTRIEBKOMPONENTEN

Themen

- Allgemeine Informationen zu Riementriebkomponenten
- RUVILLE Produktprogramm
- Beschreibung/Funktion der Produkte nach Produktkategorien (Spannrollen, Umlenkrollen mech. Riemenstraffer)
- Einsatz des Katalogmaterials, richtige Katalogzuordnung der Produkte
- Produktspezifische Aus-/und Einbauhinweise
- Schadensbilder und deren Ursachen
- Diskussion

• **ZIELGRUPPE:**
Verkäufer im Innen- und Aussendienst

- **NOTWENDIGE VORKENNTNISSE:** Keine
- **DAUER:** 2 Stunden
- **MAX. TEILNEHMERZAHL:** 12
- **TERMINE:** Nach Vereinbarung
- **ORTE:** Nach Vereinbarung



Themen

- Allgemeine Informationen
- Steuer- und Nebenaggregatetrieb
- Generatorenfreilauf
- Praktische Arbeiten am Steuertrieb
- Einsatz der technischen Dokumentation
- Schadensbilder und deren Ursachen
- Herstellerempfehlungen, Wartungstipps
- Diskussion

• **ZIELGRUPPE:**
KFZ-Mechaniker und Meister

- **NOTWENDIGE VORKENNTNISSE:** Grundkenntnisse, Werkstattpraxis
- **DAUER:** 4 Stunden
- **MAX. TEILNEHMERZAHL:** 12
- **TERMINE:** Nach Vereinbarung
- **ORTE:** Nach Vereinbarung



TRAININGSMODUL 1: MOTOR PRODUKT-TRAINING: VENTILTRIEBKOMPONENTEN

Themen

- Allgemeine Informationen zu Ventiltriebkomponenten
- RUVILLE Produktprogramm
- Beschreibung/Funktion der Produkte nach Produktkategorien (Stößel, Nockenwellen, etc.)
- Einsatz des Katalogmaterials, richtige Katalogzuordnung der Produkte
- Produktspezifische Aus-/und Einbauhinweise
- Schadensbilder und deren Ursachen
- Herstellerempfehlungen, Wartungstipps
- Diskussion

• ZIELGRUPPE:

Verkäufer im Innen- und Aussendienst

• NOTWENDIGE VORKENNTNISSE: **Keine**

• DAUER: **2 Stunden**

• MAX. TEILNEHMERZAHL: **12**

• TERMINE: **Nach Vereinbarung**

• ORTE: **Nach Vereinbarung**



TRAININGSMODUL 1: MOTOR TECHNIK-TRAINING: VENTILTRIEBKOMPONENTEN

Themen

- Allgemeine Informationen zu Ventiltriebkomponenten
- RUVILLE Produktprogramm
- Funktion der einzelnen Bauteile
- Produktspezifische Aus-/und Einbauhinweise
- Praktische Arbeiten am Ventiltrieb
- Schadensbilder und deren Ursachen
- Herstellerempfehlungen, Wartungstipps
- Diskussion

• ZIELGRUPPE:

KFZ-Mechaniker und Meister

• NOTWENDIGE VORKENNTNISSE:

Grundkenntnisse, Werkstattpraxis

• DAUER: **4 Stunden**

• MAX. TEILNEHMERZAHL: **12**

• TERMINE: **Nach Vereinbarung**

• ORTE: **Nach Vereinbarung**





TRAININGSMODUL 1: MOTOR

PRODUKT-TRAINING: WASSERPUMPEN

Themen

- Allgemeine Informationen zum Kühlsystem
- RUVILLE Produktprogramm
- Einsatz des Katalogmaterials, richtige Katalogzuordnung der Produkte
- Produktspezifische Aus-/und Einbauhinweise
- Schadensbilder und deren Ursachen
- Herstellerempfehlungen, Wartungstipps
- Diskussion

• ZIELGRUPPE:

Verkäufer im Innen- und Aussendienst

• NOTWENDIGE VORKENNTNISSE: **Keine**

• DAUER: **2 Stunden**

• MAX. TEILNEHMERZAHL: **12**

• TERMINE: **Nach Vereinbarung**

• ORTE: **Nach Vereinbarung**





TRAININGSMODUL 2: RADMODULE PRODUKT-TRAINING: RADLAGER UND RADNABEN



TRAININGSMODUL 2: RADMODULE TECHNIK-TRAINING: RADLAGER UND RADNABEN

Themen

- Allgemeine Informationen zu Radlagern und Radnaben
- RUVILLE Produktprogramm
- Beschreibung/Funktion der Produkte nach Produktkategorien
- Einsatz des Katalogmaterials, Katalogzuordnung der Produkte
- Produktspezifische Aus-/und Einbauhinweise
- Schadensbilder und deren Ursachen
- Herstellerempfehlungen, Wartungstipps

• ZIELGRUPPE:

Verkäufer im Innen- und Aussendienst

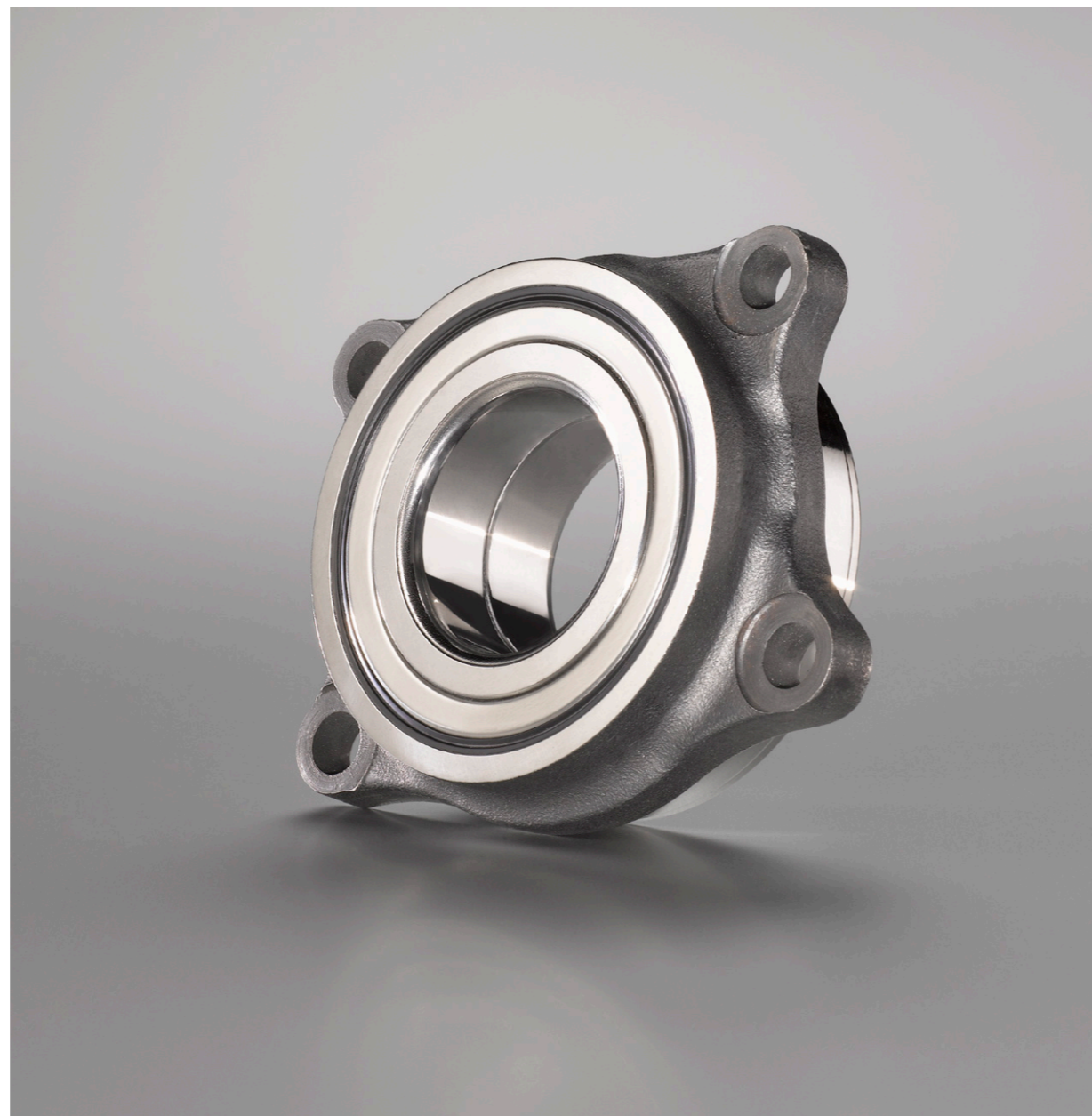
• NOTWENDIGE VORKENNTNISSE: **Keine**

• DAUER: **2 Stunden**

• MAX. TEILNEHMERZAHL: **12**

• TERMINE: **Nach Vereinbarung**

• ORTE: **Nach Vereinbarung**



Themen

- Allgemeine Informationen zu Radlagern und Radnaben
- Klassifizierung der RUVILLE Produkte
- Praxisnahe Arbeiten am Achsmodell
- Einsatz der Technischen Dokumentation
- Produktspezifische Aus-/und Einbauhinweise
- Schadensbilder und deren Ursachen
- Herstellerempfehlungen, Wartungstipps

• ZIELGRUPPE:

KFZ-Mechaniker und Meister

• NOTWENDIGE VORKENNTNISSE:

KFZ-technisches Grundwissen

• DAUER: **2 Stunden**

• MAX. TEILNEHMERZAHL: **12**

• TERMINE: **Nach Vereinbarung**

• ORTE: **Nach Vereinbarung**



TRAININGSMODUL 2: RADMODULE PRODUKT-TRAINING: ANTRIEBSWELLEN UND RADGELENKE



TRAININGSMODUL 2: RADMODULE TECHNIK-TRAINING: ANTRIEBSWELLEN UND RADGELENKE

Themen

- Allgemeine Informationen
- RUVILLE- Produktprogramm
- Funktionsweise
- Typisierung der Gelenke nach Bauart
- Herstellerempfehlungen/ Montagehinweise
- Schadensbilder und deren Ursachen

• ZIELGRUPPE:

Verkäufer im Innen- und Aussendienst

• NOTWENDIGE VORKENNTNISSE: **Keine**

• DAUER: **2 Stunden**

• MAX. TEILNEHMERZAHL: **12**

• TERMINE: **Nach Vereinbarung**

• ORTE: **Nach Vereinbarung**



Themen

- Allgemeine Informationen
- Funktionsweise
- Typisierung der Gelenke nach Bauart
- Herstellerempfehlungen/ Montagehinweise
- Schadensbilder und deren Ursachen

• ZIELGRUPPE:

KFZ-Mechaniker und Meister

• NOTWENDIGE VORKENNTNISSE:

KFZ-technisches Grundwissen

• DAUER: **2 Stunden**

• MAX. TEILNEHMERZAHL: **12**

• TERMINE: **Nach Vereinbarung**

• ORTE: **Nach Vereinbarung**



TRAININGSMODUL 3: FAHRWERK PRODUKT-TRAINING: FAHRWERKS- UND LENKUNGSTEILE

Themen

- Allgemeine Informationen zu Fahrwerk- und Lenkungsteilen
- Klassifizierung der RUVILLE Produkte
- RUVILLE Produktprogramm
- Einsatz des Katalogmaterials, Katalogzuordnung der Produkte
- Produktspezifische Aus-/und Einbauhinweise

• ZIELGRUPPE:

Verkäufer im Innen- und Aussendienst

• **NOTWENDIGE VORKENNTNISSE: Keine**

• **DAUER: 2 Stunden**

• **MAX. TEILNEHMERZAHL: 12**

• **TERMINE: Nach Vereinbarung**

• **ORTE: Nach Vereinbarung**



TRAININGSMODUL 3: FAHRWERK PRODUKT-TRAINING: FAHRWERKS- UND LENKUNGSTEILE

Themen

- Technische Informationen zu Fahrwerk- und Lenkungsteilen
- Achsgeometrie
- Lenkungssysteme
- Federungs- und Dämpfungssysteme
- Fahrverhalten von Fahrzeugen
- Produktinformationen
- Schadensbilder und deren Ursachen
- Produktspezifische Aus-/und Einbauhinweise

• ZIELGRUPPE:

KFZ-Mechaniker und Meister

• **NOTWENDIGE VORKENNTNISSE:**

KFZ-technisches Grundwissen

• **DAUER: 4 Stunden**

• **MAX. TEILNEHMERZAHL: 12**

• **TERMINE: Nach Vereinbarung**

• **ORTE: Nach Vereinbarung**



EGON VON RUVILLE GmbH
Billbrookdeich 112 · 22113 Hamburg
Tel.: +49 40 / 733 44-0 · Fax: +49 40 / 733 44-199
info@ruville.de · www.ruville.de