

# *geoliner*® 670



Achsvermessung  
in 3 Dimensionen

Die 3D Achsmessgeräte der Serie *geoliner* profitieren von der neuesten Kamera- und Computertechnik. Das zeigt sich vor allem in der hohen Präzision und der beeindruckenden Systemgeschwindigkeit. Der Wartungsaufwand der Geräte ist äußerst gering, da sich die empfindliche Messtechnik in sicherem Abstand vom Fahrzeug befindet wo mechanische Einstellarbeiten eine potentielle Gefahrenquelle bilden.

Bei der 3D Vermessung erfassen die Kameras die Position der Reflektoren im dreidimensionalen Raum. Die speziell entwickelte Software Pro32 ist extrem einfach zu bedienen, nur wenige Lerneinheiten genügen um das 3D-Achsmessgerät zu beherrschen. Die intuitive Software schließt Bedienfehler weitgehend aus, denn sie meldet sich, wenn bei der Eingabe offensichtliche Fehler gemacht werden.

Der geoliner 670 ist mit feststehendem oder beweglichem Kameraträger kombinierbar und passt somit flexibel in fast jede Werkstatt.

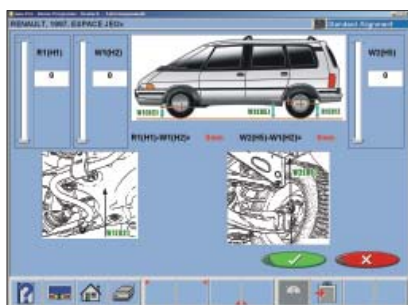
Der europaweite Service und das professionelle Schulungszentrum garantieren technisches Know-how von der Ausbildung bis zur Soforthilfe am Telefon.

### Zeitsparend



Nach der Montage der vier Reflektoren an den Rädern vergehen nur Sekunden bis eine komplette Vermessung des Fahrzeugs durchgeführt ist. So können mehr Messungen pro Tag durchgeführt werden und Ihre Investition amortisiert sich kurzfristig.

### Aktuelle Herstellerdaten



Komplette herstellerspezifische Daten und Informationen unterstützen die Vermessung auch wenig gängiger Fahrzeugtypen. Daten von über 25.000 Modellen für die letzten 25 Jahre sind nutzbar!

### 3D Gesamtanzeige



Alle Messwerte werden in einer übersichtlichen dreidimensionalen Grafik dargestellt, dadurch ist eine einfache Gesamtdiagnose möglich.

## Lieferumfang

2 kurze Stützen (Grubenversion)

oder 2 lange Stützen (Arbeitshöhe ca. 1,20 m)

oder Hebeeinrichtung für Kameraträger (Arbeitshöhe 0–2 m)

PC mit Bediener-Software, Kfz-Daten, Windows® Betriebssystem

Bedienterminal fahrbar mit TFT-Flachbildschirm 17"

Farbdrucker DIN A4 komplett mit Daten- und Netzkabel

Lautsprechereinheit und IR-Fernbedienung

Lenkrad- und Bremspedalfeststeller

Radklammern 11" – 22" mit Reflektorscheiben vorne, je 1x rechts und links

Radklammern 11" – 22" mit Reflektorscheiben hinten, je 1x rechts und links

# Snap-on® Equipment

#### Deutschland

Snap-on Equipment GmbH – Undercar · Werner-von-Siemens-Str. 2 · 64319 Pfungstadt  
Tel: +49 (0) 6157 / 12-0 · Fax: +49 (0) 6157 / 12-286 · [www.snapon-equipment.de](http://www.snapon-equipment.de)

#### England

Snap-on Equipment Ltd. · 48 Sutton Park Avenue · Reading RG6 1AZ  
Tel: +44 (0) 118 / 929-6811 · Fax: +44 (0) 118 / 966-4369 · [www.hofmann.co.uk](http://www.hofmann.co.uk)

#### Frankreich

Snap-on Equipment France - ZA du Vert Galant · 15, rue de la Guivernone BP97175  
ST Ouen L'Aumône · 95056 Cergy Pontoise Cedex  
Tel: +33 (0) 134/48 58-78 · Fax: +33 (0) 134/48 58-70 · [www.snapon-equipment.fr](http://www.snapon-equipment.fr)

#### Italien

Snap-on Equipment s.r.l. · Via Prov. Carpi, 33 · 42015 Correggio (RE)  
Tel: +39 0522 / 733-411 · Fax: +39 0522 / 733-410

#### EMEA-JA

Snap-on Equipment s.r.l. · Via Prov. Carpi, 33 · 42015 Correggio (RE)  
Tel: +39 0522 / 733-483 · Fax: +39 0522 / 733-479 · [www.hofmann-ge.com](http://www.hofmann-ge.com)

Die Maschinen sind teilweise mit Sonderausstattung gegen Mehrpreis abgebildet.  
Technische Änderungen vorbehalten.

Cod.: 9402 731 · 07/2008