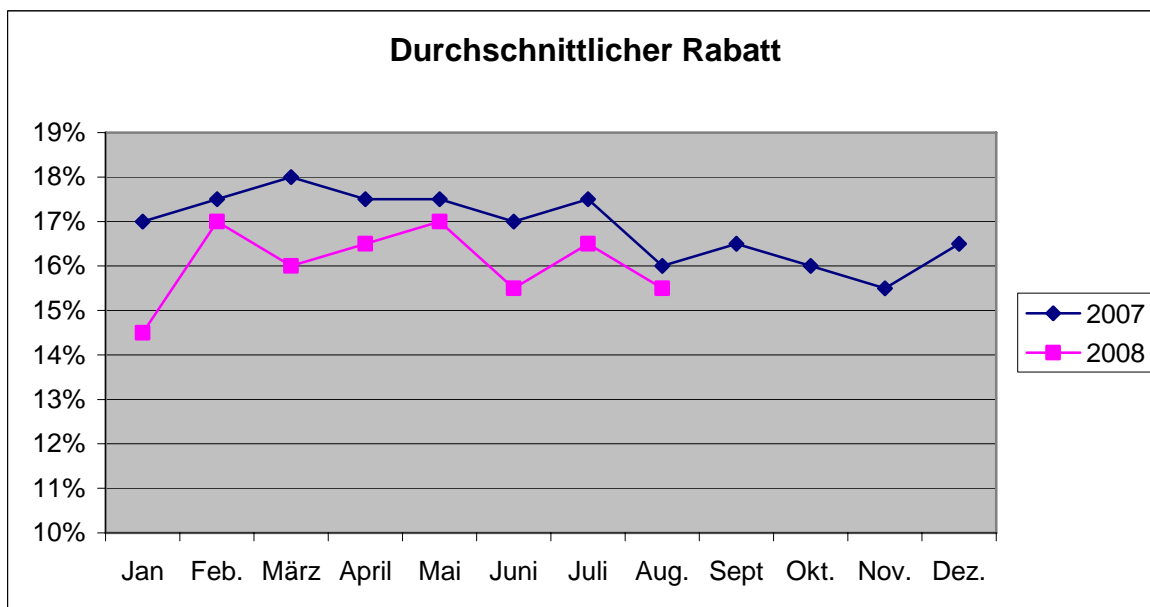


## CAR-Rabattanalyse August 2008



**Tab. 1: Entwicklung Anzahl "offene" Aktionen 2008**

	März	April	Mai	Juni	Juli	Aug.
Anzahl Aktionen	236	229	232	234	248	<b>246</b>
Aktionen über 20% Rabatt	26	22	25	13	18	<b>13</b>
Aktionen über 15% Rabatt	59	56	58	55	50	<b>38</b>

**Tab. 2: Wichtige "offene" Aktionen im August**

Modellreihe	Beschreibung Aktion	Preisvorteil (€)	Preisvorteil (%)	Kaufpreis (€)
CITROEN XSARA PICASSO	"Raumwunder-Wochen", Leasing ohne Anzahlung, 36 Monate, Rate 229,- €	6.132	29,7	20.650
CITROEN C1	"Raumwunder-Wochen", Leasing ohne Anzahlung, 36 Monate, Rate 109,- €	2.305	25,1	9.190
VW PASSAT	"Technologie-Paket": Ausstattungs-Paket (3.700,- € Preisvorteil), Bonus (500,- €, Gebrauchtwagenprämie (1.000,- €), 1,9% Zins (Kundenvorteil 1.947,- €).	6.200	22,7	27.295
NISSAN MICRA	"Highlightangebote", Leasing, 36 Monate Sonderzahlung 3.599,- €, Rate 59,- €	2.879	22,1	13.050
FORD FIESTA	"Flatrate-Finanzierung", 3-Wege-Finanzierung 4 Jahre Mobilitätsgarantie und Wartung, Zins 0%, Anzahlung 0 Euro, Rate 146 €, Schlussrate 4.353 €	2.392	21,8	10.990
FORD KA	"Flatrate-Finanzierung", 3-Wege-Finanzierung, 4 Jahre Garantie und Wartung, Zins 0%, Anzahlung 0,- €, Monatsrate 145,- €, Schlussrate 3.032,- €.	2.052	21,4	9.600
RENAULT LAGUNA	"Sicherheitsleasing", Laufzeit 36 Monate, Rate 281,- €	4.770	20,8	22.950

OPEL ASTRA	Preisvorteil aus "10 Millionen Paket" - Finanzierung, Sondermodell "Innovation" und "Deutschland tankt auf "Aktion.	4.116	20,8	18.135
FORD FOCUS	"Flatrate-Finanzierung", 3-Wege-Finanzierung, 4 Jahre Garantie und Wartung, Anzahlung 0 Euro, Monatsrate 187 €, Schlussrate 6.431 €.	3.097	20,6	15.000
HONDA CIVIC	Leasing mit 36 Monaten Laufzeit, Anzahlung 0 €, Rate 199 €	3.750	20,3	18.450
RENAULT MEGANE	"Sicherheitsleasing", Laufzeit 36 Monate, Monatsrate 246,- €	3.517	19,9	17.700
FORD MONDEO	"Flatrate-Finanzierung", 3-Wege-Finanzierung, 4 Jahre Garantie und Wartung, Anzahlung 0 Euro, Rate 279 €, Restrate 9.315 €	4.289	19,3	22.250
MAZDA MX-5	Sondermodell "Niseko"	5.680	18,3	25.400
SUZUKI SPLASH	Leasing, 36 Monate, Sonderzahlung 3.084,- €, Rate 59,- €	2.180	17,9	12.200
FIAT BRAVO	"Fiat: Kraftstoff Serienmäßig", beim Bravo übernimmt Fiat die Kraftstoffkosten bis zu 30.000 km.	3.000	15,6	19.200

**Tab. 3: Eigenzulassungen (Hersteller und Händler) in Einheiten**

	Feb.	März	April	Mai	Jun.	Jul.
Eigenzulassungen 2006	57.881	93.482	67.168	76.932	76.800	60.639
Eigenzulassungen 2007	55.325	110.979	73.661	85.273	87.054	66.844
Eigenzulassungen 2008	59.114	86.575	88.766	73.439	83.626	<b>64.649</b>

**Anteile Eigenzulassungen an Gesamtzulassungen**

	Feb.	März	April	Mai	Jun.	Jul.
Eigenzulassungen 2006	26,8%	26,1%	23,6%	23,3%	23,7%	22,8%
Eigenzulassungen 2007	30,2%	33,2%	27,8%	29,1%	28,9%	25,8%
Eigenzulassungen 2008	25,9%	30,2%	27,9%	26,7%	27,5%	<b>24,6%</b>

Quelle: Center Automotive Research