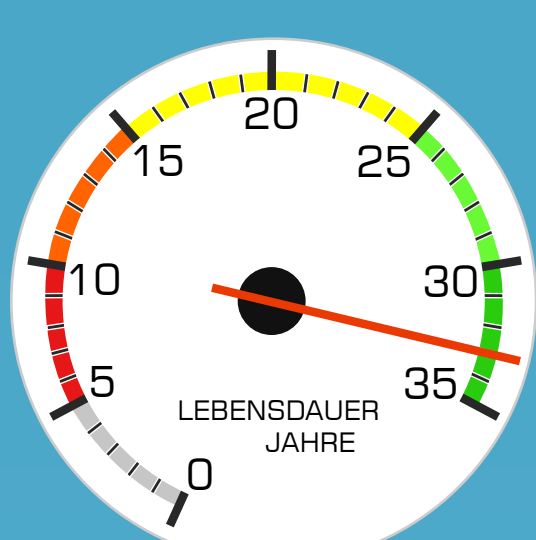


# Blechlawinen in der Schrottpresse

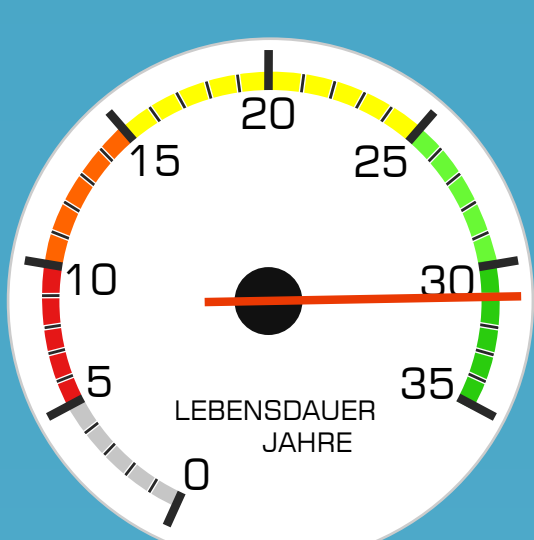
Autoverschrottungen in Deutschland in der ersten Jahreshälfte 2014

## Lebensdauer der mobilen Karosserien

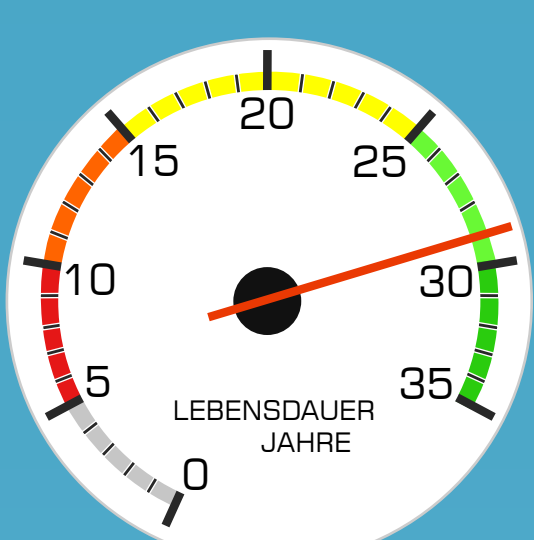
(in Jahren)



Wohnwagen



andere  
Nutzfahrzeuge



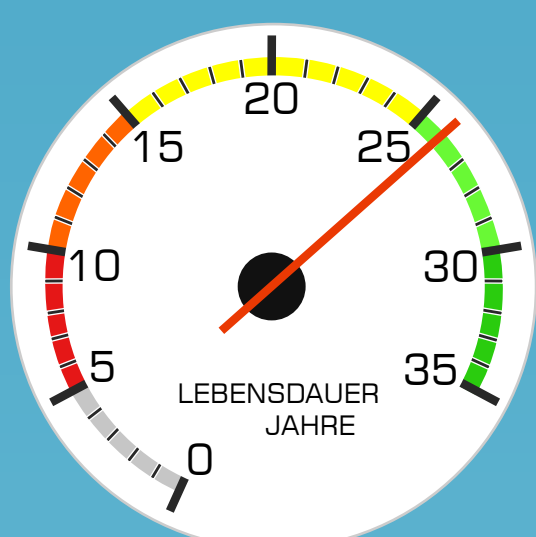
Motorrad



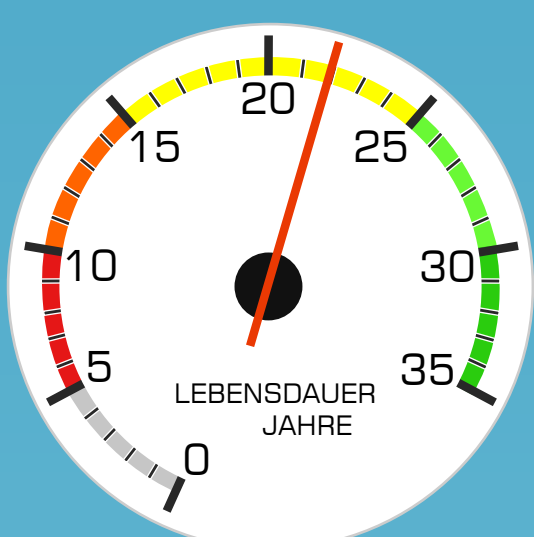
LKW

## Lebensdauer von PKW:

(in Jahren)



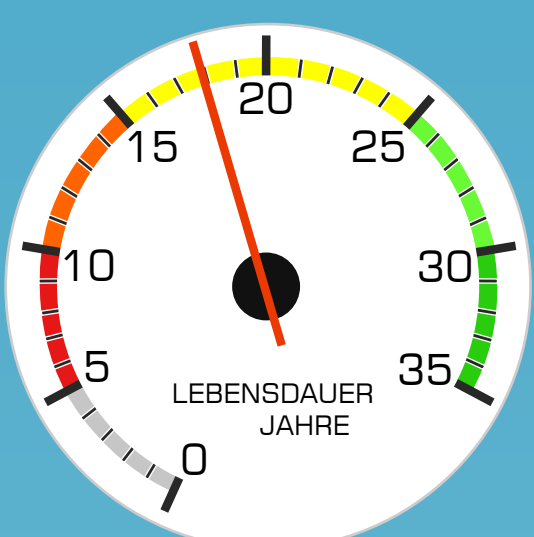
VW



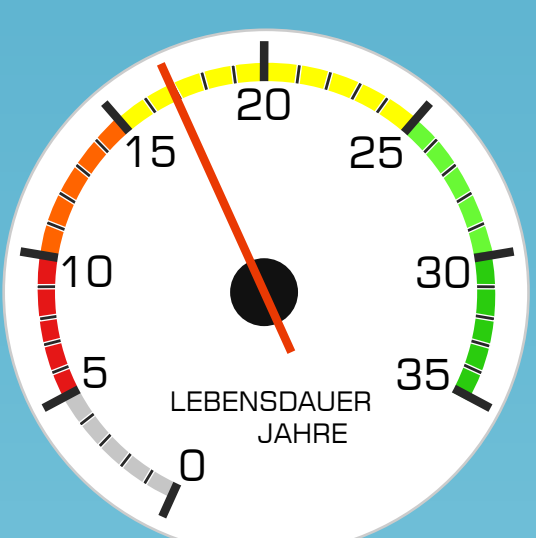
Honda, Mitsubishi



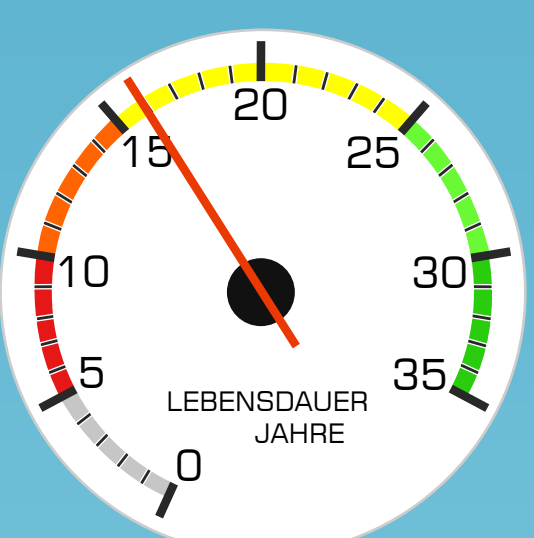
Toyota, BMW,  
Audi, Volvo, Mercedes Benz



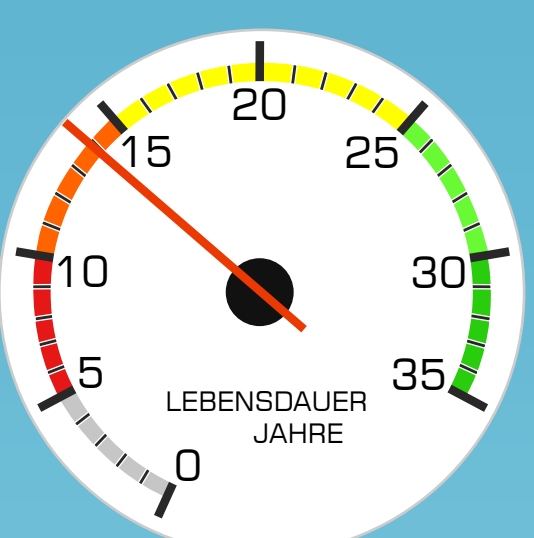
Opel, Nissan,  
Škoda, Renault



Seat, Citroën, Suzuki,  
Ford, Mazda



Daihatsu,  
Fiat, Hyundai

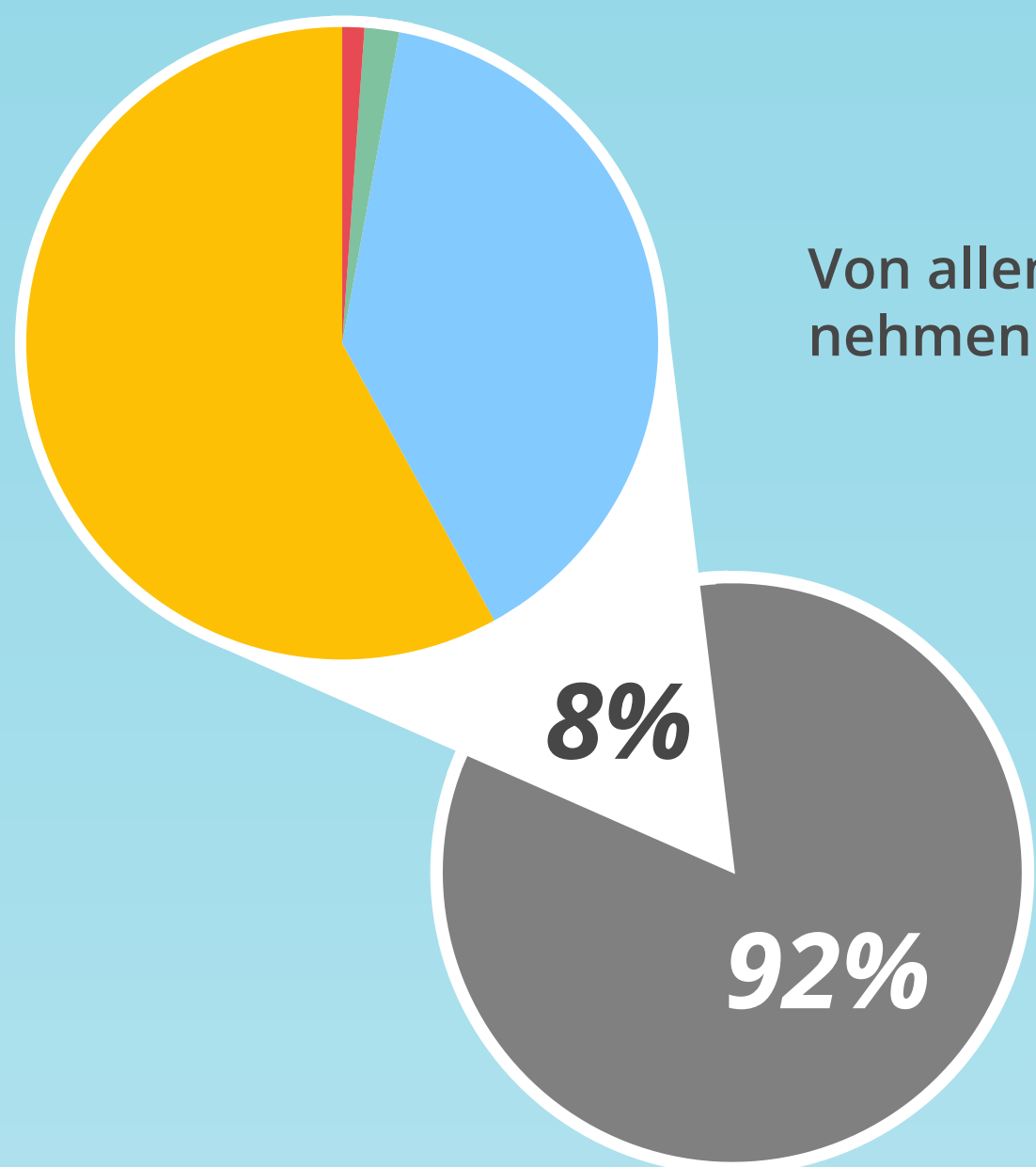


Alfa Romeo, Lancia,  
KIA



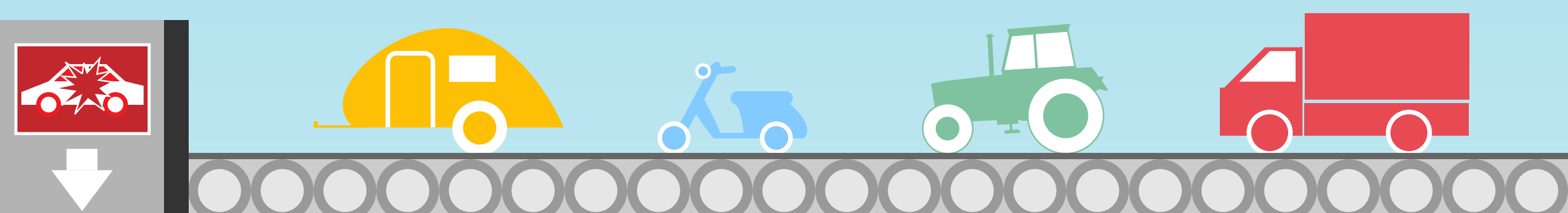
## Durchschnittliche Lebensdauer eines PKWs

(in Jahren)



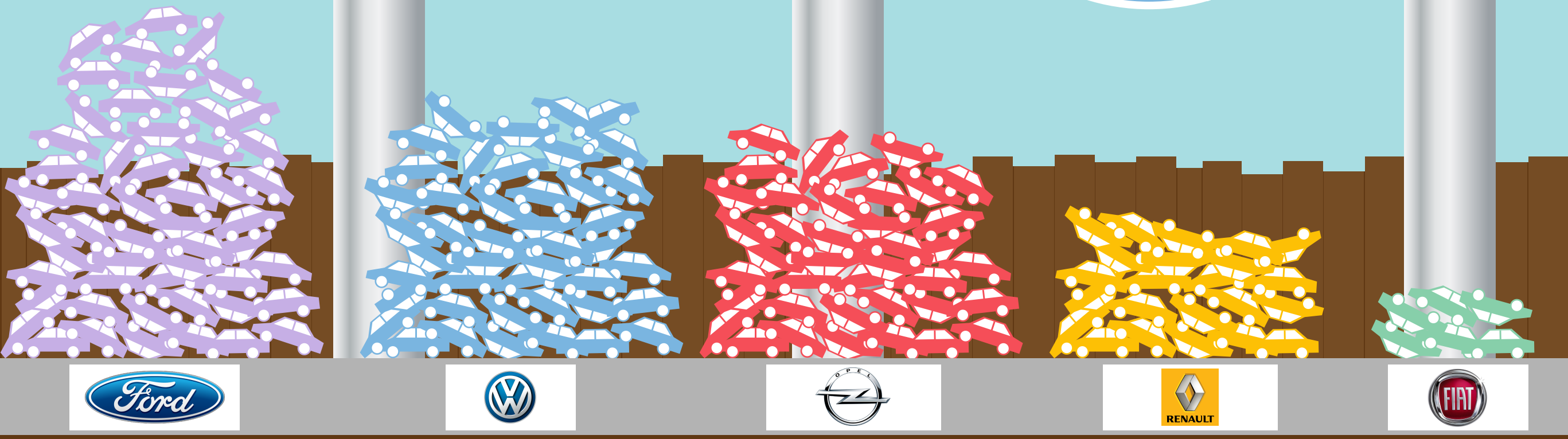
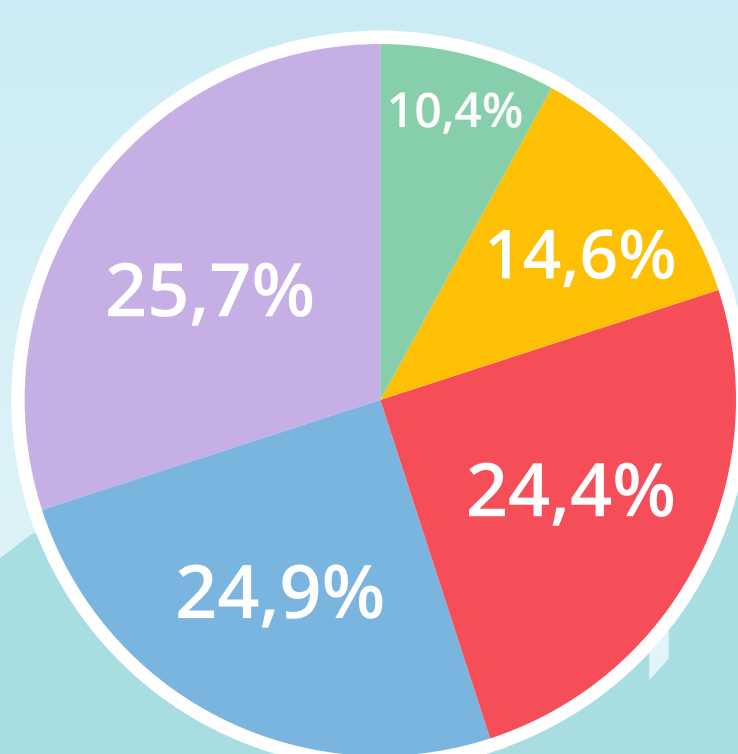
Von allen in Deutschland verschrotteten Kraftfahrzeugen nehmen PKWs den größten Teil ein: **92%**

- Wohnwagen **58%**
- Motorrad / Roller **39,1%**
- Andere Nutzfahrzeuge **1,77%**
- LKW **1,13%**



Fast **60%** aller verschroteten PKWs setzen sich aus **5** Automarken zusammen. Diese Marken machen in rollendem Zustand **48%** der zugelassenen Kraftfahrzeuge auf den Straßen Deutschlands aus.

Die fünf Top-Marken in der Schrottpresse (im Verhältnis)



Erstellt von der Entsorgung Punkt DE GmbH

Die dargestellten Logos und Produktnamen sind eingetragene Markenzeichen und somit Eigentum der jeweiligen Unternehmen.



Die Daten stammen aus den Projekten der Entsorgung Punkt DE GmbH:

**Schrott.de**  
Entsorgen ohne Sorgen

**schrottauto24.de**  
Autoverschrottung kostenlos

**Autoverschrottung.de**

licensed under creative commons attribution 3.0 license

(Stand: 07/2014)  
Backlink zu dieser Infografik:  
[www.entsorgung.de/pdf/autoverschrottung-infografik.pdf](http://www.entsorgung.de/pdf/autoverschrottung-infografik.pdf)