



www.omnibusrevue.de

MEDIADATEN 2010

Besser in Management, Touristik und Technik



Sehr geehrte Kunden,
 OMNIBUSREVUE – das Magazin der Busunternehmer – informiert monatlich über Management, Touristik, Technik, ÖPNV, Politik und Handel sowie alle anderen Themen rund um den Bus. Mit Artikeln zu aktuellen rechtlichen Herausforderungen, Tipps für den Unternehmensalltag und nicht zuletzt mit den Fahrzeugtests, bei denen unsere Technikredakteure mit viel Fachwissen die Busse auf Herz und Nieren testen, unterstützt die OMNIBUSREVUE Unternehmer und Führungskräfte der Branche praxisnah bei der Ausübung ihres Berufs. Aktuelle Informationen bekommen Unternehmer auf unserem Busportal www.omnibusrevue.de sowie in dem wöchentlichen Newsletter. Rund 2.700 Empfänger nutzen

diesen kostenlosen Nachrichtendienst bereits, um rund um das Thema Bus auf dem Laufenden zu bleiben. Abgerundet wird unser Portfolio mit dem Buskatalog, der seit diesem Jahr als Online-Datenbank einen stets aktuellen Überblick über „Hersteller und Händler“ gibt, und dem Magazin BUSFahrer. Als einzige Informations-, Service- und Unterhaltungszeitschrift richtet sich dieses Medium gezielt an die Fahrer und greift die Themen aus ihrem Alltag am Steuer auf. Nutzen Sie unseren heißen Draht zu Ihrer Zielgruppe.

Anne Katrin Peters
 Chefredakteurin OMNIBUSREVUE und BUSFahrer

Was zeichnet uns aus?

- Hohe verkaufte Auflage
- Umfassende Themenaufbereitung in den Bereichen Management, Touristik und Technik
- Brennpunkte: regelmäßig politische und marktrelevante Themen
- Sonder-Rubriken: Unternehmensführung und Recht
- Unabhängige Fahrzeugtests mit Bewertung (Punktetabelle), Beleuchtungstest ...

- Zukunftsthemen, Trends
- Verbandsinformationen des bdo und vom Car Tourisme Suisse
- Mitglied der Jury „Bus and Coach of the Year“ (Qualitätsauszeichnung)
- Gruppentouristische Preise in vier Kategorien „Partner des Jahres“

Und das alles mit über 60 Jahren Branchenerfahrung!

1 Erscheinungsweise:	monatlich
2 Jahrgang:	61. Jahrgang 2010
3 Web-Adresse (URL):	www.omnibusrevue.de
4 Verlag:	Verlag Heinrich Vogel Springer Fachmedien München GmbH
Postanschrift:	Postfach 80 20 20, 81549 München
Hausanschrift:	Aschauer Straße 30, 81549 München
Telefon:	(0 89)20 30 43-0
Telefax:	(0 89)20 30 43-23 98
Internet:	www.mediacentrum.de
E-Mail:	anzeigen-vhv@springer.com
5 Redaktion:	
Chefredakteurin:	Anne Katrin Peters
6 Anzeigen:	
Gesamtanzeigenleiterin:	Jutta Rethmann
Anzeigenleiterin:	Marisa d'Arbonneau
7 Vertrieb:	Vertriebsservice, Verlag Heinrich Vogel
Telefon:	(089)20 30 43-1100
E-Mail:	vertriebsservice@springer.com

8 Bezugspreis:	Jahresabonnement
Inland:	€ 96,90 inkl. Versand und 7% MwSt.
Europäisches Ausland:	€ 108,90 inkl. Versand und 7% MwSt.
Einzelverkaufspreis:	€ 8,00 inkl. 7% MwSt., zzgl. Versand € 1,90
9 ISSN:	1436-9974 (OR)

10 Umfangs-Analyse:	OMNIBUSREVUE 2008 = 12 Ausgaben	
Format der Zeitschrift:	210 mm (B),	279 mm (H)
Gesamtumfang:	924 Seiten =	100,0 %
Redaktioneller Teil:	581 Seiten =	62,9 %
Anzeigenteil:	343 Seiten =	37,1 %
	davon	
Stellen- und Gelegenheitsanzeigen:	57 Seiten =	16,60 %
Touristikanzeigen	118 Seiten =	34,40 %
Einhefter/Durchhefter:	- Seiten =	0,0 %
Verlagseigene Anzeigen:	60 Seiten =	17,50 %
Beilagen:	22 Stück	

11 Inhalts-Analyse Redaktion: -



1. Auflage:

Druckauflage: 7.035
Tatsächlich verbreitete Auflage im Jahresdurchschnitt
(lt. AMF-Schema 2, Ziffer 17): 6.749

2 Zeitschriftenformat (Magazinformat):

230 mm x 300 mm beschnitten
235 mm x 310 mm unbeschnitten
(siehe auch Informationsblatt „Formate“)

Satzspiegel:

Redaktioneller Teil: 199 mm breit, 268 mm hoch,
Spaltenzahl: 4, Spaltenbreite: 46 mm
Redaktioneller Teil: 185 mm breit, 250 mm hoch,
Spaltenzahl: 4, Spaltenbreite: 43 mm
(Seitenaufbau siehe Informationsblatt „Formate“)

3 Druck- und Bindeverfahren, Druckunterlagen:

Offsetdruck, Klammerheftung, 70er Raster. Druckunterlagenanlieferung in digitaler Form. Bei der Anlieferung digitaler Druckunterlagen beachten Sie bitte die Informationen auf unserem Datenticket (siehe www.mediacentrum.de/Service oder als Anlage zur Auftragsbestätigung). Die Erstellung von Druckunterlagen wird in Rechnung gestellt.

4 Erscheinungsweise:

monatlich

5 Verlag:

Verlag Heinrich Vogel
Springer Fachmedien München GmbH
Aschauer Str. 30, 81549 München
Postfach 80 20 20, 81549 München
Selina Alecu de Flers
Telefon: (0 89)20 30 43-28 96
Telefax: (0 89)20 30 43-23 98
E-Mail: selina.alecudeflers@springer.com
Ursula Winterer
Telefon: (0 89)20 30 43-22 08
Telefax: (0 89)20 30 43-23 98
E-Mail: ursula.winterer@springer.com

Hausanschrift:

Postanschrift:

Anzeigenabteilung:

6 Zahlungsbedingungen:

- per Bankeinzug 3% Skonto
- innerhalb von 10 Tagen 2% Skonto
- innerhalb von 30 Tagen nach Rechnungsdatum netto
USt-Ident-Nr.: DE152942001

Bankverbindung:

HypoVereinsbank München (BLZ 700 202 70), Konto-Nr. 1 830 209 200

7 Rubrikanzeigen:

8 Sonderwerbformen: auf Anfrage

9 Rabatte: bei Abnahme innerhalb eines Insertionsjahres.
(Beginn mit dem Erscheinen der ersten Anzeige).

Malstaffel:

Malstaffel:	Mengenstaffel:
3-maliges Erscheinen 3%	3 Seiten 5%
6-maliges Erscheinen 5%	6 Seiten 10%
9-maliges Erscheinen 10%	9 Seiten 15%
12-maliges Erscheinen 15%	12 Seiten 20%

Alle Zuschläge werden rabattiert. Titelseiten sind nicht rabattfähig.

10 Beilagen (nicht rabattfähig):

lose eingelegt, maximale Größe 228 mm x 295 mm.
Gewicht der Beilage Beilagenpreis je 1.000 Stück
bis 25 g € 285,-
bis 50 g € 460,-
je weitere 5 g € 35,-
Anzahl der Beilagen auf Anfrage
Teilbeilagen ab 5.000 Exemplaren möglich

11 Aufgeklebte Werbemittel (nicht rabattfähig):

Postkarten pro Tausend € 93,-
Prospekte/Warenmuster auf Anfrage, nach Vorlage eines Musters
Benötigte Liefermenge auf Anfrage
Nur in Verbindung mit 1/1 Seite Basisanzeige
(Preise siehe oben)

12 Lieferanschrift für Positionen 10 bis 11:

Stürtz GmbH, Warenannahme, Alfred-Nobel-Straße 33, 97080 Würzburg

Liefervermerk: Für „OMNIBUSREVUE“ (Ausgabe/Nr.)

10 Muster jeweils vorab an die Anzeigenabteilung

Unsere AGB finden Sie unter www.mediacentrum.de

14 Anzeigenformate und Preise					
Allen Preisen ist der jeweils gültige Mehrwertsteuersatz hinzuzurechnen.					
Format	Spaltenzahl	Breite x Höhe		s/w	4-farbig
		im Satzspiegel	angeschnitten		
2/1 Seite	8-spaltig	424 x 268	460 x 300	4.350,-	6.030,-
1/1 Seite	4-spaltig	199 x 268	230 x 300	2.230,-	3.070,-
1/2 Seite	2-spaltig	97 x 268	115 x 300	1.390,-	1.800,-
	4-spaltig	199 x 134	230 x 152		
1/3 Seite	1-spaltig	63 x 268	81 x 300	850,-	1.380,-
	4-spaltig	199 x 90	230 x 108		
1/4 Seite	1-spaltig	46 x 268	64 x 300	650,-	960,-
	2-spaltig	97 x 134	115 x 152		
	4-spaltig	199 x 67	230 x 85		
1/8 Seite	1-spaltig	46 x 134	64 x 152	340,-	470,-
	2-spaltig	97 x 67	115 x 85		
	4-spaltig	199 x 33,5	230 x 51,5		
Titelseite					5.930,-
2., 3., 4. Umschlagseite					3.800,-

- 1 Auflage:**
Druckauflage: 7.035
Tatsächlich verbreitete Auflage im Jahresdurchschnitt (lt. AMF-Schema 2, Ziffer 17): 6.749
- 2 Zeitschriftenformat:**
Zeitungsformat:
285 mm x 400 mm beschnitten
288 mm x 406 mm unbeschnitten
(siehe auch Informationsblatt „Formate“)
- Satzspiegel:**
231mm breit, 355mm hoch, Spaltenzahl: 5, Spaltenbreite 43 mm
- 3 Druck- und Bindeverfahren, Druckunterlagen:**
Offsetdruck, ohne Heftung, 70er Raster. Druckunterlagenanlieferung in digitaler Form. Bei der Anlieferung digitaler Druckunterlagen beachten Sie bitte die Informationen auf unserem Datenticket (siehe www.mediacentrum.de-Datenticket oder als Anlage zur Auftragsbestätigung). Die Erstellung von Druckunterlagen wird in Rechnung gestellt.
- 4 Termine:**
Anzignenschluss: 16.06.2010
Druckunterlagenschluss: 24.06.2010
Erscheinungstermin: 27.07.2010
- 8 Zuschläge:** (rabattierbar):
siehe Preisliste OMNIBUSREVUE
- 9 Rubrikanzeigen:** siehe Preisliste OMNIBUSREVUE
- 10 Sonderwerbformen:** auf Anfrage
- 11 Rabatte:** Bei Abnahme innerhalb eines Insertionsjahres (Beginn mit dem Erscheinen der ersten Anzeige). Es gelten die Rabattstaffeln der OMNIBUSREVUE (siehe Preisliste OMNIBUSREVUE). Aufträge für die RDA-Messe-Ausgabe tragen zur Erfüllung des Abschlusses bei. Alle Zuschläge werden rabattiert.

- 12 Kombinationen:** -
- 13 Einhefter:** aus technischen Gründen nicht möglich
- 14/15 Beilagen und aufgeklebte Werbemittel (nicht rabattfähig):**
lose eingelegt, max. Größe: 200 mm x 280 mm
Preise siehe Preisliste OMNIBUSREVUE
- 16 Lieferanschrift für Positionen 13 bis 15:**
F&W Mediencenter
Holzhauser Feld 2
83361 Kienberg
- 17 Liefervermerk:** für OMNIBUSREVUE RDA-Messe-Ausgabe
10 Muster jeweils vorab an die Anzeigenabteilung.
- 7 Anzeigenformate:**

Format	Spaltenzahl mm	Breite x Höhe		s/w €	4-farbig €
		im Satzspiegel	angeschnitten		
1/1 Seite	5-spaltig	231 x 355	285 x 400	3.920,-	4.980,-
Juniorpage	4-spaltig	185 x 250		3.015,-	3.830,-
1/2 Seite	5-spaltig	231 x 178	285 x 200	2.120,-	2.860,-
1/3 Seite	5-spaltig	231 x 118	285 x 133	1.270,-	1.900,-
1/4 Seite	5-spaltig	231 x 89	285 x 100	1.060,-	1.590,-
Titel Eckanzeige	1-spaltig	43 x 57			430,-

- 1 Web-Adresse (URL):** www.omnibusrevue.de
- 2 Zugriffe:** Visits: 14.264 (Stand November 2009)
Pageimpressions: 57.786 (Stand November 2009)
- 3 Werbeformen und Preise:**
- 3.1 Banner Werbung:**
- 4 Ansprechpartner:** Andrea Volz
Telefon: (0 89)20 30 43-21 24
Telefax: (0 89)20 30 43-23 98
E-Mail: andrea.volz@springer.com



Werbeformen	Pixel-Format	TKP €*
1 Textanzeige + Logo (GIF)	300 x 115	55,-
2 Rectangle/Video Rectangle	300 x 250	75,-
3 Expandable Rectangle (nach links)	630 x 250	100,-
4 Expandable Rectangle (nach links unten)	630 x 350	125,-
5 Layer Ad + Rectangle Reminder	400 x 400	150,-
6 Half Page	300 x 600	150,-
7 Expandable Half Page	630 x 600	Rücksprache
8 Road Block (zwei Rectangles)	300 x 250 (2x)	150,-
9 Corner Ad Large	Rücksprache	

Technische Spezifikationen:

- Dateiformate: swf, gif, jpg, html, tag-Code (Redirect)
- Alternatives gif, jpg
- Dateigröße: bis 80 kb
- Einbau des clickTag
- Audiodateien (durch den User aktivierbar und deaktivierbar)
- Ziel-URL
- Datenanlieferung: 5 Werktage vor Beginn der Kampagne

3.2 Newsletter-Werbung:

Newsletter-Abonnenten: 2.640 (Stand: November 2009)

Werbeformen	Pixel-Format	Festpreis €*
1 Rectangle	300 x 250	199,-
2 Quer-/Fullsizebanner oder Textanzeige + Logo/Bild	650 x 150	199,-

*gültig ab 01.10.2009; alle Preise zzgl. der gesetzlichen MwSt.

Technische Spezifikationen:

- Dateiformate: animierte oder statische gif-jpg-Datei
- Dateigröße: bis 30 kb
- alternativer Text, für alle nicht html-User (max. 700 Zeichen inkl. aller Leerzeilen und Absätze)
- Ziel-URL
- Datenanlieferung: 2 Werktage vor Erscheinen

*gültig ab 01.10.2009; alle Preise zzgl. der gesetzlichen MwSt.



TERMIN- UND THEMENPLAN 2010

Besser in Management, Touristik und Technik

	Heft-Nr. Ausgabe	Anzeigen- schluss	Druckunter- lagenschluss	Erscheinungs- termin	Themen Touristik	Messen
Januar	1	30.11.09	11.12.09	31.12.09	Bergwerke, Höhlen und Grotten Bus und Blume Fußball-Reisen Städtereisen: Berlin und Umgebung	CMT , Stuttgart, 16.01.-24.01.2010
Februar	2	17.12.09	11.01.10	28.01.10	Fährverbindungen Nord-, Ostsee und Mittelmeer, Freizeit- und Erlebnisparks I Kur und Wellness Turku und Tallinn 2011 Welt der Seen: Wörthersee, Millstättersee, Balaton Hochschulen Regionenspecial: Slowakei Länderspecial: Kroatiens Küste RDA-Mitgliederversammlung 2010, TOURTIPTIP – der Gruppenreise-Planer	f.re.e. , München, 18.02.-22.02.2010
März	3	22.01.10	04.02.10	25.02.10	Eisenbahnen und Nostalgiezüge Hochsee- und Flusskreuzfahrten-Trends ITB/Pakete & Trends Gute Unterhaltung: Musik und Theaterfestivals 2010, Casinos Varietés Städtereisen: Wien Regionenspecial: Kärnten/Burgenland Länderspecial: Benelux	CeBIT , Hannover, 02.03.-06.03.2010 ITB , Berlin, 10.03.-14.03.2010
April	4	23.02.10	08.03.10	25.03.10	Bergbahnen Binnenschiffahrt Hochprozentiges, Wein und Sekt Wintersportgebiete Wandern, Radfahren, Aktivurlaub VPR-Treff Städtereisen: Hamburg Regionenspecial: Tirol Regionenspecial: Baden-Württemberg Länderspecial: Kroatien	TUR , Göteborg, 25.03.-28.03.2010 RDA , Bratislava, SK, 21.04.-25.04.2010
Mai	5	26.03.10	12.04.10	29.04.10	Freilichttheater und Historische Spektakel Werksverkauf und Outle-Center Jugendreisen Regionenspecial: Zentralschweiz (Luzern/Vierwaldstättersee) Regionenspecial: Steiermark Salesguide – die aktuellen Gruppenkataloge TOURTIPTIP – der Gruppenreise-Planer	
Juni	6	23.04.10	06.05.10	27.05.10	Bier und Bus Flug und Bus Regionenspecial: Sachsen (Leipzig, Dresden) Regionenspecial: Bayern Länderspecial: Slowenien Länderspecial: Großbritannien und Irland	
Juli	7	21.05.10	07.06.10	24.06.10	UNESCO Weltkultur- und Naturerbstätten in Europa Paketer: Ausblick 2011 Umwelt + Energie Freizeit- und Erlebnisparks II Wintersportgebiete Regionenspecial: Bremen/Bremerhaven und Nordostregion	
August	8	22.06.10	05.07.10	22.07.10	Vorschau zum RDA-Workshop Weihnachtsmärkte I Trend Gruppenreise Österreich 2010/11 Regionenspecial: Südtirol Regionenspecial: Saarland Salesguide Katalog-Einträge TOURTIPTIP – der Gruppenreise-Planer	RDA Workshop , Köln, 27.07.-29.07.2010
	RDA Messe- ausgabe	16.06.10	24.06.10	27.07.10	Messesonderausgabe zum RDA-Workshop	
September	9	27.07.10	09.08.10	26.08.10	RDA-Workshop-Nachbericht Weihnachtsmärkte II Silvesterreisen Länderspecial: Tschechien, Slowakei Länderspecial: Türkei	
Oktober	10	24.08.10	06.09.10	23.09.10	Burgen und Schlösser Weinrouten Vorschau auf den Bus-Sonntag BUGA 2011 Koblenz Regionenspecial: Niedersachsen, Wolfsburg	Tour und Travel , Warschau, 23.09.-25.09.2010
November	11	28.09.10	11.10.10	28.10.10	Museen, Kunst- und Kulturreisen Die Hansestädte Kur- und Heilbäder, Kur-Urlaub Regionenspecial: Allgäu TOURTIPTIP – der Gruppenreise-Planer	TTW / BusContact , Montreux, 04.11.-05.11.2010 BUS-SONNTAG , , November 2010 World Travel Market , London, November 2010 FAIA , Madrid, 16.11.-19.11.2010
Dezember	12	25.10.10	08.11.10	25.11.10	Pilgerreisen – Luther, Papst und Jakobswege Freilichttheater 2011 Wellnessangebote für Gruppen Länderspecial: Malta Regionenspecial: Rund um den Bodensee (Schweiz, Österreich, Deutschland)	

Mehr Bus-Gruppen für Ihren Werbe-Etat:

Neu: Im Internet

TOURTIPP – Der Gruppenreise-Planer der OMNIBUSREVUE

Ihre Angebote im TOURTIPP

- Komplette Kontaktinformation mit Verlinkung
- Detaillierte Beschreibung (max. 1.000 Zeichen)
- bis zu 15 Fotos
- jederzeit selbst aktualisierbar!
(Keine Vermittlungsprovision)

www.omnibusrevue.de/tourtip

Kontaktaufnahme Ihrer Kunden:

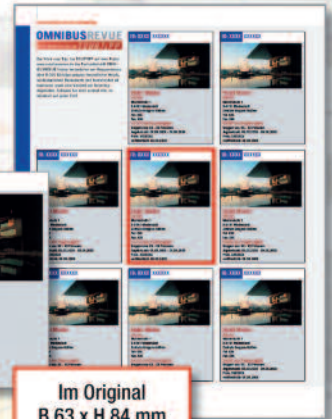
- Ausfüllen des Kontaktformulars
- Versenden
- Direkter Kontakt zu Ihnen



OMNIBUSREVUE

TOURTIPP-Sonderseiten

- Anzeige mit Bild und Kurzinfo zum Gruppenangebot
- 4-mal jährlich
- ID-Nummer für einfachen Aufruf Ihres Angebots auf omnibusrevue.de/tourtip



Im Original
B 63 x H 84 mm

Das günstige Jahresangebot

Das Kombi-Angebot

► 1 Jahr Internet + 4 Einträge in der OMNIBUSREVUE

Paketpreis: 800 EUR / Jahr* (Das entspricht 66,66 EUR / Monat)

Kontakt: E-Mail: tourtipp@omnibusrevue.de · Tel: +49 89 20 30 43-21 86 * Es gelten die AGB der OMNIBUSREVUE, Preise netto/netto, nicht rabattfähig

WIR BERATEN SIE GERNE



MARISA d'ARBONNEAU
Leitung Sales
OMNIBUSREVUE, BUSFahrer,
TAXI, Fahrschule
marisa.darbonneau@springer.com

Tel: (0 89)20 30 43 - 22 27
Fax: (0 89)20 30 43 - 23 98



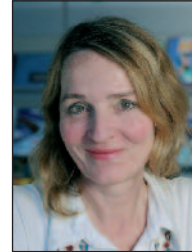
SILVIA WERTH
Mediaberaterin Technik
sowie Touristik Italien
silvia.werth@springer.com

Tel: (0 89)20 30 43 - 27 75
Fax: (0 89)20 30 43 - 23 98



SELINA ALECU DE FLERS
Mediaberaterin Touristik
D PLZ 30000-39999, 50000-99999
A PLZ 6000 - 6999
selina.alecudeflers@springer.com

Tel: (0 89)20 30 43 - 28 96
Fax: (0 89)20 30 43 - 23 98



URSULA WINTERER
Mediaberaterin Touristik
D PLZ 01000-29999, 40000-49999
A PLZ 1000 - 5999
ursula.winterer@springer.com

Tel: (0 89)20 30 43 - 22 08
Fax: (0 89)20 30 43 - 23 98



DANIELA ENGELHARDT
Anzeigenverwaltung
busmarkt@springer.com

Tel: (0 89)20 30 43 - 22 72
Fax: (0 89)20 30 43 - 21 58

Gebietsvertretungen Ausland

Belgien, Niederlande, Luxemburg
Publicitas N.V.
Ingrid Bellis
Airway Park D/Lozenberg 23
B-1932 Zaventem (Sint-Stevens-Woluwe)
Tel. 00 32 (0) 216 39 84 29
Fax 00 32 (0) 216 39 84 30
ingrid.bellis@publicitas.com

**Kroatien, Österreich (Burgenland,
Kärnten, Steiermark) Slowakei, Slowenien,
Tschechien, Ungarn**
Veronika Kizsel
Postfach 209
H - 2601 Vác
Tel. und Telefax 00 36 - (0)27/30 31 55
Mobil 00 36 - (0) 3 09 62 10 43
veronika.kizsel@springer.com

Schweiz, Liechtenstein
Semadeni Tourismus Marketing
Vreni und Toni Semadeni
Santisstraße 19
CH - 8134 Adliswil
Tel. 00 41 - (0)44/7 10-20 02
Telefax 00 41 - (0)44/7 10-24 03
vreni.semadeni@swisspartner.ch

Die aktuellen Media-Informationen für alle unsere
Fachtitel finden Sie auch unter: www.mediazentrum.de.

Verlag Heinrich Vogel • Springer Fachmedien München GmbH •
Aschauer Straße 30 • 81549 München
anzeigen-vhv@springer.com • www.omnibusrevue.de

VOGEL
VERLAG HEINRICH VOGEL