

Verband der TÜV e.V.

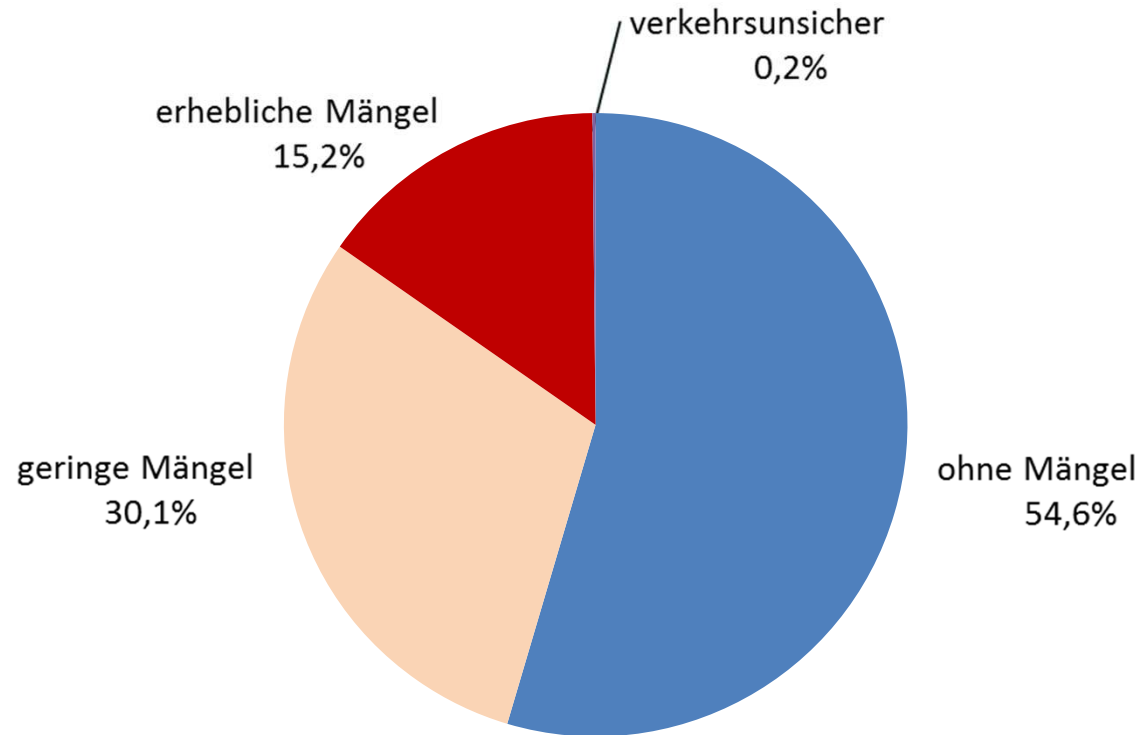


TÜV Bus-Report 2012 Pressekonferenz

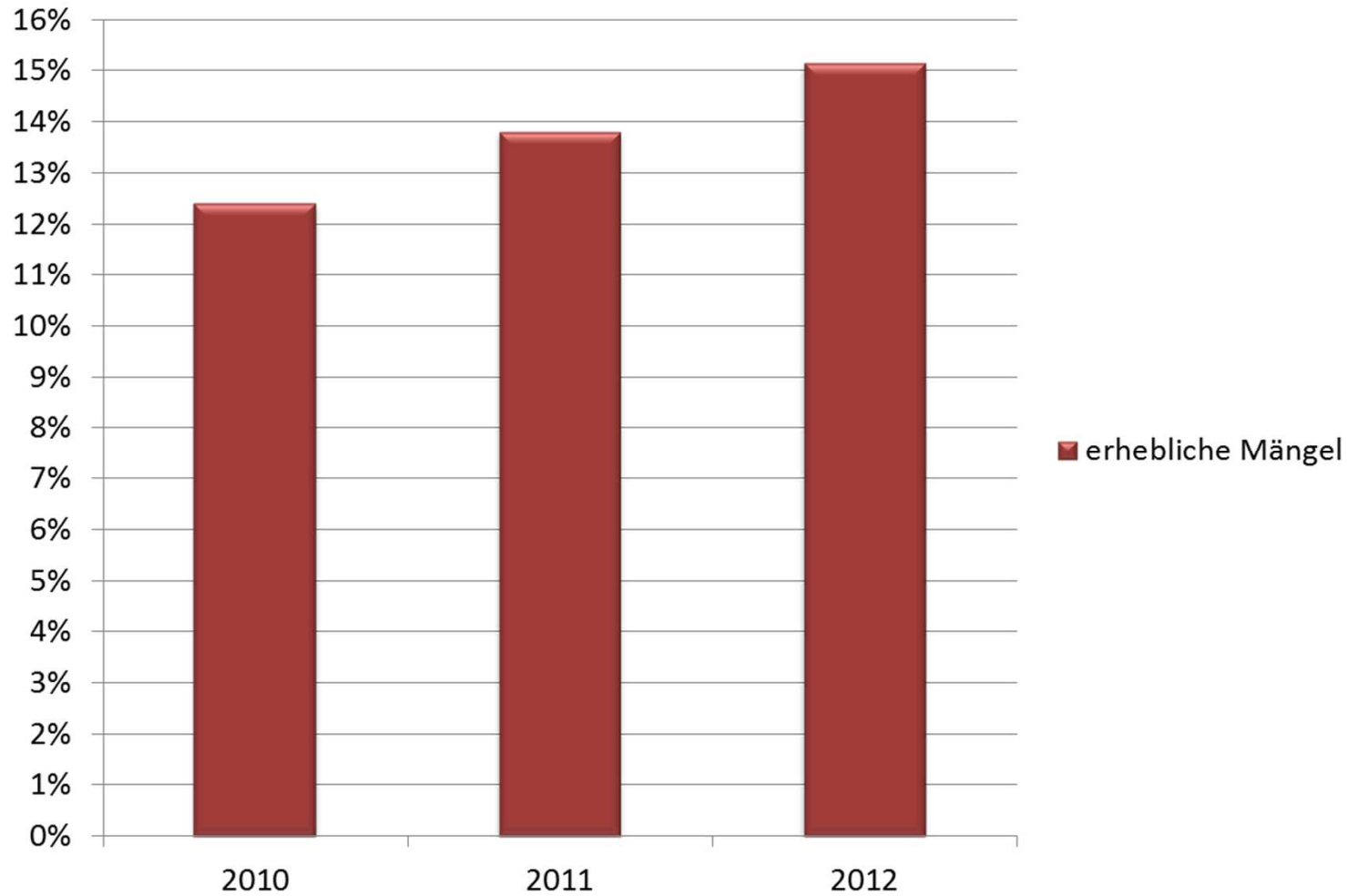
Berlin, 14. November 2012



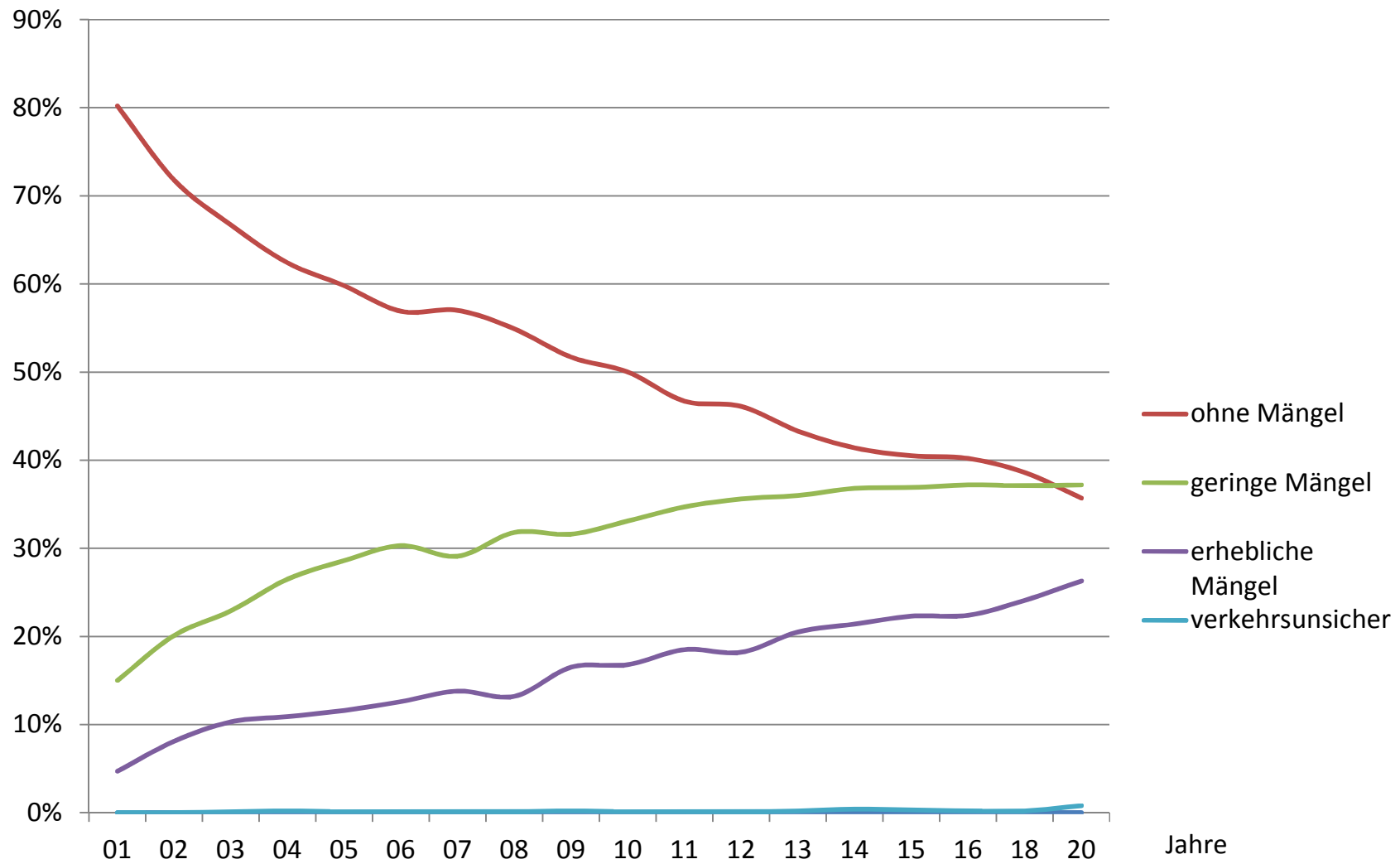
Quotenmittelwerte über alle Altersklassen



Quoten-Entwicklung über alle Altersklassen von 2010 bis 2012



Entwicklung der Mängelquote über alle Altersklassen



Mängelgruppen



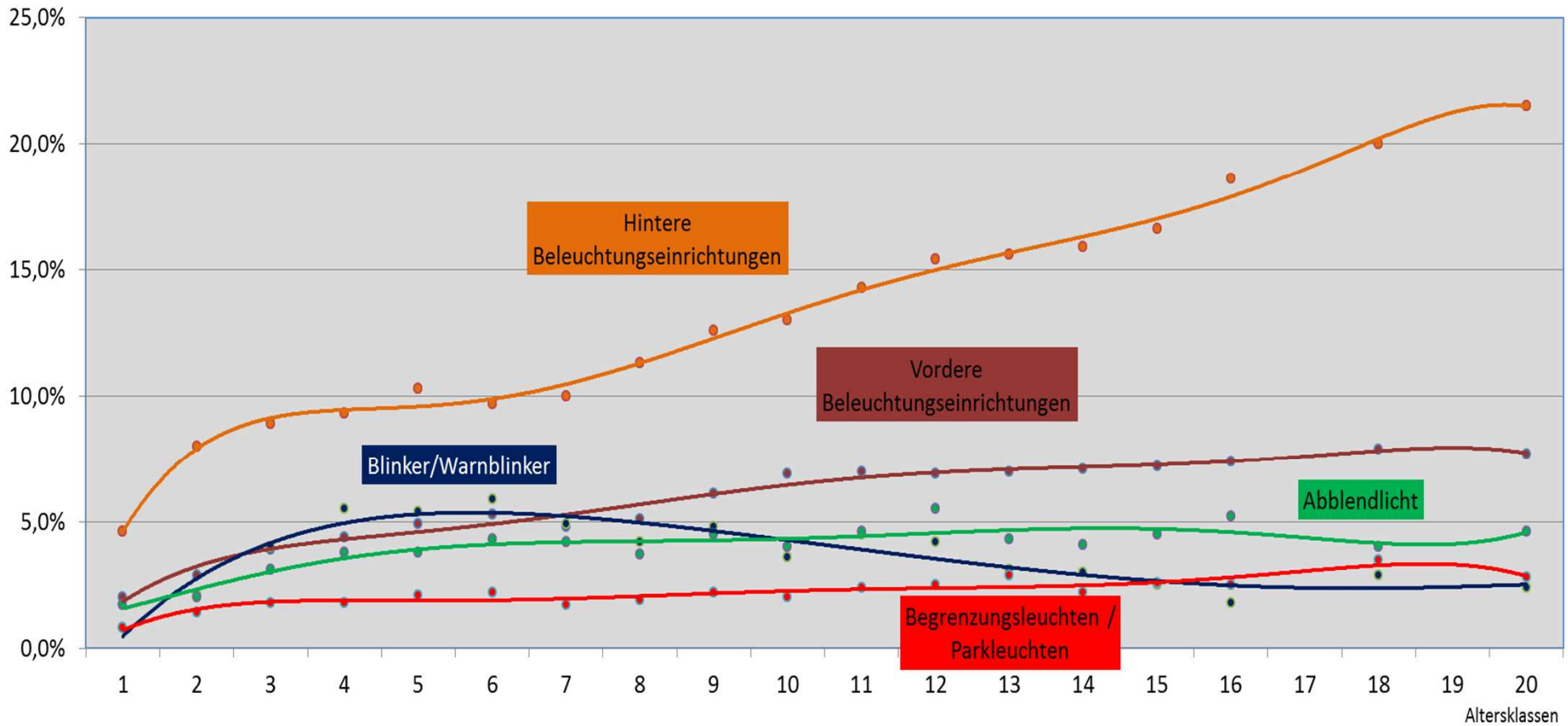
- Beleuchtung
- Motor und Antrieb
- Vorder- und Hinterachsen
- Korrosion
- Bremsanlage
- Lenkung
- Fahrgastsicherheit

Mängelgruppe Beleuchtung



Untersuchungsergebnisse Beleuchtung

Mängelquote in %

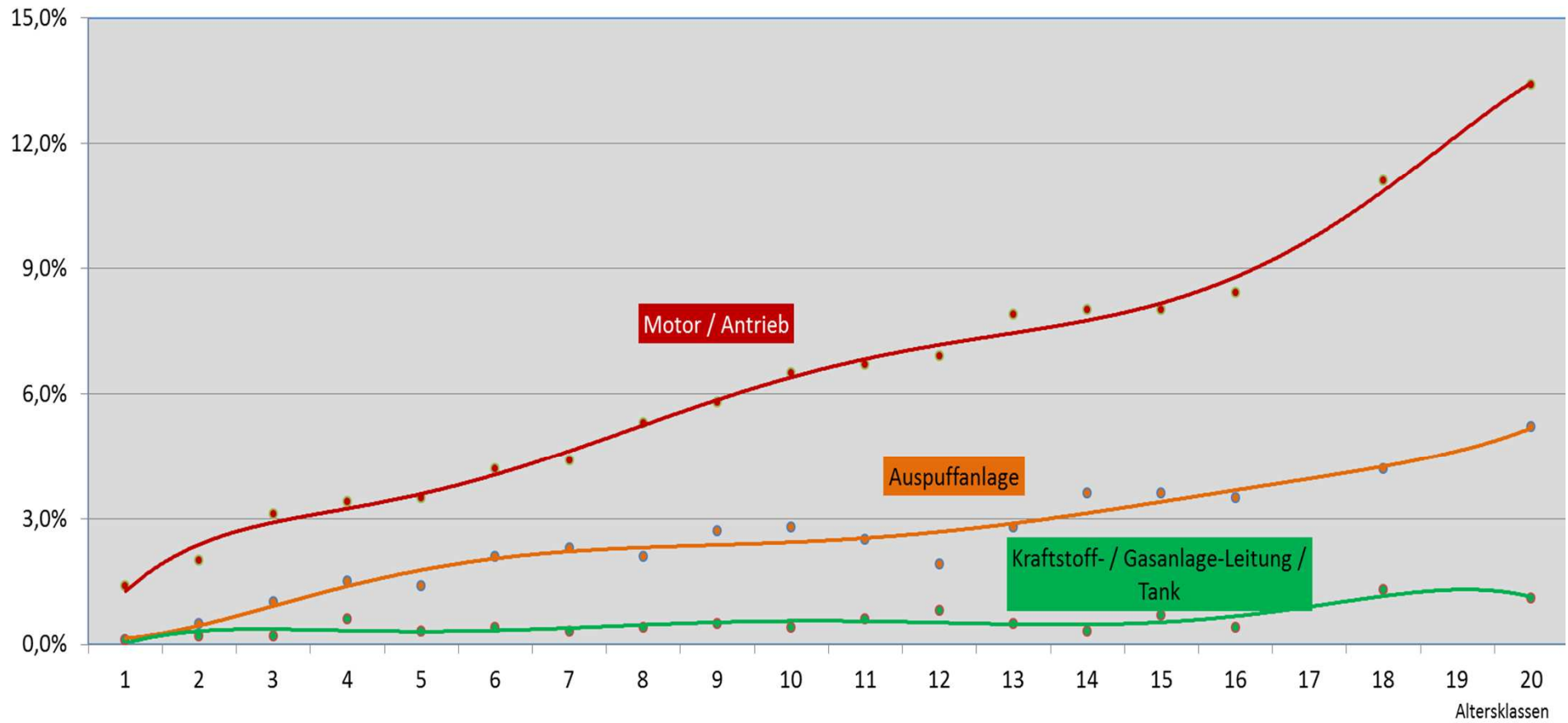


Mängelgruppe Umwelt



Untersuchungsergebnisse Umwelt

Mängelquote in %

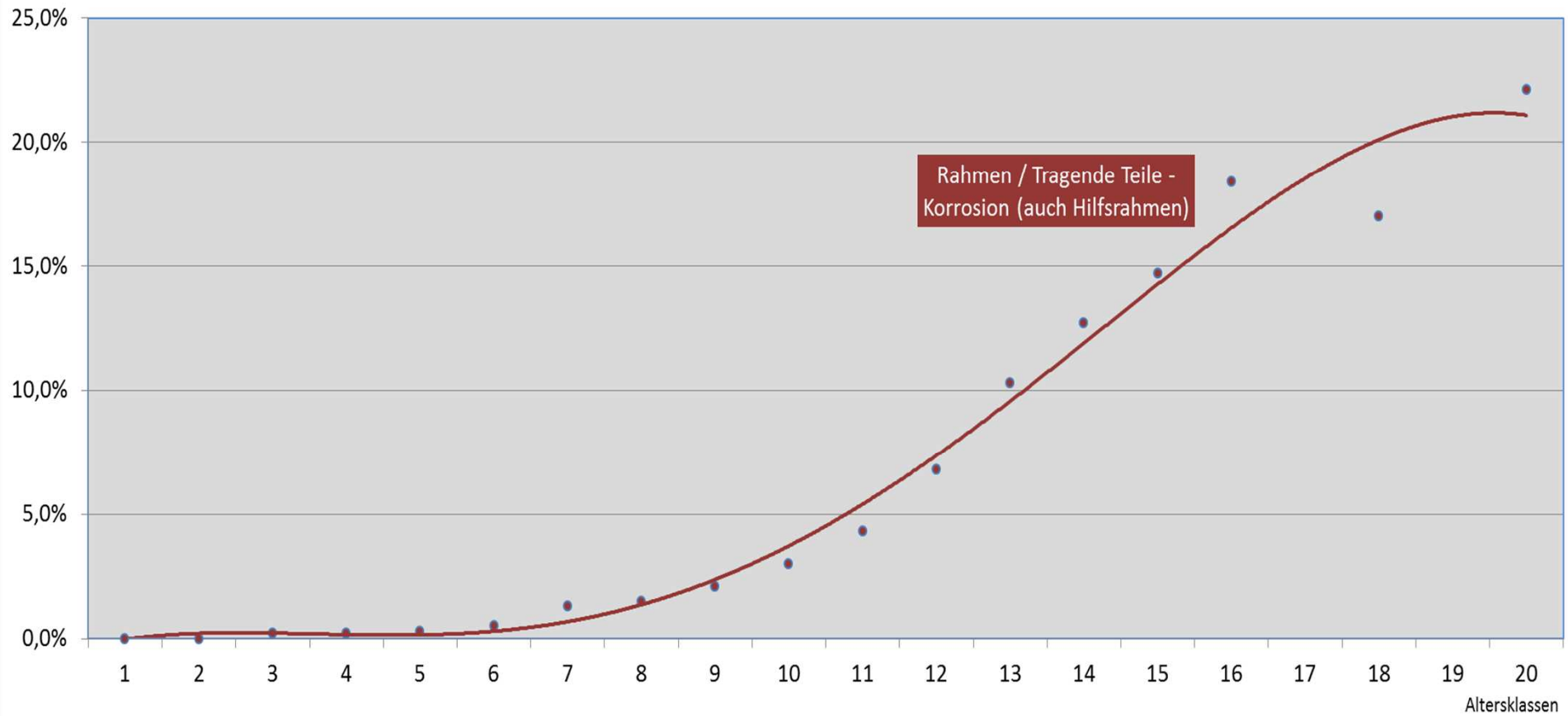


Mängelgruppe Korrosion



Untersuchungsergebnisse Korrosion

Mängelquote in %

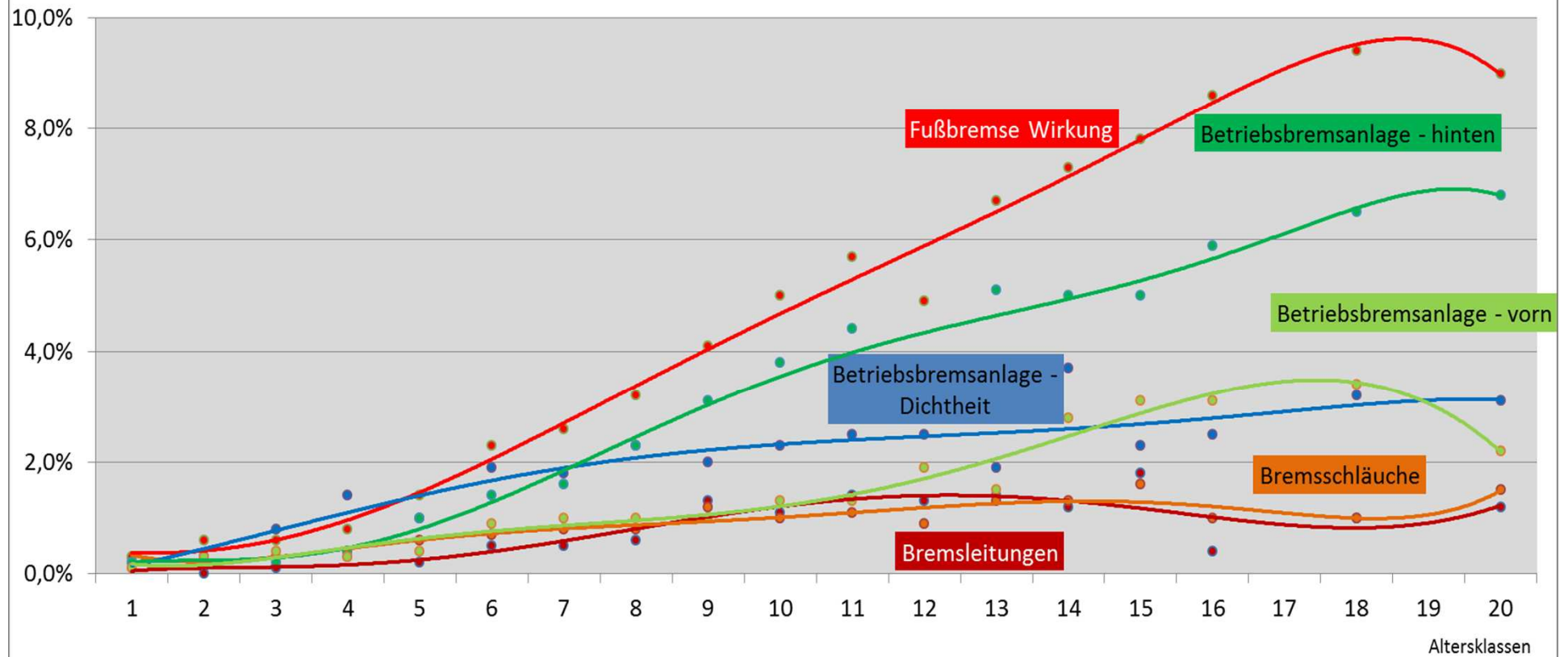


Mängelgruppe Bremsen



Untersuchungsergebnisse Bremsanlage

Mängelquote in %

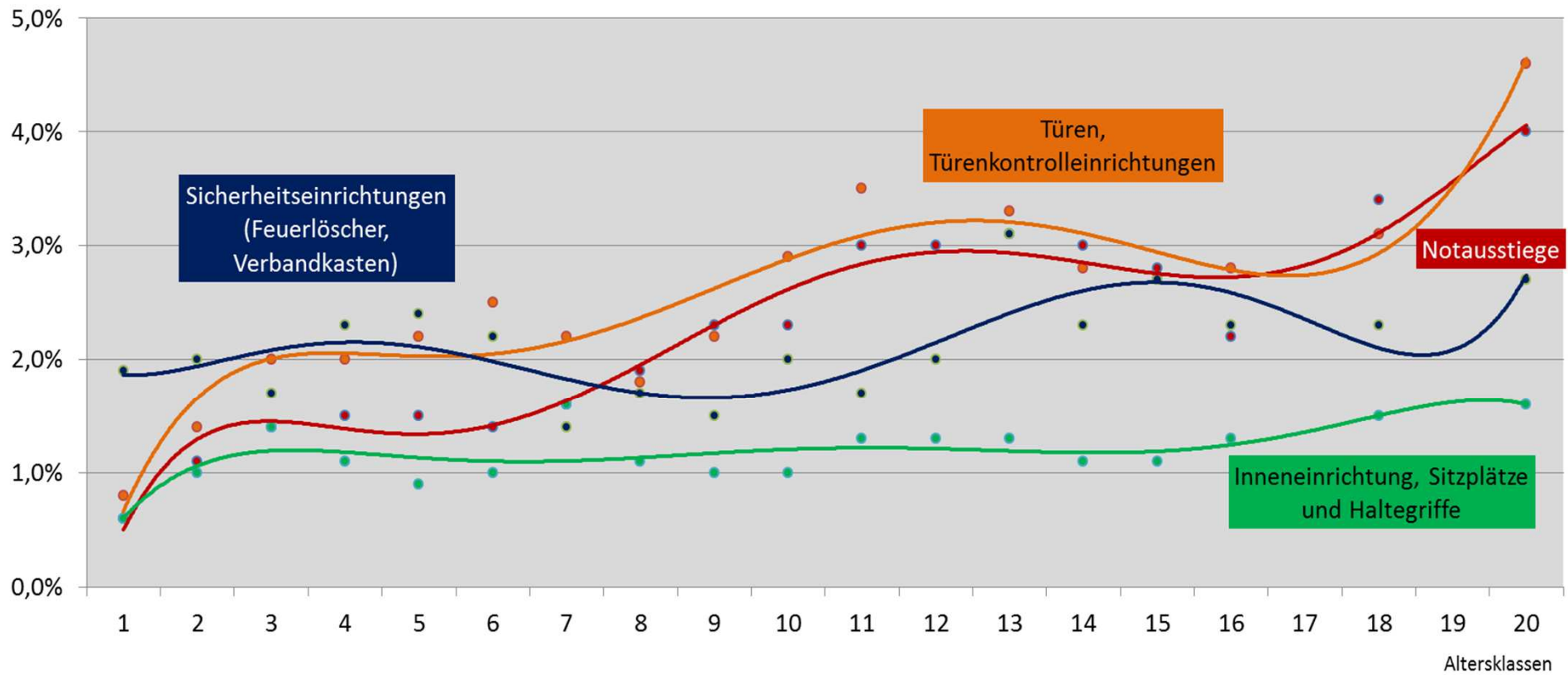


Mängelgruppe Fahrgastsicherheit



Untersuchungsergebnisse Fahrgastsicherheit

Mängelquote in %





Vielen Dank!



Verband der TÜV e.V.
(VdTÜV)

Friedrichstraße 136
10117 Berlin
Tel.: +49 30 760095-400