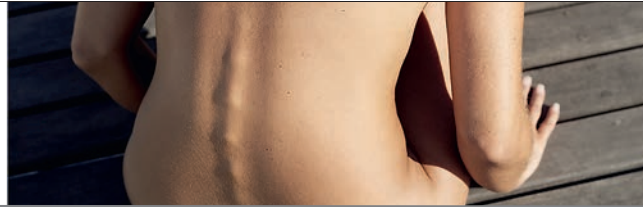


Rückenschmerzen

Den Fortbildungsbeitrag finden Sie auf Seite 20ff.



1. Welche Aussage trifft zu?

- A) Die fünf *Vertebrae cervicales* bilden den beweglichsten Teil der Wirbelsäule.
- B) Die *Vertebrae coccygeae* sind zum Kreuzbein zusammengewachsen.
- C) Die *Vertebrae lumbales* tragen den größten Teil des Körpergewichts.

2. Für welche Ursache spricht ein lageabhängiger Klopff- und Stauchungsschmerz?

- A) Kompression einer Nervenwurzel
- B) Knochenbruch
- C) Muskelentzündung

3. Wie lang können akute Schmerzen anhalten?

- A) 2 Wochen
- B) 4 Wochen
- C) 6 Wochen

4. Wie nennt man die erhöhte Schmerzempfindlichkeit bei Ausbildung eines Schmerzgedächtnisses?

- A) Allodynie
- B) Konditionierung
- C) Hyperalgesie

5. Welche Komplikation kann sich hinter einem Wirbelbruch in Folge eines Bagatelltraumas verbergen?

- A) Osteoporose
- B) Rachitis
- C) Discusprolaps

6. Welche Beschwerde lässt sich nicht auf einen Bandscheibenvorfall zurückführen?

- A) Darmverschluss
- B) Harninkontinenz
- C) Lähmung unterer Extremitäten

7. Welche Aussage zum Bandscheibenvorfall trifft zu?

- A) Die meisten Bandscheibenvorfälle verlaufen symptomlos.
- B) Schmerzen stehen in direktem Zusammenhang mit dem Ausmaß des Vorfalls.
- C) Ein Discusprolaps kann vollständig rückbildungsfähig sein.

8. Auf welche Erkrankung gibt das Lasègue-Zeichen einen Hinweis?

- A) Wirbelmetastasen
- B) Ischiassyndrom
- C) Fibromyalgie

9. Was liegt einer primären Fibromyalgie vermutlich zugrunde?

- A) eine Muskelentzündung
- B) eine Nervenentzündung
- C) ein falsch programmiertes Schmerzgedächtnis

10. Wie hoch ist die maximale Tagesdosis von Ibuprofen zur Behandlung akuter, unspezifischer Rückenschmerzen?

- A) 1,2 g
- B) 2,4 g
- C) 3,0 g

Teilnahme bis 25.01.2018